



# แผนปฏิบัติการประจำปีการศึกษา 2567

## วิทยาลัยนอร์ทเทิร์น

(1 มิถุนายน 2567 ถึง 31 พฤษภาคม 2568)

---

ฉบับได้รับความเห็นชอบจากสภาวิทยาลัย  
ในการประชุมครั้งที่ 3/2567 (40) วันที่ 23 พฤษภาคม 2567

## คำนำ

การจัดทำแผนปฏิบัติการ ประจำปีการศึกษา 2567 วิทยาลัยนอร์ทเทิร์นจัดทำขึ้นภายใต้หลักการที่สอดคล้องเชื่อมโยงกับนโยบาย ทิศทาง ยุทธศาสตร์การบริหารวิทยาลัยนอร์ทเทิร์น ระยะ 5 ปี (พ.ศ. 2566-2570) ฉบับทบทวน พ.ศ. 2567 โดยวิทยาลัยได้จัดประชุมร่วมกันในโครงการประชุมเชิงปฏิบัติการเพื่อทบทวนแผนยุทธศาสตร์และแนวทางจัดทำแผนปฏิบัติการประจำปีการศึกษา 2567 เมื่อวันที่ 2-3 พฤษภาคม 2567 ณ วิทยาลัยนอร์ทเทิร์น มีวัตถุประสงค์เพื่อแลกเปลี่ยนเรียนรู้ร่วมกันในการทบทวนยุทธศาสตร์การบริหารวิทยาลัยนอร์ทเทิร์น และเพื่อทบทวนและวางแนวทางการจัดทำแผนปฏิบัติการประจำปีการศึกษา 2567 รวมถึงแผนงานด้านต่างๆ โดยมีผู้เข้าร่วมประชุมประกอบด้วย คณะผู้บริหารวิทยาลัย และผู้บริหารระดับหน่วยงานคณะ ผู้อำนวยการฝ่าย/สำนัก และบุคลากรที่เกี่ยวข้อง ประเด็นสำคัญที่ได้จากการประชุมดังกล่าวได้แก่ การวิเคราะห์ SWOT Analysis และการพิจารณากลยุทธ์ด้วย TOWS Matrix การปรับกลยุทธ์ เป้าหมายและตัวชี้วัดของแผนยุทธศาสตร์ ร่วมกันวิเคราะห์ความเสี่ยงของสถาบัน การนำผลการดำเนินการในปีที่ผ่านมาพิจารณาสู่การจัดทำแผนปฏิบัติการประจำปีการศึกษา 2567 และกำหนดกรอบงบประมาณใช้จ่ายเงิน

ฝ่ายแผนและพัฒนา ได้รับมอบหมายในการรวบรวมข้อมูลเพื่อจัดทำเล่มแผนปฏิบัติการประจำปีการศึกษา 2567 เพื่อนำเสนอแผนปฏิบัติการแก่ผู้บริหารและสภาวิทยาลัยรับทราบ โดยแผนปฏิบัติการฉบับนี้ได้รับความเห็นชอบจากสภาวิทยาลัยแล้ว ในการประชุมครั้งที่ 3/2567 (40) วันที่ 23 พฤษภาคม 2567 หวังเป็นอย่างยิ่งว่าแผนปฏิบัติการฉบับนี้จะเป็นประโยชน์ในการปฏิบัติงานของคณะและหน่วยงานที่เกี่ยวข้องร่วมขับเคลื่อนให้บรรลุตามเป้าหมายเพื่อให้เกิดประสิทธิภาพต่อไป

ฝ่ายแผนและพัฒนา วิทยาลัยนอร์ทเทิร์น

## สารบัญ

	หน้า
คำนำ.....	1
สารบัญ.....	2
บทสรุปผู้บริหาร.....	3
ส่วนที่ 1 ส่วนนำ.....	5
ปรัชญา ปณิธาน วิสัยทัศน์ ค่านิยม วัฒนธรรมองค์กร เอกลักษณ์ของวิทยาลัย อัตลักษณ์บัณฑิต และพันธกิจ.....	5
โครงสร้างองค์กร.....	7
หลักสูตรที่เปิดสอนในปีการศึกษา 2567.....	9
สาระสำคัญของแผนยุทธศาสตร์.....	11
ส่วนที่ 2 แผนปฏิบัติการ ประจำปีการศึกษา 2567.....	22
แผนปฏิบัติการวิทยาลัยนอร์ทเทิร์น ประจำปีการศึกษา 2567.....	22
ตารางแสดงโครงการ/กิจกรรมที่ปรากฏในแผนปฏิบัติการประจำปีการศึกษา 2567 แยกตามหน่วยงาน.....	64
ส่วนที่ 3 การกำกับติดตาม และการรายงานผลการดำเนินงานตามแผนปฏิบัติการประจำปี.....	3
ภาคผนวก	
คำสั่งแต่งตั้งคณะกรรมการทบทวนยุทธศาสตร์ และจัดทำแผนปฏิบัติการประจำปีการศึกษา 2567 ภาพประกอบการประชุม	

## บทสรุปผู้บริหาร

วิทยาลัยนอร์ทเทิร์น ได้แต่งตั้งคณะกรรมการทบทวนแผนยุทธศาสตร์ และจัดทำแผนปฏิบัติการ ประจำปีการศึกษา 2567 ขึ้น เพื่อดำเนินการวิเคราะห์สถานการณ์ของวิทยาลัย และพิจารณากลยุทธ์ ปรับตัวชี้วัดความสำเร็จ และเป้าหมาย รวมทั้งกำหนดโครงการ/กิจกรรมตามรายประเด็นยุทธศาสตร์ และกรอบงบประมาณ เพื่อบรรจุในแผนปฏิบัติการประจำปีการศึกษา 2567 โดยมีกลยุทธ์ที่จะดำเนินการให้บรรลุวิสัยทัศน์จำนวน 29 กลยุทธ์

แผนปฏิบัติการประจำปีการศึกษา 2567 มีประมาณการงบประมาณที่จะใช้รวมทั้งสิ้น 170 โครงการ/กิจกรรม จำนวนเงิน **16,394,110 บาท (สิบหกล้านบาทสามแสนเก้าหมื่นสี่พันหนึ่งร้อยสิบบาทถ้วน)** และวางแผนการใช้จ่ายงบประมาณตามประเด็นยุทธศาสตร์ 7 ยุทธศาสตร์ ดังตาราง ดังนี้

ยุทธศาสตร์	จำนวน		กรอบงบประมาณ	
	กลยุทธ์	โครงการ	จำนวนเงิน (บาท)	คิดเป็น ร้อยละ
1. การจัดการเรียนการสอนเพื่อสร้างบัณฑิตมืออาชีพให้สอดคล้องกับการเรียนการสอนในศตวรรษที่ 21	7	75	7,016,620	42.80
2. ยกระดับมาตรฐานงานวิจัยและสร้างสรรค์ให้มีคุณภาพสนองต่อการพัฒนาชุมชนท้องถิ่นที่สอดคล้องกับปัญหาและแนวทางการพัฒนาประเทศ โดยให้มีการตีพิมพ์เผยแพร่ในวารสารที่มีชื่ออยู่ในฐานข้อมูลที่เป็นที่ยอมรับในระดับชาติและระดับนานาชาติ	4	16	3,745,000	22.85
3. เป็นศูนย์กลางการให้บริการวิชาการเพื่อแก้ปัญหาและพัฒนาชุมชน	4	16	311,000	1.90
4. อนุรักษ์ สืบสาน เผยแพร่ และพัฒนาศิลปะ วัฒนธรรม ความเป็นไทย และภูมิปัญญาท้องถิ่น เพื่อสร้างโอกาสและมูลค่าเพิ่ม	3	21	270,490	1.65
5. การบริหารจัดการเพื่อพัฒนาองค์กรสู่ความเป็นเลิศ	4	24	2,261,000	13.79
6. Brand Image ของสถาบันเป็นที่ยอมรับและมีชื่อเสียง	3	10	2,350,000	14.33
7. แสวงหารายได้เพื่อการพัฒนาอย่างยั่งยืน	4	8	440,000	2.68
<b>รวม</b>	<b>29</b>	<b>170</b>	<b>16,394,110</b>	<b>100.00</b>

**หมายเหตุ:** โครงการ/กิจกรรมที่ปรากฏในแผนปฏิบัติการ มีจำนวน 191 โครงการ/กิจกรรม โดยซ้ำกัน จำนวน 21 โครงการ/กิจกรรม เนื่องจากบางโครงการ/กิจกรรมตอบกลยุทธ์มากกว่า 1 กลยุทธ์ ดังนั้น โครงการ/กิจกรรมที่ต้องมีการรายงานผลการดำเนิน มีจำนวน 170 โครงการ/กิจกรรม เท่านั้น

### งบประมาณตามแผนปฏิบัติการประจำปีการศึกษา 2567 แยกตามหน่วยงาน

ลำดับ	หน่วยงาน	จำนวนโครงการ/ กิจกรรม	ค่าใช้จ่ายตาม แผนปฏิบัติการ	คิดเป็น ร้อยละ
1	คณะบริหารธุรกิจ	11	250,000	1.53
2	คณะนิติศาสตร์และรัฐศาสตร์	10	139,000	0.85
3	คณะสหเวชศาสตร์	14	640,000	3.90
4	คณะศึกษาศาสตร์	9	280,000	1.71
5	คณะพยาบาลศาสตร์	18	547,110	3.34
6	ฝ่ายบัณฑิตศึกษา	1	200,000	1.22
7	ฝ่ายวิชาการ (วิชาการ+ประกัน)	16	2,949,500	17.99
8	ศูนย์ภาษา	2	100,000	0.61
9	ฝ่ายห้องสมุด	5	835,000	5.09
10	ฝ่ายวิจัยและบริการวิชาการ	15	4,095,000	24.98
11	ฝ่ายบริหารทรัพยากรมนุษย์	12	1,668,000	10.17
12	ฝ่ายกิจการนักศึกษา (กิจการ นศ.+สำนักศิลปวัฒนธรรม)	35	570,500	3.48
13	ฝ่ายประชาสัมพันธ์	9	2,350,000	14.33
14	ฝ่ายเทคโนโลยีสารสนเทศ	8	1,610,000	9.82
15	สำนักอธิการบดี	1	120,000	0.73
16	ฝ่ายอาคาร สถานที่ และยานพาหนะ	2	-	-
17	ฝ่ายแผนและพัฒนา	2	40,000	0.25
	<b>รวม</b>	<b>170</b>	<b>16,394,110</b>	<b>100.00</b>

### สรุปจำนวนโครงการ/กิจกรรมและงบประมาณ แยกตามระยะเวลาที่กำหนดดำเนินการ

สรุปโครงการ/กิจกรรมตามแผนปฏิบัติการ ประจำปีการศึกษา 2567 มีโครงการ/กิจกรรมที่ต้องมีการรายงานผลการดำเนินการจำนวนทั้งสิ้น 170 โครงการ/กิจกรรม แบ่งเป็น

กำหนดระยะเวลาดำเนินการ	จำนวนโครงการ/ กิจกรรม	กรอบงบประมาณรวม (บาท)
1. อยู่ในไตรมาสที่ 1 (มิ.ย. - ส.ค. 67)	28	695,820
2. อยู่ในไตรมาสที่ 2 (ก.ย. - พ.ย. 67)	32	1,143,190
3. อยู่ในไตรมาสที่ 3 (ธ.ค. 67 - ก.พ. 68)	14	328,000
4. อยู่ในไตรมาสที่ 4 (มี.ค. - พ.ค. 68)	16	427,500
40 กำหนดตลอดปีการศึกษา	80	13,799,600
<b>รวมทั้งหมดเป็นเงินรวม</b>	<b>170</b>	<b>16,394,110</b>

## ส่วนที่ 1 ส่วนนำ

ปรัชญา ปณิธาน วิสัยทัศน์ ค่านิยม วัฒนธรรมองค์กร เอกลักษณ์ของวิทยาลัย อัตลักษณ์บัณฑิต และพันธกิจ

ปรัชญา (Philosophy)

วิชาการก้าวหน้า คุณธรรมเด่น เน้นคุณภาพ

ปณิธาน (Pledge)

การสร้างชุมชนให้เป็น “ชุมชนแห่งการเรียนรู้ทางวิชาชีพ”

วิสัยทัศน์ (Vision)

เสริมสร้างคุณธรรม เป็นผู้นำทางการศึกษา พัฒนาสู่สากล

ค่านิยม (Core Value)

### NORTHERN SMART

- S = Success Together (สร้างความสำเร็จร่วมกัน)
- M = Mindset (ความคิดที่มุ่งสู่ความสำเร็จ)
- A = Area Based Community (การพัฒนาชุมชนเชิงพื้นที่)
- R = Responsibility and Loyalty (ร่วมรับผิดชอบและภักดีต่อองค์กร)
- T = Teamwork (ทำงานเป็นทีม)

วัฒนธรรมองค์กร (Organization Culture)

บูรณาการ จัดการศึกษาพัฒนาชุมชนเชิงพื้นที่ ทำงานเป็นทีมด้วยใจที่มุ่งสู่ความสำเร็จ  
ร่วมรับผิดชอบและภักดีต่อองค์กร

เอกลักษณ์ของวิทยาลัย

“เป็นวิทยาลัยแห่งการเรียนรู้ เพื่อสังคมและชุมชน”

อัตลักษณ์บัณฑิต

“ทักษะเด่น เน้นคุณธรรม เป็นผู้นำสังคม”

## พันธกิจ (Mission)

วิทยาลัยนอร์ทเทิร์น มุ่งสู่การพัฒนาชุมชนท้องถิ่น และชุมชนที่มีวัตถุประสงค์หรือประโยชน์ร่วมกัน การเป็นแหล่งเรียนรู้ ถ่ายทอดความรู้และเทคโนโลยีเพื่อสร้าง ความเข้มแข็งให้แก่ชุมชน และการให้ประชาชนมี โอกาสเรียนรู้ ตลอดชีวิตอันจะนำไปสู่การพัฒนาที่ยั่งยืน มีพันธกิจหลักที่สำคัญ ดังนี้

1. ผลิตบัณฑิตและเป็นแหล่งพัฒนาศักยภาพบุคลากรในพื้นที่ให้มีจิตสำนึกและความรู้ ความสามารถ เพื่อเป็นหลักในการขับเคลื่อน พัฒนา และเปลี่ยนแปลงในระดับพื้นที่ โดยส่งเสริมศักยภาพนักศึกษาให้ได้บัณฑิตที่มีคุณภาพ มีคุณธรรม และมีคุณลักษณะที่พึงประสงค์ตามกรอบมาตรฐานคุณวุฒิระดับอุดมศึกษาแห่งชาติ พ.ศ. 2552 (TQF) และเป็นที่ยังประสงค์ของผู้ประกอบการและตลาดแรงงาน โดยการทำให้โครงการและกิจกรรมที่ส่งเสริม สนับสนุน เพื่อพัฒนาศักยภาพบัณฑิตของวิทยาลัยนอร์ทเทิร์น ให้ครบตามกรอบคุณวุฒิทั้ง 5 ด้าน ดังนี้

- 1) ด้านคุณธรรม จริยธรรม
- 2) ด้านความรู้
- 3) ด้านทักษะทางปัญญา
- 4) ด้านทักษะความสัมพันธ์ระหว่างบุคคลและความรับผิดชอบ
- 5) ด้านทักษะการวิเคราะห์เชิงตัวเลข การสื่อสารและการใช้เทคโนโลยีสารสนเทศ

2. ด้านงานวิจัยและงานสร้างสรรค์ วิทยาลัยฯ มีความมุ่งมั่นที่จะดำเนินการวิจัยและสร้างนวัตกรรมเพื่อนำความรู้ที่ได้ไปใช้ในการพัฒนาชุมชน เพื่อยกระดับการเรียนรู้เป็นสังคมแห่งการเรียนรู้ตลอดชีวิตและพร้อมที่จะเป็นแหล่งฐานข้อมูลด้านการจัดการความรู้และเป็นที่ยังให้กับสังคมชุมชน ท้องถิ่นและประเทศชาติ

3. ด้านการบริการวิชาการ วิทยาลัยฯ มุ่งเน้นการพัฒนาชุมชนท้องถิ่นและการสร้างศักยภาพให้สถานศึกษาองค์กรในชุมชน และประชาชนมีความเข้มแข็งในการพัฒนาการศึกษา เศรษฐกิจและสังคมในชุมชน ส่งเสริมให้ชุมชนและท้องถิ่นมีความเข้มแข็ง ยั่งยืนและพึ่งตัวเองได้ และยังสามารถแข่งขันได้ในระดับท้องถิ่นและระดับประเทศ

4. ด้านการทำนุบำรุงศิลปวัฒนธรรม วิทยาลัยฯ มุ่งเน้นสืบสานและอนุรักษ์ศิลปวัฒนธรรมและภูมิปัญญาท้องถิ่น ประยุกต์และพัฒนาศิลปวัฒนธรรมและภูมิปัญญาท้องถิ่นให้เข้ากับยุคสมัยเพื่อเพิ่มคุณค่าและมูลค่า ส่งเสริมการสืบทอดและพัฒนาความรู้จากผู้มีภูมิปัญญาด้านศิลปวัฒนธรรมและภูมิปัญญา ของท้องถิ่น

5. ด้านการบริหารจัดการ วิทยาลัยฯ มุ่งเน้นการพัฒนาระบบการบริหารจัดการองค์กรให้มีประสิทธิภาพและประสิทธิผลโดยยึดหลักธรรมาภิบาล และการมีส่วนร่วมของผู้ที่เกี่ยวข้อง (Stakeholder) ในการจัดการศึกษาระดับอุดมศึกษาของชุมชน ท้องถิ่นและสถาบันสามารถพึ่งพาตนเองได้

## โครงสร้างเชิงยุทธศาสตร์การบริหารวิทยาลัยนอร์ทเทิร์น

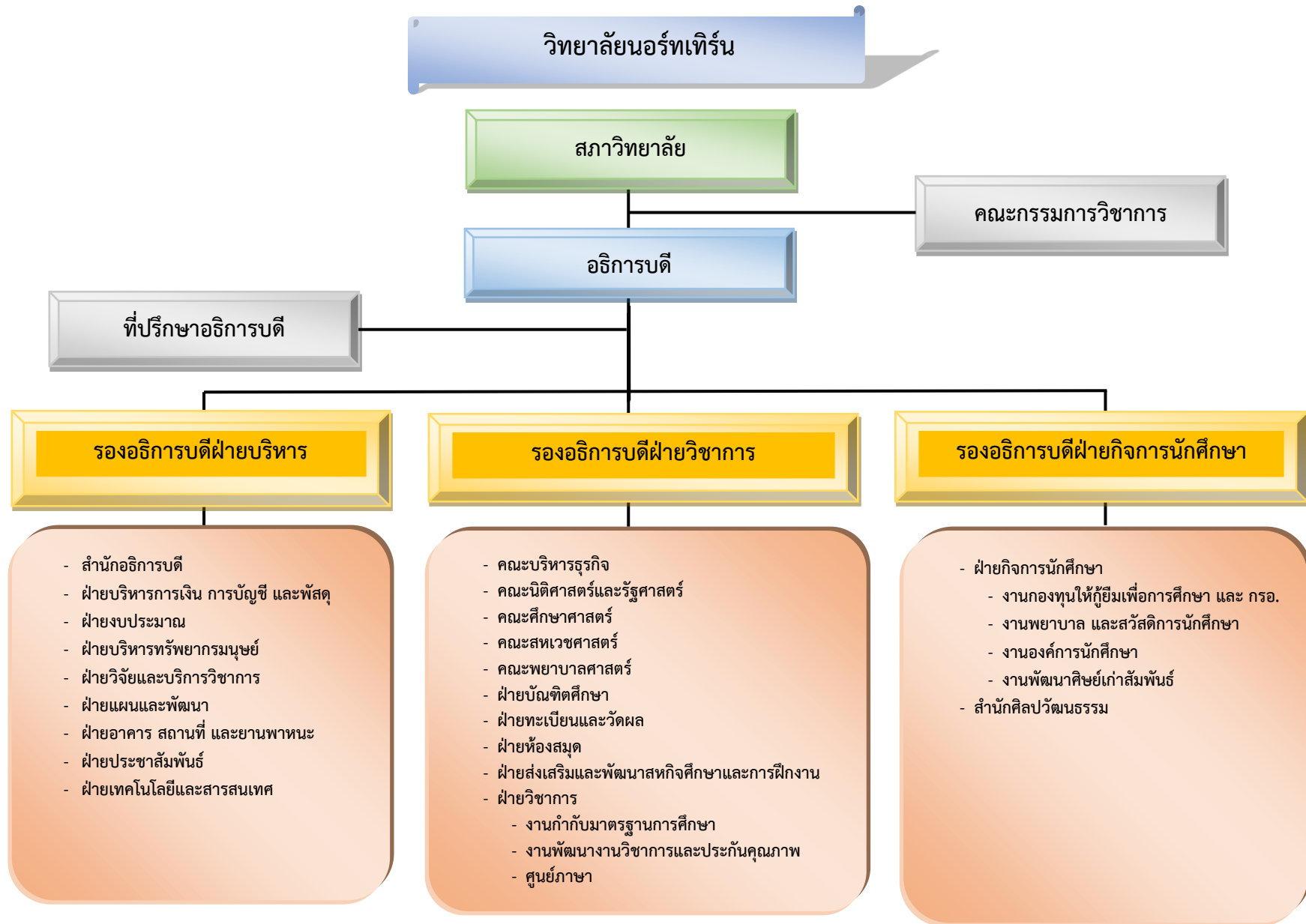
แผนยุทธศาสตร์การบริหารวิทยาลัยนอร์ทเทิร์น พ.ศ. 2566-2570 มีรายละเอียดความเชื่อมโยงของประเด็นยุทธศาสตร์ และกลยุทธ์ที่มีความสอดคล้องกับปณิธาน วิสัยทัศน์ และเสาหลัก ตามแผนยุทธศาสตร์วิทยาลัยนอร์ทเทิร์น ระยะ 5 ปี (พ.ศ. 2566-2570) ดังนี้



## โครงสร้างองค์กร

วิทยาลัยนอร์ทเทิร์น ได้จัดตั้งหน่วยงานเฉพาะเพื่อทำหน้าที่รับผิดชอบในการส่งเสริมการดำเนินงานในภารกิจหลักของวิทยาลัยให้มีความครบถ้วนสมบูรณ์ตามกรอบมาตรฐานการเป็นสถาบันการศึกษาระดับอุดมศึกษา มากที่สุด ดังแสดงรายละเอียดตามแผนภูมิโครงสร้างการบริหารงานของวิทยาลัยนอร์ทเทิร์น ในภาพประกอบที่ 1





ภาพประกอบที่ 1 โครงสร้างการบริหารงานวิทยาลัยนอร์ทเทิร์น

## หลักสูตรที่เปิดสอนในปีการศึกษา 2567

ปีการศึกษา 2567 วิทยาลัยนอร์ทเทิร์น เปิดทำการเรียนการสอนทั้งหมด 5 คณะ รวมทั้งหมด 20 หลักสูตร ดังต่อไปนี้

### คณะบริหารธุรกิจ

#### ระดับปริญญาตรี

1. หลักสูตรบัญชีบัณฑิต
2. หลักสูตรบริหารธุรกิจ
3. หลักสูตรบริหารธุรกิจบัณฑิต สาขาวิชาการจัดการอุตสาหกรรม
4. หลักสูตรบริหารธุรกิจบัณฑิต สาขาวิชาอุตสาหกรรมการท่องเที่ยว

#### ระดับปริญญาโท

1. หลักสูตรบริหารธุรกิจมหาบัณฑิต (MBA)

### คณะนิติศาสตร์และรัฐศาสตร์

#### ระดับปริญญาตรี

1. หลักสูตรศิลปศาสตรบัณฑิต สาขาวิชารัฐศาสตร์
2. หลักสูตรนิติศาสตรบัณฑิต

#### ระดับปริญญาโท

1. หลักสูตรรัฐศาสตรมหาบัณฑิต
2. หลักสูตรนิติศาสตรมหาบัณฑิต

### คณะสหเวชศาสตร์

#### ระดับปริญญาตรี

1. หลักสูตรสาธารณสุขศาสตรบัณฑิต สาขาวิชาสาธารณสุขชุมชน
2. หลักสูตรวิทยาศาสตร์บัณฑิต สาขาวิชาอาชีวอนามัยและความปลอดภัย
3. หลักสูตรแพทย์แผนไทยบัณฑิต สาขาวิชาการแพทย์แผนไทย
4. หลักสูตรวิทยาศาสตร์บัณฑิต สาขาวิชาวิทยาศาสตร์การกีฬาและการออกกำลังกาย

#### ระดับปริญญาโท

1. หลักสูตรสาธารณสุขศาสตรมหาบัณฑิต

### คณะศึกษาศาสตร์

#### ระดับปริญญาตรี

1. หลักสูตรศึกษาศาสตรบัณฑิต สาขาวิชาการศึกษาปฐมวัย
2. หลักสูตรศึกษาศาสตรบัณฑิต สาขาวิชาการประถมศึกษา

**ระดับประกาศนียบัตรบัณฑิต**

1. หลักสูตรประกาศนียบัตรบัณฑิตวิชาชีพครู

**ระดับปริญญาโท**

1. หลักสูตรศึกษาศาสตรมหาบัณฑิต สาขาวิชาการบริหารการศึกษา
2. หลักสูตรศึกษาศาสตรมหาบัณฑิต สาขาวิชาหลักสูตรและการสอน

**คณะพยาบาลศาสตร์****ระดับปริญญาตรี**

1. หลักสูตรพยาบาลศาสตรบัณฑิต
-

## สาระสำคัญของแผนยุทธศาสตร์

วิทยาลัยนอร์ทเทิร์น ได้นำปรัชญาการก่อตั้งวิทยาลัย และประเด็นสำคัญที่เป็นกรอบแนวคิดการจัดทำแผนยุทธศาสตร์การบริหาร และผลการวิเคราะห์จุดแข็ง จุดอ่อน โอกาส และภัยคุกคามและอุปสรรคของวิทยาลัย มาเป็นแนวทางการพัฒนาแผนยุทธศาสตร์การบริหารวิทยาลัยนอร์ทเทิร์น 5 ปี (พ.ศ. 2566-2570) ฉบับทบทวน พ.ศ. 2567 เพื่อใช้เป็นกรอบการดำเนินงาน และการติดตามประเมินผล นำมาสรุปเป็นยุทธศาสตร์และหมุดหมายเชิงกลยุทธ์การพัฒนาสู่การเป็นมหาวิทยาลัยนอร์ทเทิร์น

แผนปฏิบัติการประจำปีดำเนินการภายใต้ 7 ยุทธศาสตร์ 29 กลยุทธ์ตามแผนยุทธศาสตร์การบริหารวิทยาลัยนอร์ทเทิร์น 5 ปี (พ.ศ. 2566-2570) ฉบับทบทวน พ.ศ. 2567 ดังตาราง ดังนี้

ยุทธศาสตร์/เป้าประสงค์/กลยุทธ์	ตัวชี้วัด	หน่วยนับ	กรอบระยะเวลาการดำเนินงาน/เป้าหมาย				
			2566	2567	2568	2569	2570
<b>ประเด็นยุทธศาสตร์ที่ 1 การจัดการเรียนการสอนเพื่อสร้างบัณฑิตมืออาชีพให้สอดคล้องกับการเรียนการสอนในศตวรรษที่ 21</b>							
<b>เป้าประสงค์:</b> 1.1 จัดการเรียนการสอนเพื่อสร้างบัณฑิตมืออาชีพที่มีคุณภาพตามกรอบมาตรฐานคุณวุฒิระดับอุดมศึกษาที่สอดคล้องกับผลลัพธ์การเรียนรู้และทักษะที่จำเป็นต่อการดำรงชีวิตในศตวรรษที่ 21 เพื่อตอบสนองต่อความต้องการของผู้ใช้บัณฑิต โดยบูรณาการกับการทำงานร่วมกับภาครัฐ เอกชน และชุมชน 1.2 เพื่อพัฒนาคุณภาพคณาจารย์และบุคลากรทางการศึกษาเพื่อตอบสนองการจัดการเรียนการสอนในศตวรรษที่ 21							
<b>กลยุทธ์ที่ 1.1</b> พัฒนาหลักสูตรที่ทันสมัย เน้นพัฒนาทักษะเดิม (Upskill) เพิ่มเติมทักษะใหม่ (Reskill) สำหรับคนวัยทำงาน และหลักสูตรสำหรับบุคคลทุกช่วงวัย เพื่อตอบสนองแนวคิดการเรียนรู้ตลอดชีวิต (Lifelong Learning)	1.1.1 จำนวนหลักสูตรระยะสั้นใหม่ เน้นการพัฒนาทักษะเดิม (Up-skill) เน้นการเพิ่มเติมทักษะใหม่ (Re-skill) และ (New- skill) สำหรับบุคคลทุกช่วงวัย เพื่อตอบสนองการเรียนรู้ตลอดชีวิต (Lifelong Learning)	หลักสูตร	NA	5	5	5	5
<b>กลยุทธ์ที่ 1.2</b> พัฒนาระบบการจัดการเรียนการสอนไปสู่ความเป็นดิจิทัล (Digitalization)	1.2.1 มีการจัดการเรียนการสอนที่เน้นให้ผู้เรียนมีส่วนร่วมและมีปฏิสัมพันธ์ในกิจกรรมการเรียนรู้ (Active Learning) แบบผสมผสาน (Blended Learning) ในรูปแบบ Digital	ร้อยละของอาจารย์ที่ได้รับการพัฒนา	NA	80	90	90	90

ยุทธศาสตร์/เป้าประสงค์/กลยุทธ์	ตัวชี้วัด	หน่วยนับ	กรอบระยะเวลาการดำเนินงาน/เป้าหมาย				
			2566	2567	2568	2569	2570
กลยุทธ์ที่ 1.3 ส่งเสริมกิจกรรมความเป็นนานาชาติ เน้นการสร้างเครือข่ายกับสถาบันการศึกษาและองค์กรภาครัฐและเอกชน	1.3.1 จำนวนกิจกรรมที่ดำเนินการร่วมกับสถาบันและหน่วยงานภาครัฐและเอกชน	กิจกรรม	NA	≥ 2	≥ 2	≥ 2	≥ 2
	1.3.2 จำนวนเครือข่ายสถาบันชั้นนำในอาเซียน (ASEAN)	กิจกรรม	NA	≥ 2	≥ 3	≥ 4	≥ 5
กลยุทธ์ที่ 1.4 การแสวงหาและพัฒนาบุคลากรเพื่อตอบสนองการจัดการเรียนการสอนในศตวรรษที่ 21	1.4.1 จำนวนบุคลากรที่ศึกษาต่อระดับปริญญาโท เอก หรือสาขาเฉพาะทาง	คน	NA	≥ 3	≥ 3	≥ 3	≥ 3
	1.4.2 ร้อยละของบุคลากรฝ่ายสนับสนุนที่ได้รับการพัฒนา	จำนวนชั่วโมง/คน/ปี	NA	10	10	10	10
	1.4.3 ร้อยละของอาจารย์พัฒนาศักยภาพด้านวิชาการ วิชาชีพ	จำนวนชั่วโมง/คน/ปี	NA	15	15	15	15
	1.4.4 ร้อยละของอาจารย์ใหม่ที่สอบภาษาอังกฤษผ่านเกณฑ์ตามที่สถาบันกำหนด	ร้อยละ	NA	60	70	80	90
กลยุทธ์ที่ 1.5 พัฒนาอาจารย์ประจำให้มีตำแหน่งทางวิชาการเพิ่มมากขึ้น	1.5.1 ร้อยละของอาจารย์ที่มีตำแหน่งทางวิชาการ	ร้อยละ	NA	≥ 10	≥ 10	≥ 10	≥ 10
	1.5.2 ร้อยละของผู้เข้าร่วมการอบรมเข้าสู่ตำแหน่งทางวิชาการ	ร้อยละ	NA	≥ 40	≥ 50	≥ 60	≥ 70
กลยุทธ์ที่ 1.6 ส่งเสริมกิจกรรมพัฒนานักศึกษาให้เป็นบัณฑิตมืออาชีพ	1.6.1 จำนวนระบบฐานข้อมูลที่ให้บริการแก่นักศึกษาปัจจุบันและศิษย์เก่า	ระบบ	NA	≥ 5 (ปรับปรุง)	≥ 5 (ปรับปรุง)	≥ 5 (ปรับปรุง)	≥ 5 (ปรับปรุง)

ยุทธศาสตร์/เป้าประสงค์/กลยุทธ์	ตัวชี้วัด	หน่วยนับ	กรอบระยะเวลาการดำเนินงาน/เป้าหมาย				
			2566	2567	2568	2569	2570
	1.6.2 จำนวนโครงการกิจกรรมพัฒนา นักศึกษาตามคุณลักษณะของบัณฑิตที่พึง ประสงค์และตามเกณฑ์ประกันคุณภาพ	โครงการ	NA	≥ 15	≥ 15	≥ 15	≥ 15
	1.6.3 จำนวนโครงการ/กิจกรรมพัฒนา นักศึกษาตามอัตลักษณ์ที่ได้รับองค์ความรู้ เสริมสร้างประสบการณ์การเป็นบัณฑิตมือ อาชีพ	โครงการ/ กิจกรรม	NA	≥ 4	≥ 4	≥ 4	≥ 4
	1.6.4 จำนวนโครงการ/กิจกรรมพัฒนาองค์ ความรู้และทักษะเพื่อการเตรียมความพร้อมสู่ อาชีพ	โครงการ/ กิจกรรม	NA	≥ 4	≥ 4	≥ 4	≥ 4
	1.6.5 จำนวนผลงานหรือรางวัลที่สถาบัน หรือนักศึกษาได้รับจากการพัฒนานักศึกษา	รางวัล	NA	≥ 1	≥ 1	≥ 1	≥ 1
	1.6.6 จำนวนช่องทางการติดต่อสื่อสารกับ ศิษย์เก่า	ช่องทาง	NA	≥ 3	≥ 3	≥ 3	≥ 3
	1.6.7 จำนวนโครงการ/กิจกรรมเพื่อสร้าง สัมพันธ์และพัฒนาองค์ความรู้เพิ่มเติมให้ ศิษย์เก่า	โครงการ/ กิจกรรม	NA	≥ 3	≥ 3	≥ 3	≥ 3
กลยุทธ์ที่ 1.7 พัฒนาระบบประกันคุณภาพการศึกษา ให้ได้มาตรฐานระดับสากล	1.7.1 หลักสูตรที่ดำเนินการพัฒนาตาม มาตรฐานประกันคุณภาพระดับสากล (AUN-QA, EdPEX, OBE)	หลักสูตร	NA	4	6	8	10

ยุทธศาสตร์/เป้าประสงค์/กลยุทธ์	ตัวชี้วัด	หน่วยนับ	กรอบระยะเวลาการดำเนินงาน/เป้าหมาย				
			2566	2567	2568	2569	2570
	1.7.2 ร้อยละผู้เข้าร่วมโครงการสร้างความรู้ความเข้าใจในงานประกันคุณภาพ	ร้อยละ	NA	≥ 80	≥ 80	≥ 80	≥ 80
<p><b>ประเด็นยุทธศาสตร์ที่ 2</b> ยกระดับมาตรฐานงานวิจัยและสร้างสรรค์ให้มีคุณภาพ สนองต่อการพัฒนาชุมชนท้องถิ่นที่สอดคล้องกับปัญหาและแนวทางการพัฒนาประเทศ โดยให้มีการตีพิมพ์เผยแพร่ในวารสารที่มีชื่ออยู่ในฐานข้อมูลที่เป็นที่ยอมรับในระดับชาติและระดับนานาชาติ</p>							
<p><b>เป้าประสงค์:</b> เพื่อพัฒนาศักยภาพอาจารย์ให้มีประสิทธิภาพและพัฒนางานวิจัยที่มีคุณภาพ ให้สามารถเชื่อมโยงกับการพัฒนาชุมชนและการเรียนการสอนรวมถึงสามารถตีพิมพ์เผยแพร่ในวารสารที่มีชื่ออยู่ในฐานข้อมูลที่เป็นที่ยอมรับในระดับชาติและระดับนานาชาติ</p>							
<b>กลยุทธ์ที่ 2.1</b> พัฒนาการบริหารงานวิจัยและสร้างสรรค์นวัตกรรมที่เน้นการจัดการทรัพยากรสินทางปัญญา เพื่อขับเคลื่อนการนำผลการวิจัยไปใช้ประโยชน์ ทั้งต่อชุมชนและประโยชน์เชิงพาณิชย์	2.1.1 จำนวนโครงการพัฒนาการบริหารงานวิจัยและสร้างสรรค์นวัตกรรม	โครงการ	NA	≥ 3	≥ 3	≥ 3	≥ 3
	2.1.2 จำนวนผลงานวิจัย หรือผลงานทางวิชาการ หรือผลงานในรูปแบบอื่นๆ ในระดับชาติหรือระดับนานาชาติ	เรื่อง	NA	≥ 2	≥ 2	≥ 2	≥ 2
	2.1.3 จำนวนผลงานที่ได้รับการจดทะเบียนทรัพย์สินทางปัญญา (ผลงานลิขสิทธิ์ สิทธิบัตร อนุสิทธิบัตร)	ผลงาน	NA	≥ 5	≥ 5	≥ 5	≥ 5
	2.1.4 จำนวนครั้งของการจัดประชุมวิชาการระดับชาติและนานาชาติต่อปี	ครั้ง	NA	1	1	1	1
<b>กลยุทธ์ที่ 2.2</b> แสวงหาทุนวิจัยจากแหล่งทุนภายนอก โดยร่วมมือกับสถาบัน/หน่วยงาน ทั้งในประเทศและ/หรือต่างประเทศ	2.2.1 จำนวนเงินที่ได้รับทุนสนับสนุนจากแหล่งทุนภายนอก (ในประเทศ)	บาท	NA	ไม่ต่ำกว่า 2,500,000	ไม่ต่ำกว่า 2,500,000	ไม่ต่ำกว่า 2,500,000	ไม่ต่ำกว่า 2,500,000

ยุทธศาสตร์/เป้าประสงค์/กลยุทธ์	ตัวชี้วัด	หน่วยนับ	กรอบระยะเวลาการดำเนินงาน/เป้าหมาย				
			2566	2567	2568	2569	2570
กลยุทธ์ที่ 2.3 ผลิตผลงานวิจัยที่ตอบโจทย์การพัฒนาชุมชนท้องถิ่นและประเทศชาติ	2.3.1 ร้อยละของงานวิจัยที่อยู่ในรูปแบบการบูรณาการองค์ความรู้จากศาสตร์สาขาต่างๆ หรือศาสตร์เฉพาะ และได้รับการนำไปใช้ประโยชน์ในการแก้ปัญหา/พัฒนาชุมชน/ประเทศ	ร้อยละของผลงานวิจัย	NA	≥ 20	≥ 20	≥ 20	≥ 20
กลยุทธ์ที่ 2.4 สนับสนุนการตีพิมพ์เผยแพร่ผลงานวิจัยและผลงานวิชาการในฐานข้อมูลระดับชาติและนานาชาติ	2.4.1 จำนวนผลงานวิจัยและผลงานวิชาการที่ได้รับการตีพิมพ์เผยแพร่ในวารสารระดับ TCI 1-2 และ Scopus	เรื่อง	NA	สาขาละ ≥ 2 เรื่อง	สาขาละ ≥ 2 เรื่อง	สาขาละ ≥ 2 เรื่อง	สาขาละ ≥ 2 เรื่อง
ประเด็นยุทธศาสตร์ที่ 3 เป็นศูนย์กลางการให้บริการวิชาการ เพื่อแก้ปัญหาและพัฒนาชุมชน							
เป้าประสงค์: เพื่อเป็นแหล่งเรียนรู้และให้บริการวิชาการแก่ชุมชน เสริมสร้างความเข้มแข็งและพัฒนาชุมชนอย่างต่อเนื่อง							
กลยุทธ์ที่ 3.1 พัฒนาการบริการวิชาการแก่สังคมด้วยระบบ Digital	3.1.1 เป็นศูนย์กลางการเผยแพร่องค์ความรู้	โครงการ	NA	≥ 5	≥ 5	≥ 5	≥ 5
กลยุทธ์ที่ 3.2 การบริการวิชาการเพื่อแก้ไขปัญหาและพัฒนาชุมชน	3.2.1 จำนวนโครงการบริการวิชาการที่แก้ไขปัญหาและพัฒนาชุมชน	โครงการ	NA	≥ 3	≥ 3	≥ 3	≥ 3
	3.2.2 จำนวนโครงการบริการวิชาการที่มีแก้ไขปัญหาและพัฒนาชุมชนที่ดำเนินการต่อเนื่องอย่างน้อย 3 ปี	โครงการ	NA	≥ 1	≥ 1	≥ 1	≥ 1
กลยุทธ์ที่ 3.3 เป็นศูนย์กลางการพัฒนาบุคลากรองค์กรและหน่วยงานในท้องถิ่น	3.3.1 จำนวนโครงการบริการวิชาการที่ให้ความรู้เพื่อพัฒนาบุคลากรขององค์กรและหน่วยงานในท้องถิ่น	โครงการ	NA	≥ 5	≥ 5	≥ 5	≥ 5



ยุทธศาสตร์/เป้าประสงค์/กลยุทธ์	ตัวชี้วัด	หน่วยนับ	กรอบระยะเวลาการดำเนินงาน/เป้าหมาย				
			2566	2567	2568	2569	2570
กลยุทธ์ที่ 3.4 ศูนย์กลางการบริการวิชาการด้านการพัฒนาผลิตภัณฑ์ในชุมชนเพื่อสร้างรายได้ให้กับชุมชน	3.4.1 จำนวนของผลิตภัณฑ์ในชุมชนที่ได้รับการพัฒนาและต่อยอดจากการบริการวิชาการ	ผลิตภัณฑ์	NA	≥ 5	≥ 7	≥ 9	≥ 11
<b>ประเด็นยุทธศาสตร์ที่ 4 อนุรักษ์ สืบสาน เผยแพร่ และพัฒนาศิลปะ วัฒนธรรม ความเป็นไทย และภูมิปัญญาท้องถิ่น เพื่อสร้างโอกาสและมูลค่าเพิ่ม</b>							
<b>เป้าประสงค์:</b> นักศึกษาและบุคลากรของวิทยาลัย และประชาชนในชุมชน ร่วมกันอนุรักษ์ สืบสาน เผยแพร่ และพัฒนาศิลปวัฒนธรรม ความเป็นไทย สร้างสรรค์ผลงานที่สะท้อนคุณค่าภูมิปัญญา ศิลปะ และวัฒนธรรมของท้องถิ่น เพื่อสร้างโอกาสและมูลค่าเพิ่มให้กับผู้เรียน ชุมชน สังคม และประเทศชาติ							
กลยุทธ์ที่ 4.1 ส่งเสริมให้นักศึกษา บุคลากร และชุมชน มีจิตสำนึกความเป็นไทย ร่วมอนุรักษ์สืบสานพัฒนาศิลปวัฒนธรรมไทยและภูมิปัญญาท้องถิ่น เผยแพร่ไปสู่ระดับชาติหรือนานาชาติ	4.1.1 จำนวนโครงการ/กิจกรรมทำนุบำรุง ศิลปะและวัฒนธรรม	โครงการ/กิจกรรม	NA	≥ 6	≥ 6	≥ 6	≥ 6
	4.1.2 จำนวนโครงการ/กิจกรรมทำนุบำรุง ศิลปะและวัฒนธรรมที่เผยแพร่ไปสู่ระดับชาติหรือนานาชาติ	โครงการ/กิจกรรม	NA	≥ 1	≥ 1	≥ 1	≥ 1
	4.1.3 จำนวนบุคลากร นักศึกษา หรือสถาบัน ที่ได้รับการยกย่องหรือได้รับรางวัลทางด้านทำนุบำรุงศิลปะและวัฒนธรรม	รางวัล	NA	≥ 1	≥ 1	≥ 1	≥ 1
กลยุทธ์ที่ 4.2 สร้างความร่วมมือกับเครือข่ายอนุรักษ์ สืบสาน เผยแพร่ศิลปวัฒนธรรมไทย และภูมิปัญญาท้องถิ่นกับหน่วยงานภาครัฐและเอกชน	4.2.1 จำนวนโครงการ/กิจกรรมทำนุบำรุง ศิลปะและวัฒนธรรมที่ร่วมกับเครือข่าย	โครงการ/กิจกรรม	NA	≥ 2	≥ 2	≥ 2	≥ 2
กลยุทธ์ที่ 4.3 พัฒนาแหล่งเรียนรู้ สร้างสรรค์ผลงานที่สะท้อนคุณค่าภูมิปัญญาท้องถิ่น สร้างนวัตกรรม	4.3.1 จำนวนผลงานงานสร้างสรรค์และองค์ความรู้ที่เผยแพร่ในแหล่งเรียนรู้ที่เพิ่มขึ้นต่อปี	ผลงาน	NA	≥ 4	≥ 4	≥ 4	≥ 4

ยุทธศาสตร์/เป้าประสงค์/กลยุทธ์	ตัวชี้วัด	หน่วยนับ	กรอบระยะเวลาการดำเนินงาน/เป้าหมาย				
			2566	2567	2568	2569	2570
งานวิจัย ผลงานลิขสิทธิ์ สิทธิบัตร อนุสิทธิบัตร และสร้างโอกาสมูลค่าเพิ่ม	4.3.2 จำนวนผลงานวิจัย นวัตกรรม ผลงานลิขสิทธิ์ สิทธิบัตร อนุสิทธิบัตร	ผลงาน	NA	≥ 1	≥ 1	≥ 1	≥ 1
	4.3.3 จำนวนโครงการ/กิจกรรม/ผลงาน การทำนุบำรุงศิลปะและวัฒนธรรมที่สร้างโอกาสและมูลค่าเพิ่มให้กับนักศึกษา สถาบันชุมชน สังคม และประเทศชาติ	โครงการ/ กิจกรรม/ผลงาน	NA	≥ 1	≥ 1	≥ 1	≥ 1
<b>ประเด็นยุทธศาสตร์ที่ 5 การบริหารจัดการเพื่อพัฒนาองค์กรสู่ความเป็นเลิศ</b>							
<b>เป้าประสงค์:</b> เพื่อพัฒนาระบบการบริหารจัดการภายใต้หลักธรรมาภิบาลสู่ความเป็นเลิศ ทันต่อการเปลี่ยนแปลง โดยใช้รูปแบบความร่วมมือ (Platform) ผ่านระบบเทคโนโลยีดิจิทัล ในการบูรณาการและการเชื่อมโยงฐานข้อมูล							
<b>กลยุทธ์ที่ 5.1</b> บริหารจัดการแบบมีอาชีพภายใต้หลักธรรมาภิบาล	5.1.1 ผลการประเมินผู้บริหารสถาบันภายใต้หลักธรรมาภิบาล	กิจกรรม	NA	≥ 2	≥ 2	≥ 2	≥ 2
<b>กลยุทธ์ที่ 5.2</b> พัฒนาการให้ทันต่อการเปลี่ยนแปลง เน้นการปรับการบริหารและโครงสร้างองค์กร ทรัพยากรบุคคล การเงิน และการสร้างภาพลักษณ์และการสื่อสารองค์กรเชิงรุก	5.2.1 ร้อยละความสำเร็จของการดำเนินการตามแผนยุทธศาสตร์	ร้อยละ	NA	≥ 80	≥ 80	≥ 80	≥ 80
	5.2.2 ผลการประเมินการปฏิบัติงานประจำปีของอาจารย์และบุคลากร	ระดับคะแนน (เต็ม 5)	NA	≥ 3.50	≥ 3.50	≥ 3.50	≥ 3.50
	5.2.3 โครงการ/กิจกรรมสร้างความผูกพันและภาพลักษณ์ในองค์กร	โครงการ/ กิจกรรม	NA	≥ 1	≥ 1	≥ 1	≥ 1

ยุทธศาสตร์/เป้าประสงค์/กลยุทธ์	ตัวชี้วัด	หน่วยนับ	กรอบระยะเวลาการดำเนินงาน/เป้าหมาย				
			2566	2567	2568	2569	2570
กลยุทธ์ที่ 5.3 การดำเนินกิจกรรมรูปแบบความร่วมมือ (Platform) กับหน่วยงานภาครัฐและเอกชน ในลักษณะภาคีเพื่อขับเคลื่อนวิทยาลัยสู่ความเป็นเลิศ	5.3.1 จำนวนข้อตกลงความร่วมมือกับหน่วยงานภาครัฐ ภาคเอกชนในลักษณะภาคีเครือข่าย	ข้อตกลง	NA	≥ 2	≥ 3	≥ 4	≥ 5
	5.3.2 จำนวนโครงการ/กิจกรรมที่ดำเนินการร่วมกับหน่วยงานภาครัฐ ภาคเอกชน ชุมชน ในลักษณะภาคีเครือข่าย	โครงการ/กิจกรรม	NA	≥ 2	≥ 3	≥ 4	≥ 5
กลยุทธ์ที่ 5.4 พัฒนาสถาบันสู่การเป็นเลิศด้าน Digital University	5.4.1 ผลการดำเนินงานพัฒนาโครงข่ายเน็ตเวิร์คความเร็วสูง 2 Gbps ครอบคลุมพื้นที่จัดการศึกษา	จุดติดตั้งโครงข่ายเน็ตเวิร์คความเร็วสูง	NA	≥ 60 (ปรับปรุง)	≥ 60 (ปรับปรุง)	≥ 60 (ปรับปรุง)	≥ 60 (ปรับปรุง)
	5.4.2 ผลการดำเนินงานด้าน Digital Administration โดยบูรณาการและเชื่อมโยงกับฐานข้อมูลของวิทยาลัยและระบบสารสนเทศสำหรับผู้บริหาร เพื่อสนับสนุนการวางแผนและการตัดสินใจในการบริหารจัดการ	ความพึงพอใจของผู้ใช้ระบบ	NA	≥ ร้อยละ 80	≥ ร้อยละ 80	≥ ร้อยละ 80	≥ ร้อยละ 80
	5.4.3 ผลการดำเนินงานด้าน Digital for Learning, Research and Community Services ที่สนับสนุนการจัดการเรียนรู้ในศตวรรษที่ 21 ด้วยเทคโนโลยีสารสนเทศและดิจิทัล	ระบบ	NA	≥ 3	≥ 3	≥ 3	≥ 3

ยุทธศาสตร์/เป้าประสงค์/กลยุทธ์	ตัวชี้วัด	หน่วยนับ	กรอบระยะเวลาการดำเนินงาน/เป้าหมาย				
			2566	2567	2568	2569	2570
<b>ประเด็นยุทธศาสตร์ที่ 6 Brand Image ของสถาบันเป็นที่ยอมรับและมีชื่อเสียง</b>							
<b>เป้าประสงค์:</b> เพื่อสร้าง Brand Image ของวิทยาลัยนอร์ทเทิร์น ให้มีภาพลักษณ์ที่ดี สร้างความสัมพันธ์อันดีกับชุมชน พร้อมทั้งสร้างชื่อเสียงให้เป็นที่รู้จัก ยอมรับและเชื่อถือในสังคม และชุมชนให้การส่งเสริมสนับสนุนสถาบัน							
<b>กลยุทธ์ที่ 6.1</b> การสื่อสารการตลาดแบบครบวงจร ทั้งการสื่อสารภายในและภายนอก ในรูปแบบสื่อออนไลน์ และกิจกรรมเพื่อสังคม (Corporate Social Responsibility: CSR)	6.1.1 สื่อออนไลน์ที่ใช้เป็นช่องทางในการติดต่อสื่อสารภายในสถาบัน (เช่น E-mail, Facebook, Line, Instagram เป็นต้น)	ช่องทาง	NA	≥ 2	≥ 2	≥ 3	≥ 4
	6.1.2 สื่อและช่องทางในการติดต่อสื่อสารภายนอกสถาบัน	ช่องทาง	NA	≥ 5	≥ 5	≥ 5	≥ 5
		จำนวน Story สื่อสาร	NA	≥ 10 (คณะละ 2 เรื่อง/ปี)	≥ 10 (คณะละ 2 เรื่อง/ปี)	≥ 10 (คณะละ 2 เรื่อง/ปี)	≥ 10 (คณะละ 2 เรื่อง/ปี)
	6.1.3 จำนวนโครงการ/กิจกรรมเพื่อเสริมสร้างความสัมพันธ์กับชุมชน หน่วยงาน และสังคมภายนอก	โครงการ/กิจกรรม	NA	≥ 3	≥ 3	≥ 3	≥ 3
<b>กลยุทธ์ที่ 6.2</b> สร้างความร่วมมือกับศิษย์เก่าให้เกิดพลังในการขับเคลื่อนองค์กรและมีส่วนร่วมในการเป็นส่วนหนึ่งของสถาบัน	6.2.1 จำนวนครั้งของการจัดกิจกรรมการสร้างความสัมพันธ์กับศิษย์เก่าต่อปี	ครั้ง (ประชุม/กิจกรรม)	NA	≥ 1	≥ 1	≥ 1	≥ 1

ยุทธศาสตร์/เป้าประสงค์/กลยุทธ์	ตัวชี้วัด	หน่วยนับ	กรอบระยะเวลาการดำเนินงาน/เป้าหมาย				
			2566	2567	2568	2569	2570
	6.2.2 จำนวนกิจกรรมของชมรมศิษย์เก่าที่จัดกิจกรรมร่วมกันในนามของชมรมศิษย์เก่านอร์ทเทิร์น	ครั้ง	NA	≥ 1	≥ 1	≥ 1	≥ 1
<b>กลยุทธ์ที่ 6.3</b> สร้างกิจกรรมการบริหารลูกค้าสัมพันธ์ (Customer Relationship Management: CRM) กับชุมชน และผู้มีส่วนได้เสีย	6.3.1 จำนวนกิจกรรมที่เพิ่มและพัฒนาความสัมพันธ์กับชุมชนกลุ่มเป้าหมายและนักศึกษา	กิจกรรม	NA	≥ 3	≥ 3	≥ 3	≥ 3
<b>ประเด็นยุทธศาสตร์ที่ 7 แสวงหารายได้เพื่อการพัฒนาอย่างยั่งยืน</b>							
<b>เป้าประสงค์:</b> เพื่อดำเนินกิจกรรมด้านบริการวิชาการ การวิจัยและสร้างสรรค์นวัตกรรม การใช้ประโยชน์จากการบริหารจัดการพื้นที่และทรัพยากรของวิทยาลัยให้เกิดรายได้เพื่อการพัฒนาอย่างยั่งยืน							
<b>กลยุทธ์ที่ 7.1</b> แสวงหารายได้จากการจัดการศึกษาในหลักสูตรที่หลากหลาย	7.1.1 รายได้จากการดำเนินงานของหลักสูตรระยะสั้น	บาท	NA	100,000	100,000	100,000	100,000
	7.1.2 จำนวนผู้เรียนกลุ่มใหม่ในหลักสูตรระยะสั้น	คน	NA	200	200	200	200
<b>กลยุทธ์ที่ 7.2</b> แสวงหารายได้จากการบริการวิชาการที่มีศักยภาพด้านวิชาการ/วิชาชีพ	7.2.1 รายได้จากการดำเนินงานบริการวิชาการและวิชาชีพ จากโครงการ “NTC CENTER”	บาท	NA	200,000	200,000	200,000	200,000
	7.2.2 จำนวนผลิตภัณฑ์และประเภทการบริการดูแลสุขภาพที่ผลิตและพัฒนาจากศาสตร์แพทย์ทางเลือก (ต่อปี)	ผลิตภัณฑ์ต่อปี	NA	10	10	10	10
	7.2.3 จำนวนคลินิกพยาบาลชุมชนอบอุ่น	แห่ง	NA	1	1	2	2

ยุทธศาสตร์/เป้าประสงค์/กลยุทธ์	ตัวชี้วัด	หน่วยนับ	กรอบระยะเวลาการดำเนินงาน/เป้าหมาย				
			2566	2567	2568	2569	2570
กลยุทธ์ที่ 7.3 แสวงรายได้จากการวิจัยและ สร้างสรรค์นวัตกรรมที่ตอบโจทย์สำคัญของการพัฒนา ประเทศ และ การใช้ประโยชน์เชิงพาณิชย์	7.3.1 รายได้จากการขอทุนสนับสนุนการ วิจัยจากแหล่งทุนภายนอก	บาท	NA	250,000	250,000	250,000	250,000
กลยุทธ์ที่ 7.4 พัฒนาระบบการบริหารจัดการ ทรัพย์สินภายในวิทยาลัย และ อสังหาริมทรัพย์ให้มี มูลค่า มากขึ้น	7.4.1 รายได้ต่อปีจากการให้เช่าอาคารสถานที่ ในการจัดอบรม สัมมนา การจัดประชุม จัดงาน แต่งงาน หอพัก ฯลฯ	บาท	NA	20,000	20,000	20,000	20,000
	7.4.2 การใช้ประโยชน์อาคารหอพัก (ค่าเช่า)	บาท	NA	200,000	200,000	200,000	200,000

## ส่วนที่ 2 แผนปฏิบัติการประจำปีการศึกษา 2567

### แผนปฏิบัติการวิทยาลัยนอร์ทเทิร์น ประจำปีการศึกษา 2567 (1 มิถุนายน 2567 – 31 พฤษภาคม 2568)

#### ประเด็นยุทธศาสตร์ที่ 1: การจัดการเรียนการสอนเพื่อสร้างบัณฑิตมีอาชีพให้สอดคล้องกับการเรียนการสอนในศตวรรษที่ 21

- เป้าประสงค์: 1.1 จัดการเรียนการสอนเพื่อสร้างบัณฑิตมีอาชีพที่มีคุณภาพตามกรอบมาตรฐานคุณวุฒิระดับอุดมศึกษา ที่สอดคล้องกับผลลัพธ์การเรียนรู้และทักษะที่จำเป็นต่อการดำรงชีวิตในศตวรรษที่ 21 เพื่อตอบสนองต่อความต้องการของผู้ใช้บัณฑิต โดยบูรณาการกับการทำงานร่วมกับภาครัฐ เอกชน และชุมชน
- 1.2 พัฒนาคุณภาพคณาจารย์และบุคลากรทางการศึกษา เพื่อตอบสนองการจัดการเรียนการสอนในศตวรรษที่ 21

#### กลยุทธ์ที่ 1.1 พัฒนาหลักสูตร ที่ทันสมัย เน้นพัฒนาทักษะเดิม (upskill) เพิ่มเติมทักษะใหม่ (reskill) สำหรับคนวัยทำงาน และหลักสูตรสำหรับบุคคลทุกช่วงวัย เพื่อตอบสนองแนวคิด การเรียนแบบเรียนรู้ตลอดชีวิต (lifelong learning)

ตัวชี้วัด (KPIs)	เป้าหมาย ปี 2567	โครงการ/กิจกรรม	ระยะเวลาดำเนินงาน	ไตรมาส				งบประมาณ		ผู้รับผิดชอบ
				1	2	3	4	รายจ่าย	รายรับ	
1.1.1 จำนวนหลักสูตรระยะสั้น เน้นการพัฒนาทักษะเดิม (upskill) เพิ่มเติมทักษะใหม่ (reskill) สำหรับคนวัยทำงาน และหลักสูตรสำหรับบุคคลทุกช่วงวัย	5 หลักสูตร	1. พัฒนาหลักสูตรอบรม จป.หัวหน้างาน และ จป.บริหาร	ตลอดปีการศึกษา	√	√	√	√	10,000	-	คณะสหเวชศาสตร์/ ฝ่ายวิชาการ
		2. พัฒนาหลักสูตรผู้ช่วยพยาบาล (PN)	มกราคม 2568	-	-	-	√	30,000	-	คณะพยาบาลศาสตร์/ ฝ่ายวิชาการ
		3. พัฒนาหลักสูตรการอบรมให้ความรู้วิธีปฏิบัติทางปกครอง	ตลอดปีการศึกษา	√	√	√	√	10,000	-	คณะนิติศาสตร์ฯ/ ฝ่ายวิชาการ

ตัวชี้วัด (KPIs)	เป้าหมาย ปี 2567	โครงการ/กิจกรรม	ระยะเวลา ดำเนินงาน	ไตรมาส				งบประมาณ		ผู้รับผิดชอบ
				1	2	3	4	รายจ่าย	รายรับ	
เพื่อตอบสนองแนวคิดการเรียนรู้ตลอดชีวิต (lifelong learning)		4. พัฒนาหลักสูตรการจัดการความรู้ตามหลักปรัชญาของเศรษฐกิจพอเพียง	ตลอดปีการศึกษา	√	√	√	√	30,000	-	คณะศึกษาศาสตร์/ ฝ่ายวิชาการ
		5. หลักสูตรการเพิ่มมูลค่าในธุรกิจขนมไทยสู่การเป็นผู้ประกอบการยุคใหม่	มิถุนายน - พฤศจิกายน 2567	√	√	-	-	50,000	-	คณะบริหารธุรกิจ/ ฝ่ายวิชาการ
		6. โครงการพัฒนาหลักสูตรอบรมภาษาอังกฤษเพื่อตอบสนองการเรียนรู้ตลอดชีวิต (Lifelong Learning)	ตลอดปีการศึกษา	√	√	√	√	50,000	-	ฝ่ายวิชาการ/ ศูนย์ภาษา/คณะ

### กลยุทธ์ที่ 1.2 พัฒนาระบบการจัดการเรียนการสอนไปสู่ความเป็นดิจิทัล (digitalization)

ตัวชี้วัด (KPIs)	เป้าหมาย ปี 2567	โครงการ/กิจกรรม	ระยะเวลา ดำเนินงาน	ไตรมาส				งบประมาณ		ผู้รับผิดชอบ
				1	2	3	4	รายจ่าย	รายรับ	
1.2.1 มีการจัดการเรียนการสอนที่เน้นให้ผู้เรียนมีส่วนร่วมและมีปฏิสัมพันธ์ในกิจกรรมการเรียนรู้ (active learning) แบบผสมผสาน (blended learning) ในรูปแบบ digital	อาจารย์ร้อยละ 80 ที่ได้รับการพัฒนาการจัดการเรียนการสอนแบบ active learning ในรูปแบบ digital	7. จัดอบรมการจัดทำหลักสูตร OBE ทุกหลักสูตร โดยวิทยากรภายนอก	พ.ย. 67	-	√	-	-	60,000	-	ฝ่ายวิชาการ/ คณะ
		8. โครงการพัฒนาอาจารย์ในการเรียนการสอนสู่การเรียนรู้สู่การปฏิบัติวิชาชีพการพยาบาล	ตุลาคม 2567	-	√	-	-	15,700	-	คณะพยาบาลศาสตร์
		9. โครงการสื่อดิจิทัลกับการเรียนรู้ (Active Learning)	ตลอดปีการศึกษา	√	√	√	√	500,000	-	ฝ่ายวิชาการ/ คณะ



ตัวชี้วัด (KPIs)	เป้าหมาย ปี 2567	โครงการ/กิจกรรม	ระยะเวลา ดำเนินงาน	ไตรมาส				งบประมาณ		ผู้รับผิดชอบ
				1	2	3	4	รายจ่าย	รายรับ	
		10. แผนการขับเคลื่อนระบบการจัดการศึกษาตามแนวทางของ Outcome-based Learning และตามเกณฑ์ AUN-QA	ตลอดปีการศึกษา	√	√	√	√	50,000	-	ฝ่ายวิชาการ/ คณะ
		11. โครงการเปิดหลักสูตรดุขภูิบัณฑิต 2 หลักสูตร - หลักสูตรรัฐศาสตรดุขภูิบัณฑิต - หลักสูตรสาธารณสุขศาสตรดุขภูิบัณฑิต	ตลอดปีการศึกษา	√	√	√	√	200,000	-	ฝ่ายบัณฑิตศึกษา/ ฝ่ายวิชาการ/ คณะ

กลยุทธ์ที่ 1.3 ส่งเสริมกิจกรรมความเป็นนานาชาติ เน้นการสร้างเครือข่ายกับสถาบันการศึกษาและองค์กรภาครัฐและเอกชน

ตัวชี้วัด (KPIs)	เป้าหมาย ปี 2567	โครงการ/กิจกรรม	ระยะเวลา ดำเนินงาน	ไตรมาส				งบประมาณ		ผู้รับผิดชอบ
				1	2	3	4	รายจ่าย	รายรับ	
1.3.1 จำนวนกิจกรรมที่ดำเนินการร่วมกับสถาบันและหน่วยงานภาครัฐและเอกชน	≥ 2 กิจกรรม	12. ร่วมเป็นเจ้าภาพจัดงานประชุมวิชาการระดับชาติ/นานาชาติกับสมาคมวิชาชีพ/สถาบันการศึกษาระดับอุดมศึกษา	ธันวาคม 2567 - กุมภาพันธ์ 2568	-	-	√	-	100,000	-	ฝ่ายวิจัยและ บริการวิชาการ
		13. โครงการการพัฒนาการเป็นสถาบันหลักทางวิชาชีพการพยาบาล	กรกฎาคม 2567	√	-	-	-	42,000		คณะพยาบาลศาสตร์
		14. โครงการพัฒนาภาษาต่างประเทศโดยศูนย์ภาษา	ตลอดปีการศึกษา	√	√	√	√	100,000		ศูนย์ภาษาฯ

ตัวชี้วัด (KPIs)	เป้าหมาย ปี 2567	โครงการ/กิจกรรม	ระยะเวลา ดำเนินงาน	ไตรมาส				งบประมาณ		ผู้รับผิดชอบ
				1	2	3	4	รายจ่าย	รายรับ	
1.3.2 จำนวนเครือข่ายสถาบัน ชั้นนำในอาเซียน (ASEAN)	≥ 2 กิจกรรม	15. กิจกรรมการสร้างเครือข่ายความร่วมมือ กับสถาบันการศึกษาและองค์กร ภาครัฐและเอกชน	ตลอดปี การศึกษา	√	√	√	√	55,000	-	ฝ่ายวิชาการ/ คณบดี
		16. กิจกรรมการสร้างเครือข่ายความร่วมมือ กับสถาบันการศึกษาและองค์กร ภาครัฐและเอกชน (ไทย-จีน)	กันยายน 2567	-	√	-	-	200,000		ฝ่ายวิชาการ/ คณบดี
		17. กิจกรรมการสร้างเครือข่ายความร่วมมือ กับสถาบันการศึกษาและองค์กร ภาครัฐและเอกชน (ไทย-พม่า)	ตุลาคม 2567	-	√	-	-	100,000		กองกิจการนักศึกษา/ ฝ่ายบริหาร
		18. กิจกรรมการสร้างเครือข่ายความร่วมมือ พัฒนางานวิชาการ วิจัยทางการ พยาบาลความร่วมมือประเทศลาว อินโดนีเซีย มาเลเซีย	กันยายน - ธันวาคม 2567	-	√	√	-	150,000		คณะพยาบาลศาสตร์/ ฝ่ายวิชาการ/ สำนักอธิการบดี (รองอธิการบดี ฝ่ายบริหาร)

กลยุทธ์ที่ 1.4 การแสวงหาและพัฒนาบุคลากรเพื่อตอบสนองการจัดการเรียนการสอนในศตวรรษที่ 21

ตัวชี้วัด (KPIs)	เป้าหมายปี 2567	โครงการ/กิจกรรม	ระยะเวลาดำเนินงาน	ไตรมาส				งบประมาณ		ผู้รับผิดชอบ
				1	2	3	4	รายจ่าย	รายรับ	
1.4.1 จำนวนบุคลากรที่ศึกษาต่อระดับปริญญาโท เอก หรือสาขาเฉพาะทาง	≥ 3 คน	19. การพิจารณาให้ทุนศึกษาต่อระดับปริญญาโท เอก หรือสาขาเฉพาะทาง	ตลอดปีการศึกษา	√	√	√	√	1,500,000	-	ฝ่ายบริหารทรัพยากรฯ/ คณะ/หน่วยงาน
		(1) คณะบริหารธุรกิจ : (ป.โท 2 คน/สาขาวิชาการบัญชี/วิชาเอกการตลาด)								
		(2) คณะศึกษาศาสตร์ : (ป.โท 2 คน/สาขาวิชาการศึกษาปฐมวัย)								
		(3) คณะพยาบาลศาสตร์: (ป.โท-ป.เอก 2 คน/สาขาวิชามารดาทารก/สาขาวิชาการพยาบาลชุมชน)								
		(4) คณะสหเวชศาสตร์: (ป.โท 2 คน/สาขาวิชาอาชีวอนามัยและความปลอดภัย/สาขาวิชาสาธารณสุขชุมชน)								
1.4.2 ร้อยละของบุคลากรฝ่ายสนับสนุนที่ได้รับการพัฒนา	คนละ 10 ชม./ปี	20. โครงการพัฒนาสมรรถนะบุคลากรสายสนับสนุน - Service mind - Digital Competency - CRM	กัณยาน-พฤศจิกายน 2567	-	√	-	-	30,000	-	ฝ่ายบริหารทรัพยากรมนุษย์/ สำนักอธิการบดี (รองอธิการบดีฝ่ายบริหาร)
1.4.3 ร้อยละของอาจารย์พัฒนาศักยภาพด้านวิชาการวิชาชีพ	คนละ 15 ชม./ปี	21. การพัฒนาศักยภาพของอาจารย์คณะสหเวชศาสตร์ (26 คน)	ตลอดปีการศึกษา	√	√	√	√	130,000	-	คณะสหเวชศาสตร์/ ฝ่ายบริหารทรัพยากรฯ
		22. การพัฒนาศักยภาพของอาจารย์คณะบริหารธุรกิจ (38 คน)	ตลอดปีการศึกษา	√	√	√	√	190,000	-	คณะบริหารธุรกิจ/ ฝ่ายบริหารทรัพยากรฯ
		23. การพัฒนาศักยภาพของอาจารย์คณะนิติศาสตร์และรัฐศาสตร์ (20 คน)	ตลอดปีการศึกษา	√	√	√	√	100,000	-	คณะนิติศาสตร์ฯ/ ฝ่ายบริหารทรัพยากรฯ

ตัวชี้วัด (KPIs)	เป้าหมาย ปี 2567	โครงการ/กิจกรรม	ระยะเวลา ดำเนินงาน	ไตรมาส				งบประมาณ		ผู้รับผิดชอบ
				1	2	3	4	รายจ่าย	รายรับ	
		24. การพัฒนาศักยภาพของอาจารย์ คณะศึกษาศาสตร์ (38 คน)	ตลอดปี การศึกษา	√	√	√	√	190,000	-	คณะศึกษาศาสตร์/ ฝ่ายบริหารทรัพยากรฯ
		25. การพัฒนาศักยภาพของอาจารย์ วิชาการ วิชาชีวะ คณะพยาบาลศาสตร์ (15 คน)	ตลอดปี การศึกษา	√	√	√	√	75,000	-	คณะพยาบาลศาสตร์/ ฝ่ายบริหารทรัพยากรฯ
		26. โครงการพัฒนาศักยภาพอาจารย์ พยาบาลที่ปฏิบัติงานในคลินิก (ครูพี่เลี้ยง)	มีนาคม 2568	-	-	√	√	100,000	-	คณะพยาบาลศาสตร์
		27. โครงการพัฒนาสมรรถนะอาจารย์ ด้านการเรียนการสอนและวิชาชีวะ (FP)	กุมภาพันธ์ - เมษายน 2568	-	-	-	√	10,000	-	คณะพยาบาลศาสตร์
1.4.4 ร้อยละของอาจารย์ใหม่ ที่สอบภาษาอังกฤษผ่าน ตามเกณฑ์ที่สถาบันกำหนด	อาจารย์ ร้อยละ 60	28. โครงการ INTREDSIVE English สำหรับอาจารย์	ตลอดปี การศึกษา	√	√	√	√	-	-	ศูนย์ภาษา/ ฝ่ายวิชาการ

กลยุทธ์ที่ 1.5 พัฒนาอาจารย์ประจำให้มีตำแหน่งทางวิชาการเพิ่มมากขึ้น

ตัวชี้วัด (KPIs)	เป้าหมาย ปี 2567	โครงการ/กิจกรรม	ระยะเวลา ดำเนินงาน	ไตรมาส				งบประมาณ		ผู้รับผิดชอบ
				1	2	3	4	รายจ่าย	รายรับ	
1.5.1 ร้อยละของอาจารย์ที่มีตำแหน่งทางวิชาการ	≥ ร้อยละ 10	29. โครงการ FastTrack - คณะศึกษาศาสตร์ 3 คน - คณะพยาบาลศาสตร์ 3 คน - คณะบริหารธุรกิจ 3 คน - คณะนิติศาสตร์และรัฐศาสตร์ 3 คน - คณะสหเวชศาสตร์ 3 คน	ตลอดปี การศึกษา	√	√	√	√	1,500,000	-	ฝ่ายวิชาการ/ คณะ
1.5.2 ร้อยละผู้เข้าร่วมอบรมเข้าสู่ตำแหน่งทางวิชาการ	≥ ร้อยละ 40	30. โครงการส่งเสริมสนับสนุนอาจารย์เข้าสู่ตำแหน่งทางวิชาการ	ตลอดปี การศึกษา	√	√	√	√	30,000	-	ฝ่ายวิชาการ/ คณะ

กลยุทธ์ที่ 1.6 ส่งเสริมกิจกรรมพัฒนานักศึกษาให้เป็นบัณฑิตมีอาชีพ

ตัวชี้วัด (KPIs)	เป้าหมาย ปี 2567	โครงการ/กิจกรรม	ระยะเวลา ดำเนินงาน	ไตรมาส				งบประมาณ		ผู้รับผิดชอบ
				1	2	3	4	รายจ่าย	รายรับ	
1.6.1 จำนวนระบบฐานข้อมูลให้บริการแก่นักศึกษาปัจจุบันและศิษย์เก่า	≥ 5 ระบบ (ปรับปรุง)	31. ปรับปรุงข้อมูลระบบฐานข้อมูลนักศึกษา	มิถุนายน - ตุลาคม 2567	√	√	-	-	-	-	ฝ่ายเทคโนโลยี สารสนเทศ

ตัวชี้วัด (KPIs)	เป้าหมาย ปี 2567	โครงการ/กิจกรรม	ระยะเวลา ดำเนินงาน	ไตรมาส				งบประมาณ		ผู้รับผิดชอบ
				1	2	3	4	รายจ่าย	รายรับ	
		32. ปรับปรุงข้อมูลระบบฐานข้อมูล ศิษย์เก่า	มิถุนายน - ตุลาคม 2567	√	√	-	-	-	-	ฝ่ายวิชาการ/ ฝ่ายทะเบียน/ ฝ่ายเทคโนโลยี สารสนเทศ/คณะ/ กองกิจการนักศึกษา
		33. พัฒนาระบบสืบค้นข้อมูลห้องสมุด และพัฒนาระบบการยืมคืน/การสืบค้น	ตลอดปี การศึกษา	√	√	√	√	100,000	-	ฝ่ายห้องสมุด/ ฝ่ายเทคโนโลยี สารสนเทศ
		34. โครงการจัดซื้อหนังสืออิเล็กทรอนิกส์ (E-Book)/หนังสือ	ตลอดปี การศึกษา	√	√	√	√	400,000	-	ฝ่ายห้องสมุด/ ฝ่ายเทคโนโลยี สารสนเทศ
		35. โครงการพัฒนาเครือข่ายร่วมห้องสมุด: ขยายฐานข้อมูลการสืบค้นออนไลน์	ตลอดปี การศึกษา	√	√	√	√	5,000	-	ฝ่ายห้องสมุด/ ฝ่ายเทคโนโลยี สารสนเทศ/ รองอธิการบดี ฝ่ายบริหาร
1.6.2 จำนวนโครงการกิจกรรม พัฒนานักศึกษาตาม คุณลักษณะของบัณฑิตที่	≥ 15 โครงการ	36. โครงการถวายพระพรชัยมงคลสมเด็จพระนางเจ้าสุทิดา พัชสุธาพิมลลักษณ พระบรมราชินี ประจำปีการศึกษา 2567	2 มิถุนายน 2567	√	-	-	-	4,000	-	กองกิจการนักศึกษา/ คณะ/องค์การนักศึกษา

ตัวชี้วัด (KPIs)	เป้าหมาย ปี 2567	โครงการ/กิจกรรม	ระยะเวลา ดำเนินงาน	ไตรมาส				งบประมาณ		ผู้รับผิดชอบ
				1	2	3	4	รายจ่าย	รายรับ	
พึงประสงค์และตามเกณฑ์ การประกันคุณภาพ		37. โครงการเตรียมความพร้อมนักศึกษา ใหม่ประจำปีการศึกษา 2567	2 มิถุนายน 2567	√	-	-	-	2,000	-	ฝ่ายวิชาการ
		38. โครงการปฐมนิเทศนักศึกษาใหม่ ประจำปีการศึกษา 2567	9 มิถุนายน 2567	√	-	-	-	5,000	-	ฝ่ายวิชาการ/ ฝ่ายกิจการนักศึกษา/ คณะ
		39. โครงการรับขวัญนักศึกษาใหม่ สู่อ้อมกอดนอร์ทเทิร์น	มิถุนายน - กรกฎาคม 2567	√	-	-	-	150,000	-	กองกิจการนักศึกษา/ คณะ/องค์การนักศึกษา
		40. โครงการก่อสร้างสรรค์สร้างภูมิคุ้มกัน และป้องกันยาเสพติดในสถาบัน อุดมศึกษา ปีการศึกษา 2567	มิถุนายน - กรกฎาคม 2567	√	-	-	-	งบสนับสนุน ภายนอก	-	กองกิจการนักศึกษา/ องค์การนักศึกษา
		41. โครงการถวายพระพรชัยมงคล สมเด็จพระเจ้าอยู่หัวมหาวชิราลง- กรณบดินทรเทพยวรางกูล (ครบรอบ 72 พรรษา)	กรกฎาคม 2567	√	-	-	-	2,000	-	กองกิจการนักศึกษา/ คณะ/องค์การนักศึกษา
		42. โครงการวันแม่แห่งชาติ	สิงหาคม 2567	√	-	-	-	5,000	-	กองกิจการนักศึกษา/ คณะ/องค์การนักศึกษา
		43. โครงการ NTC จิตอาสา ใช้ชีวิตอย่าง พอเพียง	สิงหาคม 2567	√	-	-	-	6,000	-	กองกิจการนักศึกษา/ คณะ/องค์การนักศึกษา

ตัวชี้วัด (KPIs)	เป้าหมาย ปี 2567	โครงการ/กิจกรรม	ระยะเวลา ดำเนินงาน	ไตรมาส				งบประมาณ		ผู้รับผิดชอบ
				1	2	3	4	รายจ่าย	รายรับ	
		44. โครงการขยับการสบายชีวี น้องชนพี NTC FIT&FUN Season 8	สิงหาคม - ตุลาคม 2567	√	√	-	-	-	-	กองกิจการนักศึกษา/ คณะ/องค์การนักศึกษา
		45. โครงการ NTC รู้เท่าทัน IT	กันยายน 2567	-	√	-	-	3,000	-	กองกิจการนักศึกษา/ คณะ/องค์การนักศึกษา
		46. โครงการค่ายอาสาจากใจพี่สู่น้อง	ตุลาคม- พฤศจิกายน 2567	-	√	-	-	50,000	30,000	กองกิจการนักศึกษา/ คณะ/องค์การนักศึกษา
		47. โครงการวันพ่อแห่งชาติ	ธันวาคม 2567	-	-	√	-	5,000	-	กองกิจการนักศึกษา/ คณะ/องค์การนักศึกษา
		48. โครงการกีฬาสัมพันธ์ NTC&HTT Sport of Unity	ธันวาคม 2567	-	-	√	-	-	-	กองกิจการนักศึกษา/ คณะ/องค์การนักศึกษา
		49. โครงการคัดเลือกนักเรียนรับรางวัล พระราชทาน	มกราคม 2567	-	-	√	-	5,000	-	กองกิจการนักศึกษา/ คณะ/องค์การนักศึกษา
		50. กิจกรรมโครงการงานผลิต CIWI	ตลอดปี การศึกษา	√	√	√	√	30,000	-	ฝ่ายวิชาการ/ คณะ
		51. โครงการนิเทศนักศึกษา (คณะนิติศาสตร์ฯ 5,000 บาท) (คณะบริหารธุรกิจ 1,000 บาท) (คณะสหเวชศาสตร์ 30,000 บาท) (คณะศึกษาศาสตร์ 261,500 บาท)	ตลอดปี การศึกษา	√	√	√	√	297,500	-	ฝ่ายวิชาการ/ คณะ



ตัวชี้วัด (KPIs)	เป้าหมาย ปี 2567	โครงการ/กิจกรรม	ระยะเวลา ดำเนินงาน	ไตรมาส				งบประมาณ		ผู้รับผิดชอบ
				1	2	3	4	รายจ่าย	รายรับ	
		52. โครงการคัมภีร์นพเก้า	ตลอดปี การศึกษา	√	√	√	√	60,000	-	กองกิจการนักศึกษา/ ฝ่ายวิชาการ/คณะ/ องค์การนักศึกษา
		53. โครงการ Good by Senior	มีนาคม 2568	-	-	-	√	-	-	กองกิจการนักศึกษา/ คณะ/องค์การนักศึกษา
		54. โครงการพัฒนาศักยภาพด้านวิชาชีพ สำหรับนักศึกษา คณะนิเทศศาสตร์และ รัฐศาสตร์	พฤศจิกายน 2567	-	√	-	-	10,000	-	คณะนิเทศศาสตร์และ รัฐศาสตร์
1.6.3 จำนวนโครงการ/กิจกรรม พัฒนานักศึกษาตาม อัตลักษณ์ที่ได้รับองค์ความรู้ เสริมสร้างประสบการณ์ การเป็นบัณฑิตมืออาชีพ	≥ 4 โครงการ/ กิจกรรม	55. โครงการพัฒนาศักยภาพนักศึกษา ด้านความปลอดภัยในสถาน ประกอบการ	มิถุนายน 2567	√	-	-	-	5,000	-	คณะสหเวชศาสตร์/ กองกิจการนักศึกษา
		56. โครงการ Get start smart nurse (นักศึกษาพยาบาล รุ่นที่ 1 รหัส 66)	กรกฎาคม 2567	√	-	-	-	10,820	-	คณะพยาบาลศาสตร์
		57. โครงการหมอน้อยอาสา (ภายใต้ โครงการค่ายอาสาจากใจพี่สู่น้องของ กองกิจการนักศึกษา)	ตุลาคม- พฤศจิกายน 2567	-	√	-	-	10,000	-	คณะสหเวชศาสตร์/ กองกิจการนักศึกษา/ องค์การนักศึกษา
		58. โครงการทนายน้อยอาสา (ภายใต้ โครงการค่ายอาสาจากใจพี่สู่น้องของ กองกิจการนักศึกษา)	ตุลาคม- พฤศจิกายน 2567	-	√	-	-	3,000	-	คณะนิเทศศาสตร์และ รัฐศาสตร์/ กองกิจการนักศึกษา/ องค์การนักศึกษา

ตัวชี้วัด (KPIs)	เป้าหมาย ปี 2567	โครงการ/กิจกรรม	ระยะเวลา ดำเนินงาน	ไตรมาส				งบประมาณ		ผู้รับผิดชอบ
				1	2	3	4	รายจ่าย	รายรับ	
		59. โครงการนวัตกรชุมชน (ภายใต้ โครงการค่ายอาสาจากใจพี่สู่น้องของ กองกิจการนักศึกษา)	ตุลาคม- พฤศจิกายน 2567	-	√	-	-	5,000	10,000 (รับบริจาค)	คณะบริหารธุรกิจ/ กองกิจการนักศึกษา/ องค์การนักศึกษา
		60. โครงการครูน้อยมีอาชีพ (ภายใต้ โครงการค่ายอาสาจากใจพี่สู่น้อง ของกองกิจการนักศึกษา)	ตุลาคม- พฤศจิกายน 2567	-	√	-	-	10,000	-	คณะศึกษาศาสตร์/ กองกิจการนักศึกษา/ องค์การนักศึกษา
		61. โครงการอบรมคุณธรรม จริยธรรม และจรรยาบรรณวิชาชีพ (บัณฑิตศึกษา)	กันยายน - พฤศจิกายน 2567	-	√	-	-	10,000	-	คณะศึกษาศาสตร์
		62. โครงการส่งเสริมภาวะผู้นำทางด้าน การบริหารการศึกษาในประเทศ	กันยายน - พฤศจิกายน 2567	-	√	-	-	10,000	-	คณะศึกษาศาสตร์
		63. โครงการส่งเสริมภาวะผู้นำทางด้าน การบริหารการศึกษาและสถานศึกษา ในต่างประเทศ (เก็บ นศ. 30,000/คน ภาคเรียนที่ 2 ปีที่ 2)	กันยายน - พฤศจิกายน 2567	-	√	-	-	30,000	-	คณะศึกษาศาสตร์
1.6.4 จำนวนโครงการ/กิจกรรม พัฒนาองค์ความรู้และ		64. โครงการเสริมทักษะสู่ความเป็นเลิศ ด้านวิชาชีพ อาชีวะอนามัย และ ความปลอดภัย	ตุลาคม - พฤศจิกายน 2567	-	√	-	-	3,000	-	คณะสหเวชศาสตร์/ กองกิจการนักศึกษา

ตัวชี้วัด (KPIs)	เป้าหมายปี 2567	โครงการ/กิจกรรม	ระยะเวลาดำเนินงาน	ไตรมาส				งบประมาณ		ผู้รับผิดชอบ
				1	2	3	4	รายจ่าย	รายรับ	
ทักษะการเตรียมความพร้อมสู่อาชีพ	≥ 4 โครงการ/ กิจกรรม	65. โครงการเตรียมความพร้อมการเป็น นายมืออาชีพ	ตุลาคม – พฤศจิกายน 2567	-	√	-	-	1,000	-	คณะนิติศาสตร์และ รัฐศาสตร์/ กองกิจการนักศึกษา
		66. โครงการเตรียมความพร้อมก่อนสอบ ใบประกอบวิชาชีพแพทย์แผนไทย	กุมภาพันธ์ - พฤษภาคม 2568	-	-	√	√	3,000	-	คณะสหเวชศาสตร์/ กองกิจการนักศึกษา
		67. โครงการเตรียมความพร้อมสอบใบ ประกอบวิชาชีพครู	มีนาคม - พฤษภาคม 2568	-	-	-	√	-	-	คณะศึกษาศาสตร์/ องค์การนักศึกษา
		68. โครงการปัจฉิมนิเทศนักศึกษา ประจำปีการศึกษา 2567	มีนาคม - พฤษภาคม 2568	-	-	-	√	10,000	-	กองกิจการนักศึกษา/ คณะ/
1.6.5 จำนวนผลงานหรือรางวัล ที่สถาบันหรือนักศึกษาได้รับ จากการพัฒนานักศึกษา	≥ 1 รางวัล	69. ผลงานหรือรางวัลที่สถาบันหรือ นักศึกษาได้รับจากการพัฒนา นักศึกษา	ตลอดปี การศึกษา	√	√	√	√	5,000	-	กองกิจการนักศึกษา/ คณะ/ องค์การนักศึกษา
1.6.6 จำนวนช่องทางการ ติดต่อสื่อสารกับศิษย์เก่า	≥ 3 ช่องทาง	70. ช่องทางการติดต่อสื่อสารกับศิษย์เก่า - Website ชมรมศิษย์เก่า - Facebook ชมรมศิษย์เก่า - Line กลุ่มชมรมศิษย์เก่า	ตลอดปี การศึกษา	√	√	√	√	-	-	กองกิจการนักศึกษา/ คณะ/ องค์การนักศึกษา/ ชมรมศิษย์เก่า

ตัวชี้วัด (KPIs)	เป้าหมาย ปี 2567	โครงการ/กิจกรรม	ระยะเวลา ดำเนินงาน	ไตรมาส				งบประมาณ		ผู้รับผิดชอบ	
				1	2	3	4	รายจ่าย	รายรับ		
1.6.7 จำนวนโครงการ/กิจกรรม เพื่อสร้างสัมพันธ์และ พัฒนาองค์ความรู้เพิ่มเติม ให้ศิษย์เก่า	≥ 3 โครงการ/ กิจกรรม	71. โครงการงานราตรีชมพูน้ำเงิน สานสัมพันธ์ศิษย์เก่าศิษย์ปัจจุบัน	ตุลาคม 2567	-	√	-	-	-	-	กองกิจการนักศึกษา/ คณะ/ องค์การนักศึกษา	
		72. โครงการค่ายอาสาจากใจที่สู่น้อง พฤศจิกายน 2567	ตุลาคม - พฤศจิกายน 2567	-	√	√	-	โครงการและ งบเดียวกับ ตัวบ่งชี้ที่ 1.6.2 ลำดับที่ 46	-	กองกิจการนักศึกษา/ คณะ/ องค์การนักศึกษา	
		73. โครงการเสริมทักษะสู่ความเป็นเลิศ ด้านวิชาชีพ อาชีวะอนามัย และ ความปลอดภัย	ตุลาคม - พฤศจิกายน 2567	ตุลาคม - พฤศจิกายน 2567	-	√	-	-	โครงการและ งบเดียวกันกับ ตัวบ่งชี้ที่ 1.6.4 ลำดับที่ 64	-	คณะสหเวชศาสตร์/ กองกิจการนักศึกษา
		74. โครงการเตรียมความพร้อมก่อนสอบ ใบประกอบวิชาชีพแพทย์แผนไทย	กุมภาพันธ์ - พฤษภาคม 2568	กุมภาพันธ์ - พฤษภาคม 2568	-	-	√	√	โครงการและ งบเดียวกับ ตัวบ่งชี้ที่ 1.6.4 ลำดับที่ 66	-	คณะสหเวชศาสตร์/ กองกิจการนักศึกษา
		75. โครงการเตรียมความพร้อมสอบใบ ประกอบวิชาชีพครู	มีนาคม - พฤษภาคม 2568	มีนาคม - พฤษภาคม 2568	-	-	-	√	โครงการ เดียวกันกับ ตัวบ่งชี้ที่ 1.6.4 ลำดับที่ 67	-	คณะศึกษาศาสตร์/ องค์การนักศึกษา
		76. โครงการนิติรัฐสัมพันธ์ (online)	มีนาคม 2568	มีนาคม 2568	-	-	-	√	-	-	คณะนิติศาสตร์และ รัฐศาสตร์

กลยุทธ์ที่ 1.7 พัฒนาระบบประกันคุณภาพการศึกษาให้ได้มาตรฐานระดับสากล

ตัวชี้วัด (KPIs)	เป้าหมาย ปี 2567	โครงการ/กิจกรรม	ระยะเวลา ดำเนินงาน	ไตรมาส				งบประมาณ		ผู้รับผิดชอบ
				1	2	3	4	รายจ่าย	รายรับ	
1.7.1 หลักสูตรที่ดำเนินการพัฒนาตามมาตรฐานประกันคุณภาพระดับสากล (AUN QA, EdPEX, OBE)	4 หลักสูตร	77. โครงการอบรมมาตรฐานการประกันคุณภาพการศึกษาแบบ AUN-QA, EdPEX, OBE	ตลอดปีการศึกษา	√	√	√	√	70,000	-	ฝ่ายวิชาการ/ ประกันคุณภาพ/ คณะ
1.7.2 ร้อยละผู้เข้าร่วมโครงการสร้างความรู้ความเข้าใจในงานประกันคุณภาพ	≥ ร้อยละ 80	78. โครงการพัฒนาสร้างความรู้ความเข้าใจในงานประกันคุณภาพ	ตลอดปีการศึกษา	√	√	√	√	80,000	-	ฝ่ายวิชาการ/ ฝ่ายประกัน/ คณะ
		79. โครงการบริหารจัดการความเสี่ยงคณะพยาบาลศาสตร์	ตลอดปีการศึกษา	√	√	√	√	3,600	-	คณะพยาบาลศาสตร์

**ประเด็นยุทธศาสตร์ที่ 2: ยกระดับมาตรฐานงานวิจัยและสร้างสรรค์ให้มีคุณภาพสนองต่อการพัฒนาชุมชนท้องถิ่นที่สอดคล้องกับปัญหาและแนวทางการพัฒนาประเทศ โดยให้มีการตีพิมพ์เผยแพร่ในวารสารที่มีชื่ออยู่ในฐานข้อมูลที่เป็นที่ยอมรับในระดับชาติและระดับนานาชาติ**

**เป้าประสงค์:** เพื่อพัฒนาศักยภาพอาจารย์ให้มีประสิทธิภาพและพัฒนางานวิจัยที่มีคุณภาพ ให้สามารถเชื่อมโยงกับการพัฒนาชุมชนและการเรียนการสอนรวมถึง สามารถตีพิมพ์เผยแพร่ในวารสารที่มีชื่ออยู่ในฐานข้อมูลที่เป็นที่ยอมรับในระดับชาติและระดับนานาชาติ

**กลยุทธ์ที่ 2.1 พัฒนาการบริหารงานวิจัยและสร้างสรรค์นวัตกรรม ที่เน้นระบบการจัดการทรัพยากรสิ่งของทางปัญญา เพื่อขับเคลื่อนการนำผลการวิจัยไปใช้ประโยชน์ ทั้งต่อชุมชน และประโยชน์เชิงพาณิชย์**

ตัวชี้วัด (KPIs)	เป้าหมายปี 2567	โครงการ/กิจกรรม	ระยะเวลาดำเนินงาน	ไตรมาส				งบประมาณ		ผู้รับผิดชอบ
				1	2	3	4	รายจ่าย	รายรับ	
2.1.1 จำนวนโครงการพัฒนาการบริหารงานวิจัยและสร้างสรรค์นวัตกรรม	≥ 3 โครงการ	80. โครงการอบรมเชิงปฏิบัติการ เรื่อง เทคนิคการเขียนโครงการวิจัย เพื่อขอทุนสนับสนุนการวิจัย	กรกฎาคม 2567	√	-	-	-	15,000	-	ฝ่ายวิจัยและบริการวิชาการ
		81. โครงการอบรมเชิงปฏิบัติการ เรื่อง การใช้โปรแกรมสำเร็จรูปในการวิเคราะห์ข้อมูล	กันยายน 2567	-	√	-	-	15,000	-	ฝ่ายวิจัยและบริการวิชาการ
		82. โครงการฝึกอบรมเชิงปฏิบัติการ “จริยธรรมการวิจัยในมนุษย์”	พฤศจิกายน 2567	-	√	-	-	30,000	40,000	ฝ่ายวิจัยและบริการวิชาการ
		83. โครงการอบรมและพัฒนานักวิจัย เรื่อง “เทคนิคการเขียนบทความวิจัย ตีพิมพ์ในวารสาร”	ธันวาคม 2567	-	-	√	-	15,000	20,000	ฝ่ายวิจัยและบริการวิชาการ/ คณะ
		84. โครงการสนับสนุนการจดสิทธิบัตร/อนุสิทธิบัตร/สิทธิบัตร	ตลอดปีการศึกษา	√	√	√	√	-	-	ฝ่ายวิจัยและบริการวิชาการ/

ตัวชี้วัด (KPIs)	เป้าหมาย ปี 2567	โครงการ/กิจกรรม	ระยะเวลา ดำเนินงาน	ไตรมาส				งบประมาณ		ผู้รับผิดชอบ
				1	2	3	4	รายจ่าย	รายรับ	
										คณะ
2.1.2 จำนวนผลงานวิจัย หรือ ผลงานทางวิชาการ หรือ ผลงานในรูปแบบอื่นๆ ใน ระดับชาติ หรือระดับ นานาชาติ (เรื่อง)	≥ 5 เรื่อง	85. โครงการอบรมเชิงปฏิบัติการ เรื่อง เทคนิคการเขียนโครงการวิจัย เพื่อขอทุนสนับสนุนการวิจัย (ตอบกลยุทธ์ 2.1.1)	กรกฎาคม 2567	√	-	-	-	โครงการและ งบประมาณ เดียวกันกับ ลำดับที่ 80 ตัวชี้วัดที่ 2.1.1	-	ฝ่ายวิจัยและ บริการวิชาการ
		86. โครงการอบรมและพัฒนานักวิจัย เรื่อง “เทคนิคการเขียนบทความวิจัย ตีพิมพ์ในวารสาร” (ตอบกลยุทธ์ 2.1.1)	ธันวาคม 2567	-	-	√	-	โครงการและ งบประมาณ เดียวกันกับ ลำดับที่ 83 ตัวชี้วัดที่ 2.1.1	-	ฝ่ายวิจัยและ บริการวิชาการ/ คณะฯ
2.1.3 จำนวนผลงานที่ได้รับการ จัดทะเบียนทรัพย์สินทาง ปัญญา (ผลงานลิขสิทธิ์ สิทธิบัตร อนุสิทธิบัตร)	≥ 5 ผลงาน	87. ผลงานทรัพย์สินทางปัญญา คณะบริหารธุรกิจ	ตลอดปี การศึกษา	√	√	√	√	-	-	คณะบริหารธุรกิจ
		88. ผลงานทรัพย์สินทางปัญญา คณะนิติศาสตร์และรัฐศาสตร์	ตลอดปี การศึกษา	√	√	√	√	-	-	คณะนิติศาสตร์และ รัฐศาสตร์
		89. ผลงานทรัพย์สินทางปัญญา คณะสหเวชศาสตร์	ตลอดปี การศึกษา	√	√	√	√	-	-	คณะสหเวชศาสตร์
		90. ผลงานทรัพย์สินทางปัญญา คณะศึกษาศาสตร์	ตลอดปี การศึกษา	√	√	√	√	-	-	คณะศึกษาศาสตร์
		91. ผลงานทรัพย์สินทางปัญญา คณะพยาบาลศาสตร์	ตลอดปี การศึกษา	√	√	√	√	-	-	คณะพยาบาลศาสตร์

ตัวชี้วัด (KPIs)	เป้าหมาย ปี 2567	โครงการ/กิจกรรม	ระยะเวลา ดำเนินงาน	ไตรมาส				งบประมาณ		ผู้รับผิดชอบ
				1	2	3	4	รายจ่าย	รายรับ	
2.1.4 จำนวนครั้งของการจัดประชุมวิชาการระดับชาติและนานาชาติต่อปี	1 ครั้ง	92. โครงการประชุมวิชาการระดับชาติ “นอร์เทิร์นวิจัย” ครั้งที่ 11	พฤษภาคม 2568	-	-	-	✓	250,000	300,000	ฝ่ายวิจัยและ บริการวิชาการ/ คณะฯ

กลยุทธ์ที่ 2.2 แสวงหาทุนวิจัยจากแหล่งทุนภายนอก โดยร่วมมือกับสถาบัน/หน่วยงาน ทั้งในประเทศ และ/หรือต่างประเทศ

ตัวชี้วัด (KPIs)	เป้าหมาย ปี 2567	โครงการ/กิจกรรม	ระยะเวลา ดำเนินงาน	ไตรมาส				งบประมาณ		ผู้รับผิดชอบ
				1	2	3	4	รายจ่าย	รายรับ	
2.2.1 จำนวนเงินที่ได้รับทุนสนับสนุนจากแหล่งทุนภายนอก (ในประเทศ)	ไม่ต่ำกว่า 2,500,000 บาท	93. โครงการอบรมเชิงปฏิบัติการ เรื่อง เทคนิคการเขียนโครงการวิจัย เพื่อขอทุนสนับสนุนการวิจัย (ตอบกลยุทธ์ 2.1.1)	กรกฎาคม 2567	✓	-	-	-	โครงการและ งบประมาณ เดียวกันกับ ลำดับที่ 80 ตัวชี้วัดที่ 2.1.1	-	ฝ่ายวิจัยและ บริการวิชาการ
		94. โครงการให้คำปรึกษา เพื่อการพัฒนา ศักยภาพการเขียนข้อเสนอโครงการ เพื่อขอรับทุนสนับสนุนจากแหล่งทุนภายนอก (คลินิกวิจัย)	ตลอดปี การศึกษา	✓	✓	✓	✓	120,000	-	ฝ่ายวิจัยและ บริการวิชาการ



กลยุทธ์ที่ 2.3 ผลิตรายงานวิจัยที่ตอบโจทย์การพัฒนาชุมชนท้องถิ่นและประเทศไทย

ตัวชี้วัด (KPIs)	เป้าหมายปี 2567	โครงการ/กิจกรรม	ระยะเวลาดำเนินงาน	ไตรมาส				งบประมาณ		ผู้รับผิดชอบ
				1	2	3	4	รายจ่าย	รายรับ	
2.3.1 ร้อยละของงานวิจัยที่อยู่ในรูปแบบการบูรณาการองค์ความรู้จากศาสตร์สาขาต่างๆ หรือศาสตร์เฉพาะและได้รับ การนำไป ใช้ประโยชน์ในการแก้ปัญหา/พัฒนาชุมชน/ประเทศ	≥ 20 ผลงานวิจัย	95. โครงการส่งเสริมสนับสนุนการวิจัย (ทุนภายใน) ประจำปีการศึกษา 2567	ตลอดปีการศึกษา	√	√	√	√	2,000,000	-	ฝ่ายวิจัยและบริการวิชาการ/คณะ
		96. โครงการผลงานวิจัยของคณะวิชาที่ตอบโจทย์การพัฒนาชุมชน (ในโครงการให้คำปรึกษาเพื่อการพัฒนาศักยภาพการเขียนข้อเสนอโครงการเพื่อขอรับทุน) - คลินิกให้การปรึกษาด้านการผลิตงานวิจัยและสร้างสรรค์นวัตกรรม (คลินิกวิจัย)	ตลอดปีการศึกษา	√	√	√	√	โครงการและงบประมาณเดียวกันกับลำดับที่ 94 ตัวชี้วัดที่ 2.2.1	-	ฝ่ายวิจัยและบริการวิชาการ/คณะ

กลยุทธ์ที่ 2.4 สนับสนุนการตีพิมพ์เผยแพร่ผลงานวิจัยและผลงานวิชาการในฐานะข้อมูลระดับชาติและนานาชาติ

ตัวชี้วัด (KPIs)	เป้าหมาย ปี 2567	โครงการ/กิจกรรม	ระยะเวลา ดำเนินงาน	ไตรมาส				งบประมาณ		ผู้รับผิดชอบ
				1	2	3	4	รายจ่าย	รายรับ	
2.4.1 จำนวนผลงานวิจัยและ ผลงานวิชาการที่ได้รับการ ตีพิมพ์เผยแพร่ในวารสาร ระดับ TCI 1-2 และ Scopus	สาขาละ ≥ 2 เรื่อง	97. โครงการอบรมและพัฒนานักวิจัย เรื่อง “เทคนิคการเขียนบทความวิจัย ตีพิมพ์ในวารสาร” (ตอบกลยุทธ์ 2.1.1)	ธันวาคม 2567	-	-	√	-	โครงการและ งบประมาณ เดียวกันกับ ลำดับที่ 88 ตัวชี้วัดที่ 2.1.1	-	ฝ่ายวิจัยและ บริการวิชาการ
		98. โครงการ “ส่งเสริมนักวิจัยดีเด่น” ประจำปีการศึกษา 2567	พฤษภาคม 2568	-	-	-	√	-	-	ฝ่ายวิจัยและ บริการวิชาการ/ คณะ
		99. โครงการจัดทำวารสารวิทยาลัย นอร์ทเทิร์น - วารสารวิชาการนอร์ทเทิร์น - วารสารวิทยาศาสตร์และเทคโนโลยี นอร์ทเทิร์น - วารสารทางพยาบาลนอร์ทเทิร์น	ตลอดปี การศึกษา	√	√	√	√	300,000	-	ฝ่ายวิจัยและ บริการวิชาการ
		100. โครงการส่งเสริมสนับสนุนการ ตีพิมพ์เผยแพร่ผลงานลงในวารสาร ที่อยู่ในฐานข้อมูล TCI และ Scopus ของอาจารย์และนักศึกษา	ตลอดปี การศึกษา	√	√	√	√	1,000,000	-	ฝ่ายวิจัยและ บริการวิชาการ/ คณะ

ประเด็นยุทธศาสตร์ที่ 3 เป็นศูนย์กลางการให้บริการวิชาการ เพื่อแก้ปัญหาและพัฒนาชุมชน

เป้าประสงค์: เพื่อเป็นแหล่งเรียนรู้และให้บริการวิชาการแก่ชุมชน เสริมสร้างความเข้มแข็งและพัฒนาชุมชนอย่างต่อเนื่อง

กลยุทธ์ที่ 3.1 พัฒนาการบริการวิชาการแก่สังคมด้วยระบบ Digital

ตัวชี้วัด (KPIs)	เป้าหมาย ปี 2567	โครงการ/กิจกรรม	ระยะเวลาดำเนินงาน	ไตรมาส				งบประมาณ		ผู้รับผิดชอบ		
				1	2	3	4	รายจ่าย	รายรับ			
3.1.1 เป็นศูนย์กลางการเผยแพร่องค์ความรู้	≥ 5 โครงการ	องค์ความรู้ทางวิชาการในรูปแบบสื่อ Digital	ตลอดปีการศึกษา							คณะศึกษาศาสตร์		
		101. โครงการเครือข่ายความร่วมมือส่งเสริมชุมชนแห่งเพื่อพัฒนาจรรยาบรรณวิชาชีพผ่านระบบเทคโนโลยีสารสนเทศ (E-PLC) (ร่วมกับคณาจารย์)		✓	✓	✓	✓	-	-			
		102. โครงการพัฒนาสมรรถนะ Digital Literacy		กุมภาพันธ์ 2568	-	-	✓	-	-		-	คณะบริหารธุรกิจ
		103. โครงการการดูแลสุขภาพด้วยศาสตร์แพทย์แผนไทย (ผ่านระบบออนไลน์)		ตลอดปีการศึกษา	✓	✓	✓	✓	15,000		-	คณะสหเวชศาสตร์
		104. โครงการพัฒนาสุขภาพด้วยหลักโภชนาบำบัด		ธันวาคม 2567-กุมภาพันธ์ 2568	-	-	✓	-	15,000		-	คณะพยาบาลศาสตร์
105. โครงการเผยแพร่ความรู้กฎหมายและคลินิกกฎหมายผ่านระบบออนไลน์	ตลอดปีการศึกษา	✓	✓	✓	✓	5,000	-	คณะนิติศาสตร์และรัฐศาสตร์				

กลยุทธ์ที่ 3.2 การบริการวิชาการเพื่อแก้ไขปัญหาและพัฒนาชุมชน

ตัวชี้วัด (KPIs)	เป้าหมายปี 2567	โครงการ/กิจกรรม	ระยะเวลาดำเนินงาน	ไตรมาส				งบประมาณ		ผู้รับผิดชอบ
				1	2	3	4	รายจ่าย	รายรับ	
3.2.1 จำนวนโครงการบริการวิชาการที่แก้ไขปัญหาและพัฒนาชุมชน	โครงการบริการวิชาการที่แก้ไขปัญหาและพัฒนาพื้นที่ $\geq 3$ โครงการ	106. โครงการพัฒนาคุณภาพผู้เรียน กิจกรรมพัฒนาความรู้ความสามารถ ด้านเทคโนโลยีสารสนเทศ (ICT)	กรกฎาคม 2567	√	-	-	-	-	-	คณะบริหารธุรกิจ
		107. โครงการนอร์ทเทิร์นอาสา - กิจกรรมการเพิ่มมูลค่าภูมิปัญญาท้องถิ่น (คณะบริหารธุรกิจ) - กิจกรรมการให้คำปรึกษาด้านกฎหมายแก่ชุมชน (หนองบัวใต้) (คณะนิติศาสตร์และรัฐศาสตร์) - กิจกรรมการพัฒนาสุขภาวะชุมชนของชุมชนหนองปรือและชุมชนหนองบัวใต้ (คณะพยาบาลศาสตร์) - กิจกรรมการสร้างสุขในองค์กรด้วยกระบวนการสุนทรียศาสตร์ (Appreciative Inquiry) (คณะศึกษาศาสตร์) - กิจกรรมการดูแลสุขภาพด้วยศาสตร์แพทย์แผนไทย (คณะสหเวชศาสตร์) - กิจกรรมการส่งเสริมสุขภาพผู้สูงอายุ (คณะสหเวชศาสตร์)	กันยายน-พฤศจิกายน 2567	-	√	-	-	100,000	-	ฝ่ายวิจัยและบริการวิชาการ/ คณะ

ตัวชี้วัด (KPIs)	เป้าหมาย ปี 2567	โครงการ/กิจกรรม	ระยะเวลา ดำเนินงาน	ไตรมาส				งบประมาณ		ผู้รับผิดชอบ
				1	2	3	4	รายจ่าย	รายรับ	
		108. โครงการสถาบันพี่เลี้ยง (พื้นที่ จังหวัดตาก)	ตลอดปีการศึกษา	√	√	√	√	150,000	150,000	ฝ่ายวิจัยและ บริการวิชาการ/ ทุกคณะ
	โครงการ บริการวิชาการ ที่แก้ไขปัญหาและ พัฒนาพื้นที่ ที่ดำเนินการ ต่อเนื่อง 3 ปี ≥ 1 โครงการ	109. โครงการให้คำปรึกษาด้านกฎหมาย แก่ชุมชน (วังประจวบ) (ปี3)	กันยายน – พฤศจิกายน 2567	-	√	-	-	-	-	คณะนิติศาสตร์และ รัฐศาสตร์
		110. โครงการบริการวิชาการ “พัฒนา ผลิตภัณฑ์สมุนไพรในชุมชน” (ชุมชนวังประจวบ) (ปี3)	กันยายน – พฤศจิกายน 2567	-	√	-	-	10,000	-	คณะสหเวชศาสตร์ (คลินิกการแพทย์ แผนไทย)
		111. โครงการฝึกปฏิบัติการจัดนำเที่ยว เชิงวัฒนธรรม (ปี3)	มกราคม 2568	-	-	√	-	-	10,000	คณะบริหารธุรกิจ

### กลยุทธ์ที่ 3.3 เป็นศูนย์กลางการพัฒนาคณาจารย์และหน่วยงานในท้องถิ่น

ตัวชี้วัด (KPIs)	เป้าหมาย ปี 2567	โครงการ/กิจกรรม	ระยะเวลา ดำเนินงาน	ไตรมาส				งบประมาณ		ผู้รับผิดชอบ
				1	2	3	4	รายจ่าย	รายรับ	
3.3.1 จำนวนโครงการบริการ วิชาการให้ความรู้เพื่อ พัฒนาคณาจารย์ของ องค์กรและหน่วยงานใน ท้องถิ่น	≥ 5 โครงการ	112. โครงการให้ความรู้การซื้อขาย สินค้าออนไลน์ ผ่านแพลตฟอร์ม TikTok/Facebook	พ.ย.67-ก.พ.68 (3 เดือน)	-	√	√	-	5,000	-	คณะบริหารธุรกิจ
		113. โครงการบริการวิชาการให้ความรู้ เรื่องการดูแลสุขภาพแก่ชุมชนบ้าน ลานสาง	กันยายน 2567	-	√	-	-	7,000	-	คณะพยาบาลศาสตร์

ตัวชี้วัด (KPIs)	เป้าหมาย ปี 2567	โครงการ/กิจกรรม	ระยะเวลา ดำเนินงาน	ไตรมาส				งบประมาณ		ผู้รับผิดชอบ
				1	2	3	4	รายจ่าย	รายรับ	
		114. โครงการพัฒนาสมรรถนะอาจารย์ ด้านการเรียนการสอนและวิชาชีพ (FP)	กุมภาพันธ์ - เมษายน 2568	-	-	√	√	โครงการและ งบประมาณ เดียวกันกับ ลำดับที่ 27 ตัวชี้วัด 1.4.3	-	คณะพยาบาลศาสตร์
		115. โครงการพัฒนาสมรรถนะ Digital Literacy	กุมภาพันธ์ 2568	-	-	√	-	โครงการ เดียวกันกับ ลำดับที่ 102 ตัวชี้วัด 3.1.1	-	คณะบริหารธุรกิจ
		116. โครงการการป้องกันอัคคีภัยในชุมชน	ตลอดปีการศึกษา	√	√	√	√	4,000	-	คณะสหเวชศาสตร์ สาขาอาชีพอนามัยฯ

กลยุทธ์ที่ 3.4 ศูนย์กลางการบริการวิชาการด้านการพัฒนาผลิตภัณฑ์ในชุมชนเพื่อสร้างรายได้ให้กับชุมชน

ตัวชี้วัด (KPIs)	เป้าหมาย ปี 2567	โครงการ/กิจกรรม	ระยะเวลา ดำเนินงาน	ไตรมาส				งบประมาณ		ผู้รับผิดชอบ
				1	2	3	4	รายจ่าย	รายรับ	
3.4.1 จำนวนของผลิตภัณฑ์ใน ชุมชนที่ได้รับการพัฒนา และต่อยอดจากการ บริการวิชาการ	≥ 5 ผลิตภัณฑ์	117. โครงการบริการวิชาการ “เพิ่มมูลค่า ผลิตภัณฑ์ในชุมชน”	ตลอดปีการศึกษา	√	√	√	√	-	-	คณะบริหารธุรกิจ
		118. กิจกรรมการบริการวิชาการเพื่อ พัฒนาผลิตภัณฑ์สมุนไพรในชุมชน (ภายใต้โครงการสถาบันพี่เลี้ยง)	ตลอดปีการศึกษา	√	√	√	√	ใช้งบโครงการ สถาบันพี่เลี้ยง	-	คณะสหเวชศาสตร์

**ประเด็นยุทธศาสตร์ที่ 4 อนุรักษ์ สืบสาน เผยแพร่ และพัฒนาศิลปะ วัฒนธรรม ความเป็นไทย และภูมิปัญญาท้องถิ่น เพื่อสร้างโอกาสและมูลค่าเพิ่ม**

เป้าประสงค์: นักศึกษาและบุคลากรของวิทยาลัย และประชาชนในชุมชน ร่วมกันอนุรักษ์ สืบสาน เผยแพร่ และพัฒนาศิลปวัฒนธรรม ความเป็นไทย สร้างสรรค์ ผลงานที่สะท้อนคุณค่าภูมิปัญญา ศิลปะ และวัฒนธรรมของท้องถิ่น เพื่อสร้างโอกาสและมูลค่าเพิ่ม ให้กับผู้เรียน ชุมชน สังคม และประเทศชาติ

กลยุทธ์ที่ 4.1 ส่งเสริมให้นักศึกษา บุคลากร และชุมชน มีจิตสำนึกความเป็นไทย ร่วมอนุรักษ์สืบสาน พัฒนาศิลปวัฒนธรรมไทยและภูมิปัญญาท้องถิ่น เผยแพร่ไปสู่ ระดับชาติหรือนานาชาติ

ตัวชี้วัด (KPIs)	เป้าหมาย ปี 2567	โครงการ/กิจกรรม	ระยะเวลาดำเนินงาน	ไตรมาส				งบประมาณ		ผู้รับผิดชอบ
				1	2	3	4	รายจ่าย	รายรับ	
4.1.1 จำนวนโครงการ/กิจกรรม ทำนุบำรุงศิลปะและ วัฒนธรรม	≥ 6 โครงการ/ กิจกรรม	119. โครงการประเพณีเดินเท้าไหว้ ศาลหลักเมืองสักการะศาลสมเด็จพระเจ้าตากสินมหาราช	30 มิถุนายน 2567	√	-	-	-	8,000	-	กองกิจการนักศึกษา/ สำนักศิลปวัฒนธรรม/ คณะ
		120. โครงการสืบสานประเพณีไหว้ครู ปีการศึกษา 2567	30 มิถุนายน 2567	√	-	-	-	5,000	-	กองกิจการนักศึกษา/ สำนักศิลปวัฒนธรรม/ คณะ
		121. โครงการสืบสานประเพณีวัน เข้าพรรษา เจริญจิตภาวนาเข้าพรรษา เข้าถึงธรรม ประจำปีการศึกษา 2567	กรกฎาคม 2567	√	-	-	-	8,000	-	กองกิจการนักศึกษา/ สำนักศิลปวัฒนธรรม/ คณะ
		122. โครงการไหว้ครูแพทย์แผนไทย คณะสหเวชศาสตร์	สิงหาคม 2567	√	-	-	-	100,000	-	คณะสหเวชศาสตร์/ กองกิจการนักศึกษา/ สำนักศิลปวัฒนธรรม/ องค์การนักศึกษา

ตัวชี้วัด (KPIs)	เป้าหมาย ปี 2567	โครงการ/กิจกรรม	ระยะเวลา ดำเนินงาน	ไตรมาส				งบประมาณ		ผู้รับผิดชอบ
				1	2	3	4	รายจ่าย	รายรับ	
		123. โครงการประเพณีมอบตรา สัญลักษณ์ - กิจกรรมมอบเข็มตราชู คณะนิติศาสตร์ และรัฐศาสตร์ - กิจกรรมมอบสูท (คณะบริหารธุรกิจ และคณะศึกษาศาสตร์) - กิจกรรมมอบเสื้อวิชาชีพ (คณะสหเวช ศาสตร์) - กิจกรรมพิธีรับหมวก เข็มชั้นปี เลื่อนชั้น คณะพยาบาลศาสตร์ (รหัส66)	9 พฤศจิกายน 2567	-	√	-	-	50,000		กองกิจการนักศึกษา/ คณะ
		124. โครงการส่งเสริมการท่องเที่ยววิถี ชีวิตชุมชน คณะบริหารธุรกิจ	พฤศจิกายน 2567	-	√	-	-	-	-	คณะบริหารธุรกิจ
		125. กิจกรรมวันพยาบาลแห่งชาติ	ตุลาคม 2567	-	√	-	-	2,490	-	คณะพยาบาลศาสตร์
		126. โครงการสืบสานประเพณีลอย กระทงสายไหลประทีป ๑,๐๐๐ ดวง ประจำปี 2567	พฤศจิกายน 2567	-	-	√	-	10,000	-	กองกิจการนักศึกษา/ สำนักศิลปวัฒนธรรม/ คณะ
		127. โครงการศิลปวัฒนธรรมอุดมศึกษา ครั้งที่ 23	กุมภาพันธ์ 2568	-	-	√	-	15,000	-	กองกิจการนักศึกษา/ สำนักศิลปวัฒนธรรม/ คณะ



ตัวชี้วัด (KPIs)	เป้าหมายปี 2567	โครงการ/กิจกรรม	ระยะเวลาดำเนินงาน	ไตรมาส				งบประมาณ		ผู้รับผิดชอบ
				1	2	3	4	รายจ่าย	รายรับ	
		128. โครงการสืบสานประเพณีไทยวันสงกรานต์ ประจำปีการศึกษา 2567	เมษายน 2568	-	-	-	√	30,000	-	กองกิจการนักศึกษา/สำนักศิลปวัฒนธรรม/คณะ
		129. กิจกรรมวันพยาบาลสากล	พฤษภาคม 2568	-	-	-	√	2,500	-	คณะพยาบาลศาสตร์
		130. โครงการสืบสานอนุรักษ์แต่งกายด้วยผ้าไทย	ตลอดปีการศึกษา	√	√	√	√	-	-	กองกิจการนักศึกษา/สำนักศิลปวัฒนธรรม/คณะ/ฝ่ายบุคลากร
		131. โครงการอนุรักษ์เผยแพร่ศิลปวัฒนธรรมและบริการวิชาการ ภูมิปัญญาท้องถิ่น (ร่วมกับหน่วยงานภายนอก)	ตลอดปีการศึกษา	√	√	√	√	5,000	-	กองกิจการนักศึกษา/สำนักศิลปวัฒนธรรม/คณะ
4.1.2 จำนวนโครงการ/กิจกรรม ทำนุบำรุงศิลปะและวัฒนธรรม ที่เผยแพร่ไปสู่ระดับชาติหรือนานาชาติ	≥ 1 โครงการ/ กิจกรรม	132. โครงการศิลปวัฒนธรรมอุดมศึกษา ครั้งที่ 23	กุมภาพันธ์ 2568	-	-	√	-	โครงการและงบประมาณเดียวกันกับลำดับที่ 127 ตัวชี้วัด 4.1.1	-	กองกิจการนักศึกษา/สำนักศิลปวัฒนธรรม/คณะ
4.1.3 จำนวนบุคลากร นักศึกษา หรือสถาบันที่ได้รับการยกย่องหรือได้รับรางวัล ทางด้านทำนุบำรุงศิลปะและวัฒนธรรม	≥ 1 รางวัล	133. รางวัลที่บุคลากร นักศึกษา หรือสถาบันที่ได้รับการยกย่องหรือได้รับรางวัลทางด้านทำนุบำรุงศิลปะและวัฒนธรรม	ตลอดปีการศึกษา	√	√	√	√	5,000	-	กองกิจการนักศึกษา/สำนักศิลปวัฒนธรรม/คณะ

กลยุทธ์ที่ 4.2 สร้างความร่วมมือกับเครือข่ายอนุรักษ์ สืบสาน เผยแพร่ศิลปวัฒนธรรมไทย และภูมิปัญญาท้องถิ่นกับหน่วยงานภาครัฐและเอกชน

ตัวชี้วัด (KPIs)	เป้าหมาย ปี 2567	โครงการ/กิจกรรม	ระยะเวลา ดำเนินงาน	ไตรมาส				งบประมาณ		ผู้รับผิดชอบ
				1	2	3	4	รายจ่าย	รายรับ	
4.2.1 จำนวนโครงการ/กิจกรรม ทำนุบำรุงศิลปะและ วัฒนธรรมที่ร่วมกับ เครือข่าย	≥ 2  โครงการ/ กิจกรรม	134. โครงการสืบสานงานประเพณีลอย กระทงสายไหลประทีป ๑๐๐๐ ดวง จังหวัดตาก	พฤศจิกายน 2567	-	√	-	-	โครงการและ งบประมาณ เดียวกันกับ ลำดับที่ 126 ตัวชี้วัด 4.1.1	-	กองกิจการนักศึกษา/ สำนักศิลปวัฒนธรรม/ คณะ
		135. โครงการศิลปวัฒนธรรมอุดมศึกษา ครั้งที่ 23	กุมภาพันธ์ 2568	-	-	√	-	โครงการและ งบประมาณ เดียวกันกับ ลำดับที่ 127 ตัวชี้วัด 4.1.1	-	กองกิจการนักศึกษา/ สำนักศิลปวัฒนธรรม/ คณะ
		136. โครงการอนุรักษ์เผยแพร่ ศิลปวัฒนธรรมและบริการวิชาการ ภูมิปัญญาท้องถิ่น (ร่วมกับเครือข่าย หน่วยงานภายนอก)	ตลอดปี การศึกษา	√	√	√	√	โครงการและ งบประมาณ เดียวกันกับ ลำดับที่ 131 ตัวชี้วัด 4.1.1	-	กองกิจการนักศึกษา/ สำนักศิลปวัฒนธรรม/ คณะ

กลยุทธ์ที่ 4.3 พัฒนาแหล่งเรียนรู้ สร้างสรรค์ผลงาน ที่สะท้อนคุณค่าภูมิปัญญาท้องถิ่น สร้างนวัตกรรม งานวิจัย ผลงานลิขสิทธิ์ สิทธิบัตร อนุสิทธิบัตร และสร้างโอกาส  
มูลค่าเพิ่ม

ตัวชี้วัด (KPIs)	เป้าหมาย ปี 2567	โครงการ/กิจกรรม	ระยะเวลา ดำเนินงาน	ไตรมาส				งบประมาณ		ผู้รับผิดชอบ
				1	2	3	4	รายจ่าย	รายรับ	
4.3.1 จำนวนผลงานงาน สร้างสรรค์และองค์ความรู้ ที่เผยแพร่ในแหล่งเรียนรู้ที่ เพิ่มขึ้นต่อปี	≥ 4 ผลงาน	137. กิจกรรมจัดทำผลงานสื่อวีดีโอ ประเพณีขึ้นธาตุเดือน ๙	ตลอดปี การศึกษา	√	√	√	√	2,000	-	กองกิจการนักศึกษา/ สำนักศิลปวัฒนธรรม/ คณะ
		138. กิจกรรมจัดทำผลงานคลิปวีดีโอ ประเพณีปีใหม่ม้ง	ตลอดปี การศึกษา	√	√	√	√	2,500	-	กองกิจการนักศึกษา/ สำนักศิลปวัฒนธรรม/ คณะ
		139. กิจกรรมจัดทำผลงานองค์ความรู้ เรื่องวัฒนธรรม ตรอกบ้านจีน	ตลอดปี การศึกษา	√	√	√	√	-	-	กองกิจการนักศึกษา/ สำนักศิลปวัฒนธรรม/ คณะ
		140. กิจกรรมจัดทำผลงานองค์ความรู้ การอบรมออนไลน์ เรื่อง วัฒนธรรม 5 ชนเผ่า	ตลอดปี การศึกษา	√	√	√	√	-	-	กองกิจการนักศึกษา/ สำนักศิลปวัฒนธรรม/ คณะ
4.3.2 จำนวนผลงานวิจัย นวัตกรรม ผลงานลิขสิทธิ์ สิทธิบัตร อนุสิทธิบัตร	≥ 1 ผลงาน	141. ผลงานลิขสิทธิ์ชุด “พ่อนสักการะ สมเด็จพระเจ้าตากสินมหาราช”	ตลอดปี การศึกษา	√	√	√	√	20,000	-	กองกิจการนักศึกษา/ สำนักศิลปวัฒนธรรม/ คณะ
4.3.3 จำนวนโครงการ/กิจกรรม/ ผลงาน การทำนุบำรุง ศิลปะและวัฒนธรรมที่	≥ 1 โครงการ/ โครงการ/	142. โครงการสืบสานงานประเพณีลอย กระทงสายไหลประทีป ๑๐๐๐ ดวง จังหวัดตาก	พฤศจิกายน 2567	-	√	-	-	โครงการและ งบประมาณ เดียวกันกับ ลำดับที่ 126 ตัวชี้วัด 4.1.1	-	กองกิจการนักศึกษา/ สำนักศิลปวัฒนธรรม/ คณะ

ตัวชี้วัด (KPIs)	เป้าหมาย ปี 2567	โครงการ/กิจกรรม	ระยะเวลา ดำเนินงาน	ไตรมาส				งบประมาณ		ผู้รับผิดชอบ
				1	2	3	4	รายจ่าย	รายรับ	
สร้างโอกาสและมูลค่าเพิ่ม ให้กับนักศึกษา สถาบัน ชุมชน สังคม และ ประเทศไทย	กิจกรรม/ ผลงาน	143. โครงการกาดนอร์ทเทิร์น	ตลอดปี การศึกษา	√	√	√	√	-	-	คณะบริหารธุรกิจ
		144. โครงการสานศิลป์สืบวัฒนธรรม สร้างอาชีพ “พัดใบลาน”	มีนาคม- เมษายน 2568	-	-	-	√	5,000		กองกิจการนักศึกษา/ สำนักศิลปวัฒนธรรม/ คณะ

**ประเด็นยุทธศาสตร์ที่ 5 การบริหารจัดการเพื่อพัฒนาองค์กรสู่ความเป็นเลิศ**

เป้าประสงค์: เพื่อพัฒนาระบบการบริหารจัดการภายใต้หลักธรรมาภิบาลนำพองค์กรสู่ความเป็นเลิศ ทันต่อการเปลี่ยนแปลง โดยใช้รูปแบบความร่วมมือ (Platform) ผ่านระบบเทคโนโลยีดิจิทัล ในการบูรณาการและการเชื่อมโยงกับฐานข้อมูล

**กลยุทธ์ที่ 5.1 บริหารจัดการแบบมืออาชีพภายใต้หลักธรรมาภิบาล**

ตัวชี้วัด (KPIs)	เป้าหมาย ปี 2567	โครงการ/กิจกรรม	ระยะเวลาดำเนินงาน	ไตรมาส				งบประมาณ		ผู้รับผิดชอบ
				1	2	3	4	รายจ่าย	รายรับ	
5.1.1 การประเมินผู้บริหารสถาบันภายใต้หลักธรรมาภิบาล	≥ 2 กิจกรรม	145. กิจกรรมการประเมินการดำเนินงานของผู้บริหาร	เมษายน-พฤษภาคม 2568	-	-	-	✓	-	-	ฝ่ายบริหาร ทรัพยากรมนุษย์/ รองอธิการบดี ฝ่ายบริหาร
		146. การมีส่วนร่วมของผู้บริหารในการดำเนินงานภายในสถาบัน	ตลอดปีการศึกษา	✓	✓	✓	✓	-	-	ฝ่ายบริหาร ทรัพยากรมนุษย์/ รองอธิการบดี ฝ่ายบริหาร

กลยุทธ์ที่ 5.2 พัฒนางองค์กรให้ทันต่อการเปลี่ยนแปลง เน้นการปรับการบริหารและโครงสร้างองค์กร ทรัพยากรบุคคล การเงิน และการสร้างภาพลักษณ์และการสื่อสาร  
องค์กรเชิงรุก

ตัวชี้วัด (KPIs)	เป้าหมาย ปี 2567	โครงการ/กิจกรรม	ระยะเวลา ดำเนินงาน	ไตรมาส				งบประมาณ		ผู้รับผิดชอบ
				1	2	3	4	รายจ่าย	รายรับ	
5.2.1 ร้อยละความสำเร็จของ การดำเนินการตามแผน ยุทธศาสตร์	≥ ร้อยละ 80	147. ผลการดำเนินงานตามแผน ยุทธศาสตร์และแผนปฏิบัติงาน ประจำปี	พฤษภาคม 2568	-	-	-	√	-	-	ฝ่ายแผนและ พัฒนา
		148. โครงการทบทวนแผนยุทธศาสตร์ ประจำปี และจัดทำแผนปฏิบัติการ ปีการศึกษา 2568 (สถาบัน)	พฤษภาคม 2568	-	-	-	√	40,000	-	ฝ่ายแผนและ พัฒนา/ ทุกคณะ
		149. กิจกรรมแลกเปลี่ยนเรียนรู้เพื่อการ จัดการความรู้ด้านการเรียนการสอน (Active Learning) และการวิจัย	กันยายน - พฤศจิกายน 2567	-	√	-	-	3,000	-	คณะพยาบาลศาสตร์
5.2.2 ผลการประเมินการ ปฏิบัติงานประจำปีของ อาจารย์และบุคลากร	≥ 3.50	150. การประเมินผลการทำงานของ อาจารย์และบุคลากรประจำปี	พฤษภาคม 2568	-	-	-	√	-	-	ฝ่ายบริหาร ทรัพยากรมนุษย์/ รองอธิการบดี ฝ่ายบริหาร
5.2.3 โครงการ/กิจกรรมสร้าง ความผูกพันและ ภาพลักษณ์ในองค์กร	≥ 1 โครงการ/ กิจกรรม	151. โครงการปฐมนิเทศ/สัมมนา บุคลากร	มิถุนายน 2567	√	-	-	-	3,000	-	ฝ่ายบริหาร ทรัพยากรมนุษย์/ ฝ่ายวิชาการ
		152. โครงการอบรมพนักงาน(แม่บ้าน/ รปภ.)	กรกฎาคม 2567	√	-	-	-	10,000	-	ฝ่ายบริหาร ทรัพยากรมนุษย์

ตัวชี้วัด (KPIs)	เป้าหมาย ปี 2567	โครงการ/กิจกรรม	ระยะเวลา ดำเนินงาน	ไตรมาส				งบประมาณ		ผู้รับผิดชอบ
				1	2	3	4	รายจ่าย	รายรับ	
		153. โครงการอบรมซ่อมแผนอพยพ อัคคีภัยและช่วยฟื้นคืนชีพเบื้องต้น	สิงหาคม 2567	√	-	-	-	5,000	-	ฝ่ายบริหาร ทรัพยากรมนุษย์
		154. โครงการค่ายธรรมะสุขใจ	พฤศจิกายน 2567	-	√	-	-	20,000	-	ฝ่ายบริหาร ทรัพยากรมนุษย์
		155. โครงการสัมพันธ์ปีใหม่	ธันวาคม 2567	-	-	√	-	50,000	-	ฝ่ายบริหาร ทรัพยากรมนุษย์
		156. โครงการสงกรานต์สุขใจ	เมษายน 2568	-	-	-	√	50,000	-	ฝ่ายบริหาร ทรัพยากรมนุษย์
		157. โครงการปรับปรุงพัฒนาห้องสมุด	กรกฎาคม - สิงหาคม 2567	√	-	-	-	30,000	-	ฝ่ายห้องสมุด

กลยุทธ์ที่ 5.3 การดำเนินกิจกรรมรูปแบบความร่วมมือ (Platform) กับหน่วยงานภาครัฐและเอกชน ในลักษณะภาคีเพื่อขับเคลื่อนวิทยาลัยสู่ความเป็นเลิศ

ตัวชี้วัด (KPIs)	เป้าหมาย ปี 2567	โครงการ/กิจกรรม	ระยะเวลา ดำเนินงาน	ไตรมาส				งบประมาณ		ผู้รับผิดชอบ
				1	2	3	4	รายจ่าย	รายรับ	
5.3.1 จำนวนข้อตกลงความร่วมมือ กับหน่วยงานภาครัฐ ภาคเอกชน ในลักษณะ ภาคีเครือข่าย	≥ 2 ข้อตกลง	158. การจัดทำข้อตกลงความร่วมมือกับ หน่วยงานภาครัฐ ภาคเอกชน	ตลอดปี การศึกษา	√	√	√	√	120,000	-	สำนักอธิการบดี (รองอธิการบดี ฝ่ายบริหาร)/ คณะ/ ฝ่ายวิชาการ

ตัวชี้วัด (KPIs)	เป้าหมาย ปี 2567	โครงการ/กิจกรรม	ระยะเวลา ดำเนินงาน	ไตรมาส				งบประมาณ		ผู้รับผิดชอบ
				1	2	3	4	รายจ่าย	รายรับ	
		159. การจัดทำข้อตกลงความร่วมมือกับหน่วยงานเพื่อพัฒนางานวิชาการวิจัยทางการแพทย์พยาบาลความร่วมมือประเทศลาว อินโดนีเซีย มาเลเซีย ในลักษณะภาคีเครือข่าย	กันยายน - ธันวาคม 2567	-	√	√	-	โครงการและงบประมาณเดียวกันกับลำดับที่ 18 ตัวชี้วัด 1.3.2	-	คณะพยาบาลศาสตร์/ ฝ่ายวิชาการ/ สำนักอธิการบดี (รองอธิการบดี ฝ่ายบริหาร)/
5.3.2 จำนวนโครงการ/กิจกรรมที่ดำเนินการร่วมกับหน่วยงานภาครัฐ ภาคเอกชน ชุมชนในลักษณะภาคีเครือข่าย	≥ 2 โครงการ	160. โครงการแลกเปลี่ยนภาษาและวัฒนธรรมไทย-อาเซียน (ภาคีเครือข่าย)	ตลอดปีการศึกษา	√	√	√	√	20,000	-	ฝ่ายวิชาการ/ ศูนย์ภาษา/ สำนักอธิการบดี (รองอธิการบดี ฝ่ายบริหาร) กองกิจการนักศึกษา/ คณะ
		161. กิจกรรมการจัดทำข้อตกลงความร่วมมือกับหน่วยงานเพื่อพัฒนางานวิชาการ วิจัยทางการแพทย์พยาบาลความร่วมมือประเทศลาว อินโดนีเซีย มาเลเซียในลักษณะภาคีเครือข่าย	กันยายน - ธันวาคม 2567	-	√	√	-	โครงการและงบประมาณเดียวกันกับลำดับที่ 18 ตัวชี้วัด 1.3.2	-	คณะพยาบาลศาสตร์/ สำนักอธิการบดี (รองอธิการบดี ฝ่ายบริหาร)



ตัวชี้วัด (KPIs)	เป้าหมายปี 2567	โครงการ/กิจกรรม	ระยะเวลาดำเนินงาน	ไตรมาส				งบประมาณ		ผู้รับผิดชอบ
				1	2	3	4	รายจ่าย	รายรับ	
5.4.1 ผลการดำเนินงานพัฒนาโครงข่ายเน็ตเวิร์กความเร็วสูง 2 Gbps ครอบคลุมพื้นที่จัดการศึกษา	โครงข่ายเน็ตเวิร์กความเร็วสูงอย่างน้อย 60 จุด (ปรับปรุง)	162. โครงการเพิ่มอินเทอร์เน็ตความเร็วสูงอีก 1 Gbps อาคารกรมหลวงฯ (คณะพยาบาลศาสตร์ และ คณะสหเวชศาสตร์, หอพัก, บ้านพักผู้บริหาร)	ตลอดปีการศึกษา	√	√	√	√	100,000	-	ฝ่ายเทคโนโลยีสารสนเทศ/ คณะพยาบาลศาสตร์/ คณะสหเวชศาสตร์/ สำนักอธิการบดี (รองอธิการบดีฝ่ายบริหาร)
		163. โครงการปรับปรุงอุปกรณ์กระจายสัญญาณอินเทอร์เน็ต wifi หอพัก 1 (พยาบาล) ให้รองรับ 5G มากขึ้น (โครงการต่อเนื่องจากปีการศึกษา 2566)	มิถุนายน - กรกฎาคม 2567	√	-	-	-	10,000	-	ฝ่ายเทคโนโลยีสารสนเทศ
5.4.2 ผลการดำเนินงานด้าน Digital Administration โดยบูรณาการและเชื่อมโยงกับฐานข้อมูลของวิทยาลัยและระบบสารสนเทศสำหรับผู้บริหาร เพื่อสนับสนุนการ	ความพึงพอใจของผู้ใช้ระบบ ≥ ร้อยละ 80	164. ระบบการตัดสินใจของผู้บริหาร MIS (คณะบริหารธุรกิจ, คณะนิติศาสตร์ และรัฐศาสตร์, คณะศึกษาศาสตร์, คณะสหเวชศาสตร์)	ตลอดปีการศึกษา	√	√	√	√	200,000	-	ฝ่ายเทคโนโลยีสารสนเทศ/ คณะ/ สำนักอธิการบดี (รองอธิการบดีฝ่ายบริหาร)
		165. ฐานข้อมูลระบบสารสนเทศ Infopro	ตลอดปีการศึกษา	√	√	√	√	1,000,000	-	ฝ่ายเทคโนโลยีสารสนเทศ/

ตัวชี้วัด (KPIs)	เป้าหมายปี 2567	โครงการ/กิจกรรม	ระยะเวลาดำเนินงาน	ไตรมาส				งบประมาณ		ผู้รับผิดชอบ
				1	2	3	4	รายจ่าย	รายรับ	
วางแผน และการตัดสินใจในการบริหารจัดการ										สำนักอธิการบดี (รองอธิการบดีฝ่ายบริหาร)
		166. โครงการพัฒนาระบบฐานข้อมูล MIS (คณะพยาบาลศาสตร์)	ตลอดปีการศึกษา	✓	✓	✓	✓	-	-	คณะพยาบาลศาสตร์
5.4.3 ผลการดำเนินงานด้าน Digital for Learning, Research and Community Services เพื่อพัฒนาการจัดการเรียนรู้ในศตวรรษที่ 21 ด้วยเทคโนโลยีสารสนเทศและดิจิทัล	≥ 3 ระบบ	167. ระบบห้องสมุดอัตโนมัติ เพื่อการศึกษายุคดิจิทัล	ตลอดปีการศึกษา	✓	✓	✓	✓	300,000	-	ฝ่ายห้องสมุด/ ฝ่ายเทคโนโลยีสารสนเทศ/ สำนักอธิการบดี (รองอธิการบดีฝ่ายบริหาร)
		168. พัฒนาระบบฐานข้อมูลวิจัย	ตลอดปีการศึกษา	✓	✓	✓	✓	-	-	ฝ่ายเทคโนโลยีสารสนเทศ/ ร่วมกับฝ่ายวิจัยฯ
		169. การพัฒนาระบบห้องเรียนอัจฉริยะ	ตลอดปีการศึกษา	✓	✓	✓	✓	300,000	-	ฝ่ายเทคโนโลยีสารสนเทศ/ ร่วมกับ ฝ่ายวิชาการ

ตัวชี้วัด (KPIs)	เป้าหมาย ปี 2567	โครงการ/กิจกรรม	ระยะเวลา ดำเนินงาน	ไตรมาส				งบประมาณ		ผู้รับผิดชอบ
				1	2	3	4	รายจ่าย	รายรับ	
		170. การพัฒนาระบบเว็บไซต์สถาบัน และคณะเพื่อการสื่อสารอย่างมี ประสิทธิภาพ	ตลอดปี การศึกษา	√	√	√	√	-	-	ฝ่ายเทคโนโลยี สารสนเทศ

### ประเด็นยุทธศาสตร์ที่ 6: Brand Image ของสถาบันเป็นที่ยอมรับและมีชื่อเสียง

เป้าประสงค์: เพื่อสร้าง Brand Image ของวิทยาลัยนอร์ทเทิร์น ให้มีภาพลักษณ์ที่ดี สร้างความสัมพันธ์อันดีกับชุมชน พร้อมทั้งสร้างชื่อเสียงให้เป็นที่รู้จัก ยอมรับ และเชื่อถือในสังคม และชุมชนให้การส่งเสริมสนับสนุนสถาบัน

#### กลยุทธ์ที่ 6.1 การสื่อสารการตลาดแบบครบวงจร ทั้งการสื่อสารภายในและภายนอก ในรูปแบบสื่อออนไลน์และกิจกรรมเพื่อสังคม (Corporate social responsibility หรือ CSR)

ตัวชี้วัด (KPIs)	เป้าหมาย ปี 2567	โครงการ/กิจกรรม	ระยะเวลา ดำเนินงาน	ไตรมาส				งบประมาณ		ผู้รับผิดชอบ
				1	2	3	4	รายจ่าย	รายรับ	
6.1.1 สื่อออนไลน์ที่ใช้เป็นช่องทาง ในการติดต่อสื่อสารภายใน สถาบัน (เช่น E-mail, Facebook, Line, Instagram เป็นต้น)	≥ 2 ช่องทาง	171. การสื่อสารภายในองค์กร (E-mail, Facebook, Line, Instagram)	ตลอดปี การศึกษา	√	√	√	√	-	-	ฝ่ายบริหาร ทรัพยากรมนุษย์/ ฝ่ายเทคโนโลยี สารสนเทศ
6.1.2 สื่อและช่องทางในการ ติดต่อสื่อสารภายนอก สถาบัน	≥ 5 ช่องทาง	172. การสื่อสารภายนอกองค์กร (สื่อ ไลน์@ /FB / Tiktok / IG/ Youtube)	ตลอดปี การศึกษา	√	√	√	√	500,000	-	ฝ่ายประชาสัมพันธ์

ตัวชี้วัด (KPIs)	เป้าหมาย ปี 2567	โครงการ/กิจกรรม	ระยะเวลา ดำเนินงาน	ไตรมาส				งบประมาณ		ผู้รับผิดชอบ
				1	2	3	4	รายจ่าย	รายรับ	
	≥ 10 เรื่อง/ปี (คณะละ 2 เรื่อง/ปี)	173. Youtube สร้าง Story สื่อสาร จุดเด่นของแต่ละคณะ	ตลอดปี การศึกษา	√	√	√	√	30,000	-	ฝ่ายประชาสัมพันธ์ และคณะ
6.1.3 จำนวนโครงการ/กิจกรรม เพื่อเสริมสร้าง ความสัมพันธ์กับชุมชน หน่วยงาน และสังคม ภายนอก	≥ 3 โครงการ	174. โครงการ Open House	กันยายน- พฤศจิกายน 2567	-	√	-	-	200,000		ฝ่ายประชาสัมพันธ์
		175. โครงการชุมชนสัมพันธ์	ตลอดปี การศึกษา	√	√	√	√	200,000	-	ฝ่ายประชาสัมพันธ์
		176. โครงการแนะแนวสัจจกร	ตลอดปี การศึกษา	√	√	√	√	800,000	-	ฝ่ายประชาสัมพันธ์
		177. งานผลิตสื่อประชาสัมพันธ์	ตลอดปี การศึกษา	√	√	√	√	500,000	-	ฝ่ายประชาสัมพันธ์

กลยุทธ์ที่ 6.2 สร้างความร่วมมือกับศิษย์เก่า ให้เกิดพลังในการขับเคลื่อนองค์กรและมีส่วนร่วมในการเป็นส่วนหนึ่งของสถาบัน

ตัวชี้วัด (KPIs)	เป้าหมาย ปี 2567	โครงการ/กิจกรรม	ระยะเวลา ดำเนินงาน	ไตรมาส				งบประมาณ		ผู้รับผิดชอบ
				1	2	3	4	รายจ่าย	รายรับ	
6.2.1 จำนวนครั้งของการจัด กิจกรรมการสร้าง ความสัมพันธ์กับศิษย์เก่า ต่อปี	≥ 1 ครั้ง (ประชุม/กิจกรรม)	178. โครงการงานราตรี ชมพู่-น้ำเงิน	มีนาคม 2568	-	-	-	√	โครงการและ งบประมาณ เดียวกันกับ ลำดับที่ 71 ตัวชี้วัดที่ 1.6.7	-	กิจการนักศึกษา/ คณะ

ตัวชี้วัด (KPIs)	เป้าหมาย ปี 2567	โครงการ/กิจกรรม	ระยะเวลา ดำเนินงาน	ไตรมาส				งบประมาณ		ผู้รับผิดชอบ
				1	2	3	4	รายจ่าย	รายรับ	
6.2.2 จำนวนกิจกรรมของชมรมศิษย์เก่าที่จัดกิจกรรมร่วมกัน ในนามของชมรมศิษย์เก่านอร์ทเทิร์น	≥ 1 ครั้ง	179. โครงการค่ายอาสาจากใจที่สู่น้อง	ตุลาคม - พฤศจิกายน 2567	-	-	√	-	โครงการและงบประมาณเดียวกันกับลำดับที่ 46	รายรับเดียวกันกับลำดับที่ 46	กิจการนักศึกษา/องค์การนักศึกษา/ชมรมศิษย์เก่า/และคณะ

กลยุทธ์ที่ 6.3 สร้างกิจกรรมการบริหารลูกค้าสัมพันธ์ (CRM) กับชุมชนและผู้มีส่วนได้ส่วนเสีย

ตัวชี้วัด (KPIs)	เป้าหมาย ปี 2567	โครงการ/กิจกรรม	ระยะเวลา ดำเนินงาน	ไตรมาส				งบประมาณ		ผู้รับผิดชอบ
				1	2	3	4	รายจ่าย	รายรับ	
6.3.1 จำนวนกิจกรรมที่เพิ่มและพัฒนาความสัมพันธ์กับชุมชน กลุ่มเป้าหมายและนักศึกษา	≥ 3 กิจกรรม	180. โครงการประชุมคณะกรรมการบริหารสถาบันโดยชุมชนมีส่วนร่วม (สภากาแฟ)	กรกฎาคม 2567/ ตุลาคม 2567	√	√	-	-	20,000	-	ฝ่ายประชาสัมพันธ์/คณะ/สำนักอธิการบดี (รองอธิการบดีฝ่ายบริหาร)
		181. โครงการพี่พบน้อง	ตลอดปี การศึกษา	√	√	√	√	50,000	-	ฝ่ายประชาสัมพันธ์/คณะ
		182. โครงการนอร์ทเทิร์นรักษ์ชุมชน	ตลอดปี การศึกษา	√	√	√	√	50,000	-	ฝ่ายประชาสัมพันธ์/คณะ

**ประเด็นยุทธศาสตร์ที่ 7: แสวงหารายได้เพื่อการพัฒนาอย่างยั่งยืน**

เป้าประสงค์: เพื่อดำเนินกิจกรรมด้านบริการวิชาการ การวิจัยและสร้างสรรค์นวัตกรรม การใช้ประโยชน์จากการบริหารจัดการพื้นที่และทรัพยากรของวิทยาลัยให้เกิดรายได้เพื่อการพัฒนาอย่างยั่งยืน

**กลยุทธ์ที่ 7.1 แสวงหารายได้จากการจัดการศึกษาในหลักสูตรที่หลากหลาย**

ตัวชี้วัด (KPIs)	เป้าหมายปี 2567	โครงการ/กิจกรรม	ระยะเวลาดำเนินงาน	ไตรมาส				งบประมาณ		ผู้รับผิดชอบ
				1	2	3	4	รายจ่าย	รายรับ	
7.1.1 รายได้จากการดำเนินงานของหลักสูตรระยะสั้น	100,000 บาท	183. โครงการผลิตบัณฑิตพันธุ์ใหม่ (Non Degree) “มิติใหม่ในการฟื้นฟูเพื่อสุขภาพฝ่าเท้าด้วยวารีบำบัดและสუნทรบำบัด (A new dimension in health restoration for foot by hydrotherapy and aromatherapy)”	กรกฎาคม - กันยายน 2567	√	√	-	-	200,000	1,200,000	คณะสหเวชศาสตร์ (สาขาวิชาการแพทย์แผนไทย)
7.1.2 จำนวนผู้เรียนกลุ่มใหม่ในหลักสูตรระยะสั้น	200 คน									

**กลยุทธ์ที่ 7.2 แสวงหารายได้จากการบริการวิชาการที่มีศักยภาพด้านวิชาการ/วิชาชีพ**

ตัวชี้วัด (KPIs)	เป้าหมายปี 2567	โครงการ/กิจกรรม	ระยะเวลาดำเนินงาน	ไตรมาส				งบประมาณ		ผู้รับผิดชอบ
				1	2	3	4	รายจ่าย	รายรับ	
7.2.1 รายได้จากการดำเนินงานบริการวิชาการและวิชาชีพ จากโครงการ “NTC CENTER”	200,000 บาท	184. โครงการอบรมกฎหมายสำหรับประชาชนด้านวินาศภัย	ธันวาคม 2567	-	-	√	-	10,000	45,000	คณะนิติศาสตร์และรัฐศาสตร์ (สาขานิติศาสตร์)

ตัวชี้วัด (KPIs)	เป้าหมาย ปี 2567	โครงการ/กิจกรรม	ระยะเวลา ดำเนินงาน	ไตรมาส				งบประมาณ		ผู้รับผิดชอบ
				1	2	3	4	รายจ่าย	รายรับ	
		185. ผลการดำเนินงานคลินิกแพทย์ แผนไทย (คลินิกดาวเหนือ) และ การผลิตผลิตภัณฑ์จากสมุนไพรไทย	ตลอดปี การศึกษา	✓	✓	✓	✓	150,000	200,000	คณะสหเวชศาสตร์ (สาขาวิชาการแพทย์ แผนไทย)/ คลินิกดาวเหนือ
7.2.2 จำนวนผลิตภัณฑ์และ ประเภท การบริการดูแล สุขภาพที่ผลิตและพัฒนา จากศาสตร์แพทย์ทางเลือก	10 ผลิตภัณฑ์ (ต่อปี)	186. การผลิตผลิตภัณฑ์จากสมุนไพรไทย	ตลอดปี การศึกษา	✓	✓	✓	✓	โครงการและ งบประมาณ เดียวกันกับ ลำดับที่ 186 ตัวชี้วัด 7.2.1	-	คณะสหเวชศาสตร์ (สาขาวิชาการแพทย์ แผนไทย)/ คลินิกดาวเหนือ
7.2.3 จำนวนคลินิกพยาบาล ชุมชนอบอุ่น	คลินิก พยาบาลชุมชน 1 แห่ง	187. โครงการจัดตั้งคลินิกพยาบาลและ การผดุงครรภ์ (คลินิกพยาบาลชุมชน อบอุ่น)	ตลอดปี การศึกษา	✓	✓	✓	✓	50,000	120,000	คณะพยาบาลศาสตร์
		188. โครงการจัดตั้งศูนย์ต่อเนื่องทางการ พยาบาล (CNEU)	ตลอดปีการศึกษา	✓	✓	✓	✓	30,000	60,000	คณะพยาบาลศาสตร์

กลยุทธ์ที่ 7.3 แสวงหารายได้จากการวิจัยและสร้างสรรค์นวัตกรรมที่ตอบโจทย์สำคัญของการพัฒนาประเทศ และการใช้ประโยชน์เชิงพาณิชย์

ตัวชี้วัด (KPIs)	เป้าหมาย ปี 2567	โครงการ/กิจกรรม	ระยะเวลา ดำเนินงาน	ไตรมาส				งบประมาณ		ผู้รับผิดชอบ
				1	2	3	4	รายจ่าย	รายรับ	
7.3.1 รายได้จากการขอทุน สนับสนุนการวิจัยจาก แหล่งทุนภายนอก	250,000บาท	189. กิจกรรมขับเคลื่อนการขอรับทุน สนับสนุนจากแหล่งทุนวิจัยภายนอก	ตลอดปี การศึกษา	√	√	√	√	-	250,000	ฝ่ายวิจัยและบริการ วิชาการ/ คณะ

กลยุทธ์ที่ 7.4 พัฒนาระบบการบริหารจัดการทรัพย์สินภายในวิทยาลัย และอสังหาริมทรัพย์ให้มีมูลค่ามากขึ้น

ตัวชี้วัด (KPIs)	เป้าหมาย ปี 2566	โครงการ/กิจกรรม	ระยะเวลา ดำเนินงาน	ไตรมาส				งบประมาณ		ผู้รับผิดชอบ
				1	2	3	4	รายจ่าย	รายรับ	
7.4.1 รายได้ต่อปีจากการให้เช่า อาคารสถานที่ในการจัด อบรม สัมมนา การจัด ประชุม จัดงานแต่งงาน ฯลฯ	20,000บาท	190. ผลการใช้ประโยชน์และให้บริการ อาคารสถานที่	ตลอดปี การศึกษา	√	√	√	√	-	20,000	ฝ่ายอาคารสถานที่ และยานพาหนะ
7.4.2 รายได้จากการใช้ประโยชน์ อาคารหอพัก (ค่าเช่า)	200,000 บาท	191. ผลการใช้ประโยชน์อาคารหอพัก	ตลอดปี การศึกษา	√	√	√	√	-	200,000	ฝ่ายอาคารสถานที่ และยานพาหนะ



ตารางแสดงโครงการ/กิจกรรมที่ปรากฏในแผนปฏิบัติการประจำปีการศึกษา 2567

แยกตามหน่วยงาน

ที่	ชื่อโครงการ/กิจกรรม	ลำดับ ในแผนฯ	งบประมาณ ที่ตั้งไว้	ระยะเวลาดำเนินการ	ไตรมาส				หน่วยงานรับผิดชอบ	ตอบสนอง ตัวชี้วัด กลยุทธ์	หมายเหตุ
					1	2	3	4			
<b>คณะบริหารธุรกิจ</b>											
1.	หลักสูตรการเพิ่มมูลค่าในธุรกิจขนมไทยสู่การเป็นผู้ประกอบการยุคใหม่	5	50,000	มิถุนายน - พฤศจิกายน 2567	√	√	-	-	คณะบริหารธุรกิจ/ ฝ่ายวิชาการ	1.1.1	
2.	การพัฒนาศักยภาพของอาจารย์ คณะบริหารธุรกิจ (38 คน)	22	190,000	ตลอดปีการศึกษา	√	√	√	√	คณะบริหารธุรกิจ/ ฝ่ายบริหารทรัพยากรฯ	1.4.3	
3.	โครงการนวัตกรรมชุมชน (ภายใต้โครงการค่ายอาสาจากใจที่สู่น้องของกองกิจการนักศึกษา)	59	5,000	ตุลาคม-พฤศจิกายน 2567	-	√	-	-	คณะบริหารธุรกิจ/ กองกิจการนักศึกษา/ องค์การนักศึกษา	1.6.3	รับบริจาค 10,000
4.	โครงการพัฒนาสมรรถนะ Digital Literacy	102, 115	-	กุมภาพันธ์ 2568	-	-	√	-	คณะบริหารธุรกิจ	3.1.1, 3.3.1	
5.	โครงการพัฒนาคุณภาพผู้เรียน กิจกรรมพัฒนาความรู้ความสามารถด้านเทคโนโลยีสารสนเทศ (ICT)	106	-	กรกฎาคม 2567	√	-	-	-	คณะบริหารธุรกิจ	3.2.1	
6.	โครงการฝึกปฏิบัติการจัดนำเที่ยวเชิงวัฒนธรรม (ปี3)	111	-	มกราคม 2568	-	-	√	-	คณะบริหารธุรกิจ	3.2.1	มีรายได้ 10,000
7.	โครงการให้ความรู้การซื้อขายสินค้าออนไลน์ ผ่านแพลตฟอร์ม TikTok/Facebook	112	5,000	พ.ย.67-ก.พ.68 (3 เดือน)	-	√	√	-	คณะบริหารธุรกิจ	3.3.1	
8.	โครงการบริการวิชาการ “เพิ่มมูลค่าผลิตภัณฑ์ในชุมชน”	117	-	ตลอดปีการศึกษา	√	√	√	√	คณะบริหารธุรกิจ	3.4.1	
9.	โครงการส่งเสริมการท่องเที่ยววิถีชีวิตชุมชน คณะบริหารธุรกิจ	124	-	พฤศจิกายน 2567	-	√	-	-	คณะบริหารธุรกิจ	4.1.1	
10.	ผลงานทรัพย์สินทางปัญญาคณะบริหารธุรกิจ	87	-	ตลอดปีการศึกษา	√	√	√	√	คณะบริหารธุรกิจ	2.1.3	
11.	โครงการกาดนอร์ทเทิร์น	143	-	ตลอดปีการศึกษา	√	√	√	√	คณะบริหารธุรกิจ	4.3.3	

ที่	ชื่อโครงการ/กิจกรรม	ลำดับ ในแผนฯ	งบประมาณ ที่ตั้งไว้	ระยะเวลาดำเนินการ	ไตรมาส				หน่วยงานรับผิดชอบ	ตอบสนอง ตัวชี้วัด กลยุทธ์	หมายเหตุ
					1	2	3	4			
<b>คณะนิติศาสตร์และรัฐศาสตร์</b>											
12.	พัฒนาหลักสูตรการอบรมให้ความรู้วิธีปฏิบัติทางปกครอง	3	10,000	ตลอดปีการศึกษา	√	√	√	√	คณะนิติศาสตร์และ รัฐศาสตร์/ ฝ่ายวิชาการ	1.1.1	
13.	การพัฒนาศักยภาพของอาจารย์ คณะนิติศาสตร์และ รัฐศาสตร์ (20 คน)	23	100,000	ตลอดปีการศึกษา	√	√	√	√	คณะนิติศาสตร์และ รัฐศาสตร์/ ฝ่ายบริหารทรัพยากรมนุษย์	1.4.3	
14.	โครงการพัฒนาศักยภาพด้านวิชาชีพสำหรับนักศึกษาคณะ นิติศาสตร์และรัฐศาสตร์	54	10,000	พฤศจิกายน 2567	-	√	-	-	คณะนิติศาสตร์และ รัฐศาสตร์	1.6.2	
15.	โครงการทนายน้อยอาสา (ภายใต้โครงการค่ายอาสาจากใจ ที่สู่น้องของกองกิจการนักศึกษา)	58	3,000	ตุลาคม - ธันวาคม 2567	-	√	-	-	คณะนิติศาสตร์และ รัฐศาสตร์/ กองกิจการนักศึกษา/ องค์การนักศึกษา	1.6.3	
16.	โครงการเตรียมความพร้อมการเป็นทนายมืออาชีพ	65	1,000	ตุลาคม - พฤศจิกายน 2567	-	√	-	-	คณะนิติศาสตร์และ รัฐศาสตร์/ กองกิจการนักศึกษา	1.6.4	
17.	โครงการนิติรัฐสัมพันธ์ (online)	76	-	มีนาคม 2568	-	-	-	√	คณะนิติศาสตร์และ รัฐศาสตร์	1.6.7	
18.	โครงการเผยแพร่ความรู้กฎหมายและคลินิกกฎหมายผ่าน ระบบออนไลน์	105	5,000	ตลอดปีการศึกษา	√	√	√	√	คณะนิติศาสตร์และ รัฐศาสตร์	3.1.1	
19.	โครงการให้คำปรึกษาด้านกฎหมายแก่ชุมชน (วังประจวบ) (ปี3)	109	-	กันยายน - พฤศจิกายน 2567	-	√	-	-	คณะนิติศาสตร์และ รัฐศาสตร์	3.2.1	

ที่	ชื่อโครงการ/กิจกรรม	ลำดับ ในแผนฯ	งบประมาณ ที่ตั้งไว้	ระยะเวลาดำเนินการ	ไตรมาส				หน่วยงานรับผิดชอบ	ตอบสนอง ตัวชี้วัด กลยุทธ์	หมายเหตุ
					1	2	3	4			
20.	ผลงานทรัพย์สินทางปัญญาคณะนิติศาสตร์และรัฐศาสตร์	88	-	ตลอดปีการศึกษา	√	√	√	√	คณะนิติศาสตร์และ รัฐศาสตร์	2.1.3	
21.	โครงการอบรมกฎหมายสำหรับประชาชนด้าน วิทยาศาสตร์	184	10,000	ธันวาคม 2567	-	-	√	-	คณะนิติศาสตร์และ รัฐศาสตร์ (สาขานิติศาสตร์)	7.2.1	มีรายได้ 45,000 บาท
<b>คณะสหเวชศาสตร์</b>											
22.	พัฒนาหลักสูตรอบรม จป.หัวหน้างาน และ จป.บริหาร	1	10,000	ตลอดปีการศึกษา	√	√	√	√	คณะสหเวชศาสตร์ /ฝ่ายวิชาการ	1.1.1	
23.	การพัฒนาศักยภาพของอาจารย์ คณะสหเวชศาสตร์ (26 คน)	21	130,000	ตลอดปีการศึกษา	√	√	√	√	คณะสหเวชศาสตร์/ ฝ่ายบริหารทรัพยากรมนุษย์	1.4.3	
24.	โครงการพัฒนาศักยภาพนักศึกษาด้านความปลอดภัยในสถานประกอบการ	55	5,000	มิถุนายน 2567	√	-	-	-	คณะสหเวชศาสตร์/ กองกิจการนักศึกษา	1.6.3	
25.	โครงการหมอน้อยอาสา (ภายใต้โครงการค่ายอาสาจากใจพี่ สู่น้องของกองกิจการนักศึกษา)	57	10,000	ตุลาคม-พฤศจิกายน 2567	-	√	-	-	คณะสหเวชศาสตร์/ กองกิจการนักศึกษา/ องค์การนักศึกษา	1.6.3	โดยที่รับจาก วิทยาลัย 10,000 และ รับบริจาค 40,000
26.	โครงการเสริมทักษะสู่ความเป็นเลิศด้านวิชาชีพ อาชีวะ อนามัย และความปลอดภัย	64, 73	3,000	ตุลาคม - พฤศจิกายน 2567	-	√	-	-	คณะสหเวชศาสตร์/ กองกิจการนักศึกษา	1.6.4, 1.6.7	
27.	โครงการเตรียมความพร้อมก่อนสอบใบประกอบวิชาชีพ แพทย์แผนไทย	66, 74	3,000	กุมภาพันธ์ - พฤษภาคม 2568	-	-	√	√	คณะสหเวชศาสตร์/ กองกิจการนักศึกษา	1.6.4, 1.6.7	

ที่	ชื่อโครงการ/กิจกรรม	ลำดับ ในแผนฯ	งบประมาณ ที่ตั้งไว้	ระยะเวลาดำเนินการ	ไตรมาส				หน่วยงานรับผิดชอบ	ตอบสนอง ตัวชี้วัด กลยุทธ์	หมายเหตุ
					1	2	3	4			
28.	โครงการการดูแลสุขภาพด้วยศาสตร์แพทย์แผนไทย (ผ่านระบบออนไลน์)	103	15,000	ตลอดปีการศึกษา	√	√	√	√	คณะสหเวชศาสตร์	3.1.1	
29.	โครงการบริการวิชาการ “พัฒนาผลิตภัณฑ์สมุนไพรในชุมชน” (ชุมชนวังประจบ) (ปี3)	110	10,000	กันยายน – พฤศจิกายน 2567	-	√	-	-	คณะสหเวชศาสตร์ (คลินิกการแพทย์แผนไทย)	3.2.1	
30.	โครงการการป้องกันอัคคีภัยในชุมชน	116	4,000	ตลอดปีการศึกษา	√	√	√	√	คณะสหเวชศาสตร์ สาขาอาชีวอนามัยฯ	3.3.1	
31.	กิจกรรมการบริการวิชาการเพื่อพัฒนาผลิตภัณฑ์สมุนไพรในชุมชน (ภายใต้โครงการสถาบันพี่เลี้ยง)	118	ใช้งบเดียวกัน กับโครงการ สถาบันพี่เลี้ยง	ตลอดปีการศึกษา	√	√	√	√	คณะสหเวชศาสตร์	3.4.1	
32.	โครงการไหว้ครูแพทย์แผนไทย คณะสหเวชศาสตร์	122	100,000	สิงหาคม 2567	√	-	-	-	คณะสหเวชศาสตร์/ กองกิจการนักศึกษา/ สำนักศิลปวัฒนธรรม/ องค์การนักศึกษา	4.1.1	
33.	ผลงานทรัพย์สินทางปัญญาคณะสหเวชศาสตร์	89	-	ตลอดปีการศึกษา	√	√	√	√	คณะสหเวชศาสตร์	2.1.3	
34.	โครงการผลิตบัณฑิตพันธุ์ใหม่ (Non Degree) “มิติใหม่ในการฟื้นฟูเพื่อสุขภาพฝ่าเท้าด้วยวารีบำบัดและสุนทรบำบัด (A new dimension in health restoration for foot by hydrotherapy and aromatherapy)”	183	200,000	กรกฎาคม - กันยายน 2567	√	√	-	-	คณะสหเวชศาสตร์ (สาขาวิชาการแพทย์ แผนไทย)	7.1.1	รายได้ 1,200,000 บาท
35.	ผลการดำเนินงานคลินิกแพทย์แผนไทย (คลินิก ดาวเหนือ) และการผลิตผลิตภัณฑ์จากสมุนไพรไทย	185, 186	150,000	ตลอดปีการศึกษา	√	√	√	√	คณะสหเวชศาสตร์ (สาขาวิชาการแพทย์ แผนไทย)/ คลินิกดาวเหนือ	7.2.1, 7.2.2	มีรายได้ 200,000 บาท

ที่	ชื่อโครงการ/กิจกรรม	ลำดับ ในแผนฯ	งบประมาณ ที่ตั้งไว้	ระยะเวลาดำเนินการ	ไตรมาส				หน่วยงานรับผิดชอบ	ตอบสนอง ตัวชี้วัด กลยุทธ์	หมายเหตุ
					1	2	3	4			
<b>คณะศึกษาศาสตร์</b>											
36.	พัฒนาหลักสูตรการจัดการความรู้ตามหลักปรัชญาของเศรษฐกิจพอเพียง	4	30,000	ตลอดปีการศึกษา	√	√	√	√	คณะศึกษาศาสตร์/ ฝ่ายวิชาการ	1.1.1	
37.	การพัฒนาศักยภาพของอาจารย์คณะศึกษาศาสตร์ (38 คน)	24	190,000	ตลอดปีการศึกษา	√	√	√	√	คณะศึกษาศาสตร์/ ฝ่ายบริหารทรัพยากรมนุษย์	1.4.3	
38.	โครงการครุณ้อยมืออาชีพ (ภายใต้โครงการค่ายอาสาจากใจพี่ สู่น้องของกองกิจการนักศึกษา)	60	10,000	ตุลาคม-พฤศจิกายน 2567	-	√	-	-	คณะศึกษาศาสตร์/ กองกิจการนักศึกษา/ องค์การนักศึกษา	1.6.3	
39.	โครงการอบรมคุณธรรม จริยธรรมและจรรยาบรรณวิชาชีพ (บัณฑิตศึกษา)	61	10,000	กันยายน - พฤศจิกายน 2567	-	√	-	-	คณะศึกษาศาสตร์	1.6.3	
40.	โครงการส่งเสริมภาวะผู้นำทางการบริหารการศึกษาใน ประเทศ	62	10,000	กันยายน - พฤศจิกายน 2567	-	√	-	-	คณะศึกษาศาสตร์	1.6.3	
41.	โครงการส่งเสริมภาวะผู้นำทางการบริหารการศึกษาและ สถานศึกษาในต่างประเทศ (เก็บ นศ. 30,000/คน ภาคเรียนที่ 2 ปีที่ 2)	63	30,000	กันยายน - พฤศจิกายน 2567	-	√	-	-	คณะศึกษาศาสตร์	1.6.3	
42.	โครงการเตรียมความพร้อมสอบใบประกอบวิชาชีพครู	67, 75	-	มีนาคม - พฤษภาคม 2568	-	-	-	√	คณะศึกษาศาสตร์/ องค์การนักศึกษา	1.6.4, 1.6.7	
43.	โครงการเครือข่ายความร่วมมือส่งเสริมชุมชนแห่งเพื่อ พัฒนาจรรยาบรรณวิชาชีพผ่านระบบเทคโนโลยีสารสนเทศ (E-PLC) (ร่วมกับคุรุสภา)	101	-	ตลอดปีการศึกษา	√	√	√	√	คณะศึกษาศาสตร์	3.1.1	

ที่	ชื่อโครงการ/กิจกรรม	ลำดับ ในแผนฯ	งบประมาณ ที่ตั้งไว้	ระยะเวลาดำเนินการ	ไตรมาส				หน่วยงานรับผิดชอบ	ตอบสนอง ตัวชี้วัด กลยุทธ์	หมายเหตุ
					1	2	3	4			
44.	ผลงานทรัพย์สินทางปัญญาคณะศึกษาศาสตร์	90	-	ตลอดปีการศึกษา	✓	✓	✓	✓	คณะศึกษาศาสตร์	2.1.3	
<b>คณะพยาบาลศาสตร์</b>											
45.	พัฒนาหลักสูตรผู้ช่วยพยาบาล (PN)	2	30,000	มกราคม 2568	-	-	-	✓	คณะพยาบาลศาสตร์/ ฝ่ายวิชาการ	1.1.1	
46.	โครงการพัฒนาอาจารย์ในการเรียนการสอนสู่การเรียนรู้สู่ การปฏิบัติวิชาชีพการพยาบาล	8	15,700	ตุลาคม 2567	-	✓	-	-	คณะพยาบาลศาสตร์	1.2.1	
47.	โครงการการพัฒนาการเป็นสถาบันหลักทางวิชาชีพการ พยาบาล	13	42,000	กรกฎาคม 2567	✓	-	-	-	คณะพยาบาลศาสตร์	1.3.1	
48.	กิจกรรมการสร้างเครือข่ายความร่วมมือพัฒนางานวิชาการ วิจัยทางการพยาบาลความร่วมมือประเทศลาว อินโดนีเซีย มาเลเซีย	18, 159, 161	150,000	กันยายน - ธันวาคม 2567	-	✓	✓	-	คณะพยาบาลศาสตร์/ ฝ่ายวิชาการ/ สำนักอธิการบดี (รองอธิการบดีฝ่ายบริหาร)	1.3.2, 5.3.1, 5.3.2	
49.	การพัฒนาศักยภาพของอาจารย์วิชาการ วิชาชีพ คณะ พยาบาลศาสตร์ (15 คน)	25	75,000	ตลอดปีการศึกษา	✓	✓	✓	✓	คณะพยาบาลศาสตร์/ ฝ่ายบริหารทรัพยากรมนุษย์	1.4.3	
50.	โครงการพัฒนาศักยภาพอาจารย์พยาบาลที่ปฏิบัติงานใน คลินิก (ครูพี่เลี้ยง)	26	100,000	มีนาคม 2568	-	-	✓	✓	คณะพยาบาลศาสตร์	1.4.3	
51.	โครงการพัฒนสมรรถนะอาจารย์ด้านการเรียน การสอน และวิชาชีพ (FP)	27, 114	10,000	กุมภาพันธ์ - เมษายน 2568	-	-	-	✓	คณะพยาบาลศาสตร์	1.4.3, 3.3.1	
52.	โครงการ Get start smart nurse (นักศึกษาพยาบาล รุ่น ที่ 1 รหัส 66)	56	10,820	กรกฎาคม 2567	✓	-	-	-	คณะพยาบาลศาสตร์	1.6.3	
53.	โครงการบริหารจัดการความเสี่ยงคณะพยาบาลศาสตร์	79	3,600	ตลอดปีการศึกษา	✓	✓	✓	✓	คณะพยาบาลศาสตร์	1.7.2	

ที่	ชื่อโครงการ/กิจกรรม	ลำดับ ในแผนฯ	งบประมาณ ที่ตั้งไว้	ระยะเวลาดำเนินการ	ไตรมาส				หน่วยงานรับผิดชอบ	ตอบสนอง ตัวชี้วัด กลยุทธ์	หมายเหตุ
					1	2	3	4			
54.	โครงการพัฒนาสุขภาพด้วยหลักโภชนาบำบัด	104	15,000	ธันวาคม 2567- กุมภาพันธ์ 2568	-	-	√	-	คณะพยาบาลศาสตร์	3.1.1	
55.	โครงการบริการวิชาการให้ความรู้เรื่องการดูแลสุขภาพใจแก่ ชุมชนบ้านลานสาง	113	7,000	กันยายน 2567	-	√	-	-	คณะพยาบาลศาสตร์	3.3.1	
56.	กิจกรรมวันพยาบาลแห่งชาติ	125	2,490	ตุลาคม 2567	-	√	-	-	คณะพยาบาลศาสตร์	4.1.1	
57.	กิจกรรมวันพยาบาลสากล	129	2,500	พฤษภาคม 2568	-	-	-	√	คณะพยาบาลศาสตร์	4.1.1	
58.	ผลงานทรัพย์สินทางปัญญาคณะพยาบาลศาสตร์	91	-	ตลอดปีการศึกษา	√	√	√	√	คณะพยาบาลศาสตร์	2.1.3	
59.	กิจกรรมแลกเปลี่ยนเรียนรู้เพื่อการจัดการความรู้ด้านการ เรียนการสอน (Active Learning) และการวิจัย	149	3,000	กันยายน - พฤศจิกายน 2567	-	√	-	-	คณะพยาบาลศาสตร์	5.2.1	
60.	โครงการพัฒนาระบบฐานข้อมูล MIS (คณะพยาบาล ศาสตร์)	166	-	ตลอดปีการศึกษา	√	√	√	√	คณะพยาบาลศาสตร์	5.4.2	
61.	โครงการจัดตั้งคลินิกพยาบาลและการผดุงครรภ์ (คลินิก พยาบาลชุมชนอบอุ่น)	187	50,000	ตลอดปีการศึกษา	√	√	√	√	คณะพยาบาลศาสตร์	7.2.3	มีรายได้ 120,000 บาท
62.	โครงการจัดตั้งศูนย์ต่อเนื่องทางการพยาบาล (CNEU)	188	30,000	ตลอดปีการศึกษา	√	√	√	√	คณะพยาบาลศาสตร์	7.2.3	มีรายได้ 60,000 บาท
<b>ฝ่ายบัณฑิตศึกษา</b>											
63.	โครงการเปิดหลักสูตรดุขภูิบัณฑิต 2 หลักสูตร - หลักสูตรรัฐศาสตรดุขภูิบัณฑิต - หลักสูตรสาธารณสุขศาสตรดุขภูิบัณฑิต	11	200,000	ตลอดปีการศึกษา	√	√	√	√	ฝ่ายบัณฑิตศึกษา/ ฝ่ายวิชาการ/ คณะ	1.2.1	
<b>ฝ่ายวิชาการ (วิชาการ+ประกัน)</b>											



ที่	ชื่อโครงการ/กิจกรรม	ลำดับ ในแผนฯ	งบประมาณ ที่ตั้งไว้	ระยะเวลาดำเนินการ	ไตรมาส				หน่วยงานรับผิดชอบ	ตอบสนอง ตัวชี้วัด กลยุทธ์	หมายเหตุ
					1	2	3	4			
64.	โครงการพัฒนาหลักสูตรอบรมภาษาอังกฤษเพื่อตอบสนอง การเรียนรู้ตลอดชีวิต (Lifelong Learning)	6	50,000	ตลอดปีการศึกษา	√	√	√	√	ฝ่ายวิชาการ/ ศูนย์ภาษา/ คณะ	1.1.1	
65.	จัดอบรมการจัดทำหลักสูตร OBE ทุกหลักสูตร โดย วิทยากรภายนอก	7	60,000	พ.ย. 67	-	√	-	-	ฝ่ายวิชาการ	1.2.1	
66.	โครงการสื่อดิจิทัลกับการเรียนรู้ (Active Learning)	9	500,000	ตลอดปีการศึกษา	√	√	√	√	ฝ่ายวิชาการ/ คณะ	1.2.1	
67.	แผนการขับเคลื่อนระบบการจัดการศึกษาตามแนวทางของ Outcome-based Learning และตามเกณฑ์ AUN-QA	10	50,000	ตลอดปีการศึกษา	√	√	√	√	ฝ่ายวิชาการ	1.2.1	
68.	กิจกรรมการสร้างเครือข่ายความร่วมมือกับสถาบันการศึกษา และองค์กรภาครัฐและเอกชน	15	55,000	ตลอดปีการศึกษา	√	√	√	√	ฝ่ายวิชาการ/ คณบดี	1.3.2	
69.	กิจกรรมการสร้างเครือข่ายความร่วมมือกับสถาบันการศึกษา และองค์กรภาครัฐและเอกชน (ไทย-จีน)	16	200,000	กันยายน 2567	-	√	-	-	ฝ่ายวิชาการ/ คณบดี	1.3.2	
70.	โครงการ FastTrack - คณะศึกษาศาสตร์ 3 คน - คณะพยาบาลศาสตร์ 3 คน - คณะบริหารธุรกิจ 3 คน - คณะนิติศาสตร์และรัฐศาสตร์ 3 คน - คณะสหเวชศาสตร์ 3 คน	29	1,500,000	ตลอดปีการศึกษา	√	√	√	√	ฝ่ายวิชาการ/ คณะ	1.5.1	
71.	โครงการส่งเสริมสนับสนุนอาจารย์เข้าสู่ตำแหน่งทาง วิชาการ	30	30,000	ตลอดปีการศึกษา	√	√	√	√	ฝ่ายวิชาการ/ คณะ	1.5.2	

ที่	ชื่อโครงการ/กิจกรรม	ลำดับ ในแผนฯ	งบประมาณ ที่ตั้งไว้	ระยะเวลาดำเนินการ	ไตรมาส				หน่วยงานรับผิดชอบ	ตอบสนอง ตัวชี้วัด กลยุทธ์	หมายเหตุ
					1	2	3	4			
72.	ปรับปรุงข้อมูลระบบฐานข้อมูลศิษย์เก่า	37	-	มิถุนายน - ตุลาคม 2567	√	√	-	-	ฝ่ายวิชาการ/ ฝ่ายทะเบียน/ ฝ่ายเทคโนโลยีสารสนเทศ/ คณะ/ กองกิจการนักศึกษา	1.6.1	
73.	โครงการเตรียมความพร้อมนักศึกษาใหม่ ประจำปี การศึกษา 2567	37	2,000	2 มิถุนายน 2567	√	-	-	-	ฝ่ายวิชาการ	1.6.2	
74.	โครงการปฐมนิเทศนักศึกษาใหม่ประจำปีการศึกษา 2567	38	5,000	9 มิถุนายน 2567	√	-	-	-	ฝ่ายวิชาการ/ ฝ่ายกิจการนักศึกษา/ คณะ	1.6.2	
75.	กิจกรรมโครงการผลิต CIWI	50	30,000	ตลอดปีการศึกษา	√	√	√	√	ฝ่ายวิชาการ/ คณะ	1.6.2	
76.	โครงการนิเทศนักศึกษา (คณะนิติศาสตร์ฯ 5,000 บาท) (คณะบริหารธุรกิจ 1,000 บาท) (คณะสหเวชศาสตร์ 30,000 บาท) (คณะศึกษาศาสตร์ 261,500 บาท)	51	297,500	ตลอดปีการศึกษา	√	√	√	√	ฝ่ายวิชาการ/ คณะ	1.6.2	
77.	โครงการอบรมมาตรฐานการประกันคุณภาพการศึกษาแบบ AUN-QA, EdPEX, OBE	77	70,000	ตลอดปีการศึกษา	√	√	√	√	ฝ่ายวิชาการ/ ประกันคุณภาพฯ	1.7.1	
78.	โครงการพัฒนาสร้างความรู้ความเข้าใจในงานประกัน คุณภาพ	78	80,000	ตลอดปีการศึกษา	√	√	√	√	ฝ่ายวิชาการ/ ฝ่ายประกัน/ คณะ	1.7.2	

ที่	ชื่อโครงการ/กิจกรรม	ลำดับ ในแผนฯ	งบประมาณ ที่ตั้งไว้	ระยะเวลาดำเนินการ	ไตรมาส				หน่วยงานรับผิดชอบ	ตอบสนอง ตัวชี้วัด กลยุทธ์	หมายเหตุ
					1	2	3	4			
79.	โครงการแลกเปลี่ยนภาษาและวัฒนธรรมไทย-อาเซียน (ภาคีเครือข่าย)	160	20,000	ตลอดปีการศึกษา	✓	✓	✓	✓	ฝ่ายวิชาการ/ ศูนย์ภาษา/ สำนักอธิการบดี (รองอธิการบดีฝ่ายบริหาร) กองกิจการนักศึกษา/ คณะ	5.3.2	
<b>ศูนย์ภาษา</b>											
80.	โครงการพัฒนาภาษาต่างประเทศโดยศูนย์ภาษา	14	100,000	ตลอดปีการศึกษา	✓	✓	✓	✓	ศูนย์ภาษาฯ	1.3.1	
81.	โครงการ INTRENDISIVE English สำหรับอาจารย์	28	-	ตลอดปีการศึกษา	✓	✓	✓	✓	ศูนย์ภาษา/ ฝ่ายวิชาการ	1.4.4	
<b>ฝ่ายห้องสมุด</b>											
82.	พัฒนาระบบสืบค้นข้อมูลห้องสมุด และพัฒนาระบบการยืม คืน/การสืบค้น	33	100,000	ตลอดปีการศึกษา	✓	✓	✓	✓	ฝ่ายห้องสมุด/ ฝ่ายเทคโนโลยีสารสนเทศ	1.6.1	
83.	โครงการจัดซื้อหนังสืออิเล็กทรอนิกส์ (E-Book) / หนังสือ	34	400,000	ตลอดปีการศึกษา	✓	✓	✓	✓	ฝ่ายห้องสมุด/ ฝ่ายเทคโนโลยีสารสนเทศ	1.6.1	
84.	โครงการพัฒนาเครือข่ายร่วมห้องสมุด: ขยายฐานข้อมูลการ สืบค้นออนไลน์	35	5,000	ตลอดปีการศึกษา	✓	✓	✓	✓	ฝ่ายห้องสมุด/ ฝ่ายเทคโนโลยีสารสนเทศ	1.6.1	
85.	โครงการปรับปรุงพัฒนาห้องสมุด	157	30,000	กรกฎาคม - สิงหาคม 2567	✓	-	-	-	ฝ่ายห้องสมุด	5.2.3	
86.	ระบบห้องสมุดอัตโนมัติ เพื่อการศึกษายุคดิจิทัล	167	300,000	ตลอดปีการศึกษา	✓	✓	✓	✓	ฝ่ายห้องสมุด/ ฝ่ายเทคโนโลยีสารสนเทศ/ สำนักอธิการบดี	5.4.3	

ที่	ชื่อโครงการ/กิจกรรม	ลำดับ ในแผนฯ	งบประมาณ ที่ตั้งไว้	ระยะเวลาดำเนินการ	ไตรมาส				หน่วยงานรับผิดชอบ	ตอบสนอง ตัวชี้วัด กลยุทธ์	หมายเหตุ
					1	2	3	4			
									(รองอธิการบดีฝ่ายบริหาร)		
<b>ฝ่ายวิจัยและบริการวิชาการ</b>											
87.	ร่วมเป็นเจ้าภาพจัดงานประชุมวิชาการระดับชาติ/ นานาชาติกับสมาคมวิชาชีพ/สถาบันการศึกษา ระดับอุดมศึกษา	12	100,000	ธันวาคม 2567 - กุมภาพันธ์ 2568	-	-	√	-	ฝ่ายวิจัยและ บริการวิชาการ	1.3.1	
88.	โครงการอบรมเชิงปฏิบัติการ เรื่อง เทคนิคการเขียนโครง ร่างการวิจัยเพื่อขอทุนสนับสนุนการวิจัย	80, 85, 93	15,000	กรกฎาคม 2567	√	-	-	-	ฝ่ายวิจัยและ บริการวิชาการ	2.1.1, 2.1.2, 2.2.1	
89.	โครงการอบรมเชิงปฏิบัติการ เรื่องการใช้โปรแกรมสำเร็จรูป ในการวิเคราะห์ข้อมูล	81	15,000	กันยายน 2567	-	√	-	-	ฝ่ายวิจัยและ บริการวิชาการ	2.1.1	
90.	โครงการฝึกอบรมเชิงปฏิบัติการ “จริยธรรมการวิจัยใน มนุษย์”	82	30,000	พฤศจิกายน 2567	-	√	-	-	ฝ่ายวิจัยและ บริการวิชาการ	2.1.1	รายรับ 40,000
91.	โครงการอบรมและพัฒนานักวิจัย เรื่อง “เทคนิคการเขียน บทความวิจัยตีพิมพ์ในวารสาร”	83, 86, 97	15,000	ธันวาคม 2567	-	-	√	-	ฝ่ายวิจัยและ บริการวิชาการ/ คณะฯ	2.1.1, 2.1.2, 2.4.1	รายรับ 20,000
92.	โครงการสนับสนุนการจดลิขสิทธิ์/อนุสิทธิ/สิทธิบัตร	84	-	ตลอดปีการศึกษา	√	√	√	√	ฝ่ายวิจัยและ บริการวิชาการ/ คณะฯ	2.1.1	
93.	โครงการประชุมวิชาการระดับชาติ “นอร์ทเทิร์นวิจัย” ครั้งที่ 11	92	250,000	พฤษภาคม 2568	-	-	-	√	ฝ่ายวิจัยและ บริการวิชาการ/ คณะฯ	2.1.3	มีรายได้ 300,000 บาท

ที่	ชื่อโครงการ/กิจกรรม	ลำดับ ในแผนฯ	งบประมาณ ที่ตั้งไว้	ระยะเวลาดำเนินการ	ไตรมาส				หน่วยงานรับผิดชอบ	ตอบสนอง ตัวชี้วัด กลยุทธ์	หมายเหตุ
					1	2	3	4			
94.	โครงการให้คำปรึกษา เพื่อการพัฒนาศักยภาพการเขียน ข้อเสนอโครงการเพื่อขอรับทุนสนับสนุนจากแหล่งทุน ภายนอก (คลินิกวิจัย)	94, 96	120,000	ตลอดปีการศึกษา	√	√	√	√	ฝ่ายวิจัยและ บริการวิชาการ	2.2.1, 2.3.1	
95.	โครงการส่งเสริมสนับสนุนการวิจัย (ทุนภายใน) ประจำปี การศึกษา 2567	95	2,000,000	ตลอดปีการศึกษา	√	√	√	√	ฝ่ายวิจัยและ บริการวิชาการ/ คณะ	2.3.1	
96.	โครงการ “ส่งเสริมนักวิจัยดีเด่น” ประจำปีการศึกษา 2567	98	-	พฤษภาคม 2568	-	-	-	√	ฝ่ายวิจัยและ บริการวิชาการ/ คณะ	2.4.1	
97.	โครงการจัดทำวารสารวิทยาลัยนอร์ทเทิร์น - วารสารวิชาการนอร์ทเทิร์น - วารสารวิทยาศาสตร์และเทคโนโลยีนอร์ทเทิร์น - วารสารทางพยาบาลนอร์ทเทิร์น	99	300,000	ตลอดปีการศึกษา	√	√	√	√	ฝ่ายวิจัยและ บริการวิชาการ	2.4.1	
98.	โครงการส่งเสริมสนับสนุนการตีพิมพ์เผยแพร่ผลงานลงใน วารสารที่อยู่ในฐานข้อมูล TCI และ Scopus ของอาจารย์ และนักศึกษา	100	1,000,000	ตลอดปีการศึกษา	√	√	√	√	ฝ่ายวิจัยและ บริการวิชาการ/ คณะ	2.4.1	
99.	โครงการนอร์ทเทิร์นอาสา - กิจกรรมการเพิ่มมูลค่าภูมิปัญญาท้องถิ่น (คณะ บริหารธุรกิจ) - กิจกรรมการให้คำปรึกษาด้านกฎหมายแก่ชุมชน (หนองบัว ใต้) (คณะนิติศาสตร์และรัฐศาสตร์)	107	100,000	กันยายน-พฤศจิกายน 2567	-	√	-	-	ฝ่ายวิจัยและบริการวิชาการ/ คณะ/ สำนักอธิการบดี (รองอธิการบดีฝ่ายบริหาร)	3.2.1	

ที่	ชื่อโครงการ/กิจกรรม	ลำดับ ในแผนฯ	งบประมาณ ที่ตั้งไว้	ระยะเวลาดำเนินการ	ไตรมาส				หน่วยงานรับผิดชอบ	ตอบสนอง ตัวชี้วัด กลยุทธ์	หมายเหตุ
					1	2	3	4			
	- กิจกรรมการพัฒนาสุขภาพชุมชนของชุมชนหนองปรือ และชุมชนหนองบัวใต้ (คณะพยาบาลศาสตร์) - กิจกรรมการสร้างสุขในองค์กรด้วยกระบวนการสุนทรียศาสตร์ (Appreciative Inquiry) (คณะศึกษาศาสตร์) - กิจกรรมการดูแลสุขภาพด้วยศาสตร์แพทย์แผนไทย (คณะสห เวชศาสตร์) - กิจกรรมการส่งเสริมสุขภาพผู้สูงอายุ (คณะสหเวชศาสตร์)										
100.	โครงการสถาบันพี่เลี้ยง (พื้นที่จังหวัดตาก)	108	150,000	ตลอดปีการศึกษา	√	√	√	√	ฝ่ายวิจัยและบริการวิชาการ/ ทุกคณะ	3.2.1	รับสนับสนุน จากภายนอก 150,000 บาท
101.	กิจกรรมขับเคลื่อนการขอรับทุนสนับสนุนจากแหล่งทุนวิจัย ภายนอก	189	-	ตลอดปีการศึกษา	√	√	√	√	ฝ่ายวิจัยและ บริการวิชาการ/ คณะ	7.3.1	เป้าหมาย (10%) 250,000 บาท
<b>ฝ่ายบริหารทรัพยากรมนุษย์</b>											
102.	การพิจารณาให้ทุนศึกษาต่อระดับปริญญาโท เอก หรือ สาขาเฉพาะทาง (1) คณะบริหารธุรกิจ: (ป.โท 2 คน/สาขาวิชาการบัญชี/ วิชาเอกการตลาด) (2) คณะศึกษาศาสตร์: (ป.โท 2 คน/สาขาวิชาการศึกษาศาสตรมหาบัณฑิต) (3) คณะพยาบาลศาสตร์: (ป.โท-ป.เอก 2 คน/สาขาวิชา มารดาทารก/สาขาวิชาการพยาบาลชุมชน)	19	1,500,000	ตลอดปีการศึกษา	√	√	√	√	ฝ่ายบริหารทรัพยากรมนุษย์/ คณะ	1.4.1	

ที่	ชื่อโครงการ/กิจกรรม	ลำดับ ในแผนฯ	งบประมาณ ที่ตั้งไว้	ระยะเวลาดำเนินการ	ไตรมาส				หน่วยงานรับผิดชอบ	ตอบสนอง ตัวชี้วัด กลยุทธ์	หมายเหตุ
					1	2	3	4			
	(4) คณะสหเวชศาสตร์: (ป.โท 2 คน/สาขาวิชาอาชีวอนามัยและความปลอดภัย/สาขาวิชาสาธารณสุขชุมชน)										
103.	โครงการพัฒนาสมรรถนะบุคลากรสายสนับสนุน - Service mind - Digital Competency - CRM	20	30,000	กันยายน- พฤศจิกายน 2567	-	√	-	-	ฝ่ายบริหารทรัพยากรมนุษย์/ สำนักอธิการบดี (รองอธิการบดีฝ่ายบริหาร)	1.4.2	
104.	การประเมินการดำเนินงานของผู้บริหาร	145	-	เมษายน-พฤษภาคม 2568	-	-	-	√	ฝ่ายบริหารทรัพยากร มนุษย์/ สำนักอธิการบดี (รองอธิการบดีฝ่ายบริหาร)	5.1.1	
105.	การมีส่วนร่วมของผู้บริหารในการดำเนินงานภายในสถาบัน	146	-	ตลอดปีการศึกษา	√	√	√	√	ฝ่ายบริหารทรัพยากร มนุษย์/ สำนักอธิการบดี (รองอธิการบดีฝ่ายบริหาร)	5.1.1	
106.	การประเมินผลการทำงานของอาจารย์และบุคลากร ประจำปี	150	-	พฤษภาคม 2568	-	-	-	√	ฝ่ายบริหารทรัพยากร มนุษย์/ สำนักอธิการบดี (รองอธิการบดีฝ่ายบริหาร)	5.2.2	
107.	โครงการปฐมนิเทศ/สัมมนาบุคลากร	151	3,000	มิถุนายน 2567	√	-	-	-	ฝ่ายบริหารทรัพยากรมนุษย์/ ฝ่ายวิชาการ	5.2.3	
108.	โครงการอบรมพนักงาน(แม่บ้าน/รปภ.)	152	10,000	กรกฎาคม 2567	√	-	-	-	ฝ่ายบริหารทรัพยากรมนุษย์	5.2.3	

ที่	ชื่อโครงการ/กิจกรรม	ลำดับ ในแผนฯ	งบประมาณ ที่ตั้งไว้	ระยะเวลาดำเนินการ	ไตรมาส				หน่วยงานรับผิดชอบ	ตอบสนอง ตัวชี้วัด กลยุทธ์	หมายเหตุ
					1	2	3	4			
109.	โครงการค่ายธรรมะสุขใจ	154	20,000	พฤศจิกายน 2567	-	√	-	-	ฝ่ายบริหารทรัพยากรมนุษย์/ สำนักอธิการบดี (รองอธิการบดีฝ่ายบริหาร)	5.2.3	
110.	โครงการสงกรานต์สุขใจ	156	50,000	เมษายน 2568	-	-	-	√	ฝ่ายบริหารทรัพยากรมนุษย์/ สำนักอธิการบดี (รองอธิการบดีฝ่ายบริหาร)	5.2.3	
111.	โครงการอบรมซ่อมแผนอพยพอัคคีภัยและช่วยฟื้นคืนชีพเบื้องต้น	153	5,000	สิงหาคม 2567	√	-	-	-	ฝ่ายบริหารทรัพยากรมนุษย์	5.2.3	
112.	โครงการสัมพันธ์ปีใหม่	155	50,000	ธันวาคม 2567	-	-	√	-	ฝ่ายบริหารทรัพยากรมนุษย์	5.2.3	
113.	การสื่อสารภายในองค์กร (E-mail, Facebook, Line, Instagram)	171	-	ตลอดปีการศึกษา	√	√	√	√	ฝ่ายบริหารทรัพยากร มนุษย์/ ฝ่ายเทคโนโลยีสารสนเทศ	6.1.1	
<b>ฝ่ายกิจการนักศึกษา</b>											
114.	กิจกรรมการสร้างเครือข่ายความร่วมมือกับสถาบันการศึกษาและองค์กรภาครัฐและเอกชน (ไทย-พม่า)	17	100,000	ตุลาคม 2567	-	√	-	-	กองกิจการนักศึกษา/ คณะ/ ฝ่ายวิชาการ/ สำนักอธิการบดี (รองอธิการบดีฝ่ายบริหาร)	1.3.2	
115.	โครงการถวายพระพรชัยมงคลสมเด็จพระนางเจ้าสุทิดา พัชสุธาพิมลลักษณพระบรมราชินี ประจำปีการศึกษา 2567	36	4,000	2 มิถุนายน 2567	√	-	-	-	กองกิจการนักศึกษา/ คณะ/องค์กรนักศึกษา	1.6.2	
116.	โครงการรับขวัญนักศึกษาใหม่สู่อ้อมกอดดอนอร์ทเทิร์น	39	150,000	มิถุนายน -กรกฎาคม 2567	√	-	-	-	กองกิจการนักศึกษา/ คณะ/องค์กรนักศึกษา	1.6.2	



ที่	ชื่อโครงการ/กิจกรรม	ลำดับ ในแผนฯ	งบประมาณ ที่ตั้งไว้	ระยะเวลาดำเนินการ	ไตรมาส				หน่วยงานรับผิดชอบ	ตอบสนอง ตัวชี้วัด กลยุทธ์	หมายเหตุ
					1	2	3	4			
117.	โครงการก่อสร้างสรรค์สร้างภูมิคุ้มกันและป้องกัน ยาเสพติดในสถาบันอุดมศึกษา ปีการศึกษา 2567	40	งบสนับสนุน ภายนอก	มิถุนายน – กรกฎาคม 2567	√	-	-	-	กองกิจการนักศึกษา/ คณะ/องค์การนักศึกษา	1.6.2	
118.	โครงการถวายพระพรชัยมงคลสมเด็จพระเจ้าอยู่หัวมหาวชิราลงกรณบดินทรเทพยวรางกูล (ครบรอบ 72 พรรษา)	41	2,000	กรกฎาคม 2567	√	-	-	-	กองกิจการนักศึกษา/ คณะ/องค์การนักศึกษา	1.6.2	
119.	โครงการวันแม่แห่งชาติ	42	5,000	สิงหาคม 2567	√	-	-	-	กองกิจการนักศึกษา/ คณะ/องค์การนักศึกษา	1.6.2	
120.	โครงการ NTC จิตอาสา ใช้ชีวิตอย่างพอเพียง	43	6,000	สิงหาคม 2567	√	-	-	-	กองกิจการนักศึกษา/ คณะ/องค์การนักศึกษา	1.6.2	
121.	โครงการขยับการสบายชีวี น้องชนพื NTC FIT&FUN Season 8	44	-	สิงหาคม - ตุลาคม 2567	√	√	-	-	กองกิจการนักศึกษา/ คณะ/องค์การนักศึกษา	1.6.2	
122.	โครงการ NTC รู้เท่าทัน IT	45	3,000	กันยายน 2567	-	√	-	-	กองกิจการนักศึกษา/ คณะ/องค์การนักศึกษา	1.6.2	
123.	โครงการค่ายอาสาจากใจที่สู่น้อง	46, 72, 179	50,000	ตุลาคม-พฤศจิกายน 2567	-	√	-	-	กองกิจการนักศึกษา/ คณะ/องค์การนักศึกษา	1.6.2, 1.6.7, 6.2.2	มีรายรับ 30,000
124.	โครงการวันพ่อแห่งชาติ	47	5,000	ธันวาคม 2567	-	-	√	-	กองกิจการนักศึกษา/ คณะ/องค์การนักศึกษา	1.6.2	
125.	โครงการกีฬาสัมพันธ์ NTC&HTT Sport of Unity	48	-	ธันวาคม 2567	-	-	√	-	กองกิจการนักศึกษา/ คณะ/องค์การนักศึกษา	1.6.2	
126.	โครงการคัดเลือกนักศึกษารับรางวัลพระราชทาน	49	5,000	มกราคม 2567	-	-	√	-	กองกิจการนักศึกษา/ คณะ/องค์การนักศึกษา	1.6.2	

ที่	ชื่อโครงการ/กิจกรรม	ลำดับ ในแผนฯ	งบประมาณ ที่ตั้งไว้	ระยะเวลาดำเนินการ	ไตรมาส				หน่วยงานรับผิดชอบ	ตอบสนอง ตัวชี้วัด กลยุทธ์	หมายเหตุ
					1	2	3	4			
127.	โครงการคัมภีร์นพเก้า	52	60,000	ตลอดปีการศึกษา	√	√	√	√	กองกิจการนักศึกษา/ ฝ่ายวิชาการ/คณะ/ องค์การนักศึกษา	1.6.2	
128.	โครงการ Good by Senior	53	-	มีนาคม 2568	-	-	-	√	กองกิจการนักศึกษา/คณะ/ องค์การนักศึกษา	1.6.2	
129.	โครงการปัจฉิมนิเทศนักศึกษา ประจำปีการศึกษา 2567	68	10,000	มีนาคม - พฤษภาคม 2568	-	-	-	√	กองกิจการนักศึกษา/คณะ	1.6.4	
130.	ผลงานหรือรางวัลที่สถาบันหรือนักศึกษาได้รับจากการ พัฒนานักศึกษา	69	5,000	ตลอดปีการศึกษา	√	√	√	√	กองกิจการนักศึกษา/คณะ/ องค์การนักศึกษา	1.6.5	
131.	ช่องทางการติดต่อสื่อสารกับศิษย์เก่า/Website ชมรมศิษย์ เก่า/ Facebook ชมรมศิษย์เก่า/ Line กลุ่มชมรมศิษย์เก่า	70	-	ตลอดปีการศึกษา	√	√	√	√	กองกิจการนักศึกษา/คณะ/ องค์การนักศึกษา/ ชมรมศิษย์เก่า	1.6.6	
132.	โครงการงานราตรีชมพูน้ําเงิน สานสัมพันธ์ศิษย์เก่าศิษย์ ปัจจุบัน	71, 178	-	ตุลาคม 2567	-	√	-	-	กองกิจการนักศึกษา/คณะ/ องค์การนักศึกษา	1.6.7 6.2.2	
133.	โครงการประเพณีเดินเท้าไหว้ศาลหลักเมืองสักการะศาลสมเด็จพระเจ้าตากสินมหาราช	119	8,000	30 มิถุนายน 2567	√	-	-	-	กองกิจการนักศึกษา/ สำนักศิลปวัฒนธรรม/คณะ	4.1.1	
134.	โครงการสืบสานประเพณีไหว้ครู ปีการศึกษา 2567	120	5,000	30 มิถุนายน 2567	√	-	-	-	กองกิจการนักศึกษา/ สำนักศิลปวัฒนธรรม/คณะ	4.1.1	
135.	โครงการสืบสานประเพณีวันเข้าพรรษา เจริญจิตภาวนา เข้าพรรษา เข้าถึงธรรม ประจำปีการศึกษา 2567	121	8,000	กรกฎาคม 2567	√	-	-	-	กองกิจการนักศึกษา/ สำนักศิลปวัฒนธรรม/คณะ	4.1.1	

ที่	ชื่อโครงการ/กิจกรรม	ลำดับ ในแผนฯ	งบประมาณ ที่ตั้งไว้	ระยะเวลาดำเนินการ	ไตรมาส				หน่วยงานรับผิดชอบ	ตอบสนอง ตัวชี้วัด กลยุทธ์	หมายเหตุ
					1	2	3	4			
136.	โครงการประเพณีมอบตราสัญลักษณ์ - กิจกรรมมอบเข็มตราชู คณะนิติศาสตร์และรัฐศาสตร์ - กิจกรรมมอบสูท (คณะบริหารธุรกิจและคณะ ศึกษาศาสตร์) - กิจกรรมมอบเสื้อวิชาชีพ (คณะสหเวชศาสตร์) - กิจกรรมพิธีรับหมวก เข็มชั้นปี เลื่อนชั้น คณะพยาบาล ศาสตร์ (รหัส66)	123	50,000	9 พฤศจิกายน 2567	-	√	-	-	กองกิจการนักศึกษา/ คณะ	4.1.1	
137.	โครงการสืบสานประเพณีลอยกระทงสายไหลประทีป ๑,๐๐๐ ดวง ประจำปี 2567	126, 134, 142	10,000	พฤศจิกายน 2567	-	-	√	-	กองกิจการนักศึกษา/ สำนักศิลปวัฒนธรรม/คณะ	4.1.1, 4.2.1, 4.3.3	
138.	โครงการศิลปวัฒนธรรมอุดมศึกษา ครั้งที่ 23	127, 132, 135	15,000	กุมภาพันธ์ 2568	-	-	√	-	กองกิจการนักศึกษา/ สำนักศิลปวัฒนธรรม/คณะ	4.1.1, 4.1.2, 4.2.1	
139.	โครงการสืบสานประเพณีไทยวันสงกรานต์ ประจำปี การศึกษา 2567	128	30,000	เมษายน 2568	-	-	-	√	กองกิจการนักศึกษา/ สำนักศิลปวัฒนธรรม/คณะ	4.1.1	
140.	โครงการสืบสานอนุรักษ์แต่งกายด้วยผ้าไทย	130	-	ตลอดปีการศึกษา	√	√	√	√	กองกิจการนักศึกษา/ สำนักศิลปวัฒนธรรม/ คณะ/ฝ่ายบริหารทรัพยากร มนุษย์	4.1.1	
141.	โครงการอนุรักษ์เผยแพร่ศิลปวัฒนธรรมและบริการวิชาการ ภูมิปัญญาท้องถิ่น (ร่วมกับหน่วยงานภายนอก)	131, 136	5,000	ตลอดปีการศึกษา	√	√	√	√	กองกิจการนักศึกษา/สำนัก ศิลปวัฒนธรรม/คณะ	4.1.1, 4.2.1	

ที่	ชื่อโครงการ/กิจกรรม	ลำดับ ในแผนฯ	งบประมาณ ที่ตั้งไว้	ระยะเวลาดำเนินการ	ไตรมาส				หน่วยงานรับผิดชอบ	ตอบสนอง ตัวชี้วัด กลยุทธ์	หมายเหตุ
					1	2	3	4			
142.	รางวัลที่บุคลากร นักศึกษา หรือสถาบันที่ได้รับการยกย่อง หรือได้รับรางวัลทางด้านทำนุบำรุงศิลปะและวัฒนธรรม	133	5,000	ตลอดปีการศึกษา	√	√	√	√	กองกิจการนักศึกษา/สำนัก ศิลปวัฒนธรรม/คณะ	4.1.3	
143.	กิจกรรมจัดทำผลงานสื่อวีดีโอ ประเพณีขึ้นธาตุเดือน ๙	137	2,000	ตลอดปีการศึกษา	√	√	√	√	กองกิจการนักศึกษา/สำนัก ศิลปวัฒนธรรม/คณะ	4.3.1	
144.	กิจกรรมจัดทำผลงานคลิปวีดีโอประเพณีปีใหม่ม้ง	138	2,500	ตลอดปีการศึกษา	√	√	√	√	กองกิจการนักศึกษา/สำนัก ศิลปวัฒนธรรม/คณะ	4.3.1	
145.	กิจกรรมจัดทำผลงานองค์ความรู้ เรื่องวัฒนธรรม ตรอก บ้านจีน	139	-	ตลอดปีการศึกษา	√	√	√	√	กองกิจการนักศึกษา/สำนัก ศิลปวัฒนธรรม/คณะ	4.3.1	
146.	กิจกรรมจัดทำผลงานองค์ความรู้ การอบรมออนไลน์ เรื่อง วัฒนธรรม 5 ชนเผ่า	140	-	ตลอดปีการศึกษา	√	√	√	√	กองกิจการนักศึกษา/สำนัก ศิลปวัฒนธรรม/คณะ	4.3.1	
147.	ผลงานลิขสิทธิ์ชุด “พ่อนสักการะสมเด็จพระเจ้าตากสิน มหาราช”	141	20,000	ตลอดปีการศึกษา	√	√	√	√	กองกิจการนักศึกษา/สำนัก ศิลปวัฒนธรรม/คณะ	4.3.2	
148.	โครงการสานศิลป์สืบวัฒนธรรมสร้างอาชีพ “พัดใบลาน”	144	5,000	มีนาคม- เมษายน 2568	-	-	-	√	กองกิจการนักศึกษา/สำนัก ศิลปวัฒนธรรม/คณะ	4.3.3	
<b>ฝ่ายประชาสัมพันธ์</b>											
149.	การสื่อสารภายนอกองค์กร (สื่อ ไลน์@ /FB / Tiktok / IG/ Youtube)	172	500,000	ตลอดปีการศึกษา	√	√	√	√	ฝ่ายประชาสัมพันธ์	6.1.2	
150.	Youtube สร้าง Story สื่อสารจุดเด่นของแต่ละคณะ	173	30,000	ตลอดปีการศึกษา	√	√	√	√	ฝ่ายประชาสัมพันธ์ และคณะ	6.1.2	
151.	โครงการ Open House	174	200,000	กันยายน-พฤศจิกายน 2567	-	√	-	-	ฝ่ายประชาสัมพันธ์	6.1.3	
152.	โครงการชุมชนสัมพันธ์	175	200,000	ตลอดปีการศึกษา	√	√	√	√	ฝ่ายประชาสัมพันธ์	6.1.3	

ที่	ชื่อโครงการ/กิจกรรม	ลำดับ ในแผนฯ	งบประมาณ ที่ตั้งไว้	ระยะเวลาดำเนินการ	ไตรมาส				หน่วยงานรับผิดชอบ	ตอบสนอง ตัวชี้วัด กลยุทธ์	หมายเหตุ
					1	2	3	4			
153.	โครงการแนะแนวสัจจร	176	800,000	ตลอดปีการศึกษา	✓	✓	✓	✓	ฝ่ายประชาสัมพันธ์	6.1.3	
154.	งานผลิตสื่อประชาสัมพันธ์	177	500,000	ตลอดปีการศึกษา	✓	✓	✓	✓	ฝ่ายประชาสัมพันธ์	6.1.3	
155.	โครงการประชุมคณะกรรมการบริหารสถาบันโดยชุมชนมีส่วนร่วม (สภากาแพ)	178	20,000	กรกฎาคม 2567/ ตุลาคม 2567	✓	✓	-	-	ฝ่ายประชาสัมพันธ์/คณะ/ สำนักอธิการบดี (รองอธิการบดีฝ่ายบริหาร)	6.3.1	
156.	โครงการที่พบน้อง	181	50,000	ตลอดปีการศึกษา	✓	✓	✓	✓	ฝ่ายประชาสัมพันธ์/ คณะ	6.3.1	
157.	โครงการนอร์ทเทิร์นรักษ์ชุมชน	182	50,000	ตลอดปีการศึกษา	✓	✓	✓	✓	ฝ่ายประชาสัมพันธ์/ คณะ	6.3.1	
<b>ฝ่ายเทคโนโลยีสารสนเทศ</b>											
158.	ปรับปรุงข้อมูลระบบฐานข้อมูลนักศึกษา	31	-	มิถุนายน - ตุลาคม 2567	✓	✓	-	-	ฝ่ายเทคโนโลยีสารสนเทศ	1.6.1	
159.	โครงการเพิ่มอินเทอร์เน็ตความเร็วสูง อีก 1 Gbps อาคาร กรมหลวงฯ (คณะพยาบาลศาสตร์ และ คณะสหเวช ศาสตร์, หอพัก, บ้านพักผู้บริหาร)	162	100,000	ตลอดปีการศึกษา	✓	✓	✓	✓	ฝ่ายเทคโนโลยีสารสนเทศ/ คณะพยาบาลศาสตร์/ คณะสหเวชศาสตร์/ สำนักอธิการบดี (รองอธิการบดีฝ่ายบริหาร)	5.4.1	
160.	โครงการปรับปรุงอุปกรณ์กระจายสัญญาณอินเทอร์เน็ต wifi หอพัก 1 (พยาบาล) ให้รองรับ 5G มากขึ้น (โครงการ ต่อเนื่องจากปีการศึกษา 2566)	163	10,000	มิถุนายน - กรกฎาคม 2567	✓	-	-	-	ฝ่ายเทคโนโลยีสารสนเทศ	5.4.1	

ที่	ชื่อโครงการ/กิจกรรม	ลำดับ ในแผนฯ	งบประมาณ ที่ตั้งไว้	ระยะเวลาดำเนินการ	ไตรมาส				หน่วยงานรับผิดชอบ	ตอบสนอง ตัวชี้วัด กลยุทธ์	หมายเหตุ
					1	2	3	4			
161.	ระบบการตัดสินใจของผู้บริหาร MIS (คณะบริหารธุรกิจ, คณะนิติศาสตร์และรัฐศาสตร์, คณะศึกษาศาสตร์, คณะสหเวชศาสตร์)	164	200,000	ตลอดปีการศึกษา	✓	✓	✓	✓	ฝ่ายเทคโนโลยีสารสนเทศ/ คณะ/ สำนักอธิการบดี (รองอธิการบดีฝ่ายบริหาร)	5.4.2	
162.	ฐานข้อมูลระบบสารสนเทศ Infopro	165	1,000,000	ตลอดปีการศึกษา	✓	✓	✓	✓	ฝ่ายเทคโนโลยีสารสนเทศ/ สำนักอธิการบดี (รองอธิการบดีฝ่ายบริหาร)/	5.4.2	
163.	พัฒนาระบบฐานข้อมูลวิจัย	168	-	ตลอดปีการศึกษา	✓	✓	✓	✓	ฝ่ายเทคโนโลยีสารสนเทศ/ ร่วมกับฝ่ายวิจัย	5.4.3	
164.	การพัฒนาระบบห้องเรียนอัจฉริยะ	169	300,000	ตลอดปีการศึกษา	✓	✓	✓	✓	ฝ่ายเทคโนโลยีสารสนเทศ/ ร่วมกับ ฝ่ายวิชาการ	5.4.3	
165.	การพัฒนาระบบเว็บไซต์สถาบัน และคณะเพื่อการสื่อสาร อย่างมีประสิทธิภาพ	170	-	ตลอดปีการศึกษา	✓	✓	✓	✓	ฝ่ายเทคโนโลยีสารสนเทศ	5.4.3	
<b>สำนักอธิการบดี</b>											
166.	การจัดทำข้อตกลงความร่วมมือกับหน่วยงานภาครัฐ ภาคเอกชน	158	120,000	ตลอดปีการศึกษา	✓	✓	✓	✓	สำนักอธิการบดี (รองอธิการบดีฝ่ายบริหาร)/ คณะ	5.3.1	
<b>ฝ่ายอาคารสถานที่และยานพาหนะ</b>											
167.	การประชาสัมพันธ์การใช้ประโยชน์และให้บริการอาคาร สถานที่	190	-	ตลอดปีการศึกษา	✓	✓	✓	✓	ฝ่ายอาคารสถานที่และ ยานพาหนะ		เป้าหมาย รายรับ

ที่	ชื่อโครงการ/กิจกรรม	ลำดับ ในแผนฯ	งบประมาณ ที่ตั้งไว้	ระยะเวลาดำเนินการ	ไตรมาส				หน่วยงานรับผิดชอบ	ตอบสนอง ตัวชี้วัด กลยุทธ์	หมายเหตุ
					1	2	3	4			
											20,000 บาท
168.	การให้เช่าหอพัก	191	-	ตลอดปีการศึกษา	√	√	√	√	ฝ่ายอาคารสถานที่และ ยานพาหนะ		เป้าหมาย รายรับ 200,000 บาท
<b>ฝ่ายแผนและพัฒนา</b>											
169.	ผลการดำเนินงานตามแผนยุทธศาสตร์และแผนปฏิบัติงาน ประจำปี	147	-	พฤษภาคม 2568	-	-	-	√	ฝ่ายแผนและพัฒนา	5.2.1	
170.	โครงการทบทวนแผนยุทธศาสตร์ประจำปี และจัดทำ แผนปฏิบัติการปีการศึกษา 2568 (สถาบัน)	148	40,000	พฤษภาคม 2568	-	-	-	√	ฝ่ายแผนและพัฒนา	5.2.1	

### ส่วนที่ 3 การกำกับติดตาม และการรายงานผลการดำเนินงานตามแผนปฏิบัติการ ประจำปีการศึกษา 2567

แผนปฏิบัติการประจำปีการศึกษา 2567 วิทยาลัยนอร์ทเทิร์นนี้ เป็นแผนที่ใช้ผลักดันและขับเคลื่อน แผนยุทธศาสตร์การบริหารวิทยาลัยนอร์ทเทิร์น 5 ปี (พ.ศ. 2566-2570) ฉบับทบทวน พ.ศ. 2567 เพื่อให้บรรลุ ตามวิสัยทัศน์ พันธกิจ และภารกิจของวิทยาลัย

กระบวนการจัดทำแผนปฏิบัติการประจำปี ฝ่ายแผนและพัฒนาและสำนักอธิการบดี ดำเนินการจัด ประชุมการจัดทำแผนปฏิบัติการประจำปีเป็นการระดมแนวความคิด เพื่อให้ได้งาน/โครงการ/กิจกรรมที่นำไป ดำเนินการตามนโยบายของวิทยาลัย

การติดตามผลการดำเนินงานตามแผนปฏิบัติการประจำปี ฝ่ายแผนและพัฒนา เป็นหน่วยงานในการ กำกับติดตามความก้าวหน้าการดำเนินโครงการ/กิจกรรมต่างๆ ตามรอบระยะเวลาเป็นรายไตรมาส และรายงานผล การประเมินผลสัมฤทธิ์ของโครงการ/กิจกรรมเสนอต่อผู้บริหารและสภาวิทยาลัยรับทราบ รอบ 6 เดือน และ 12 เดือน เพื่อนำผลการประเมินมาใช้ในการทบทวน ปรับปรุง และพัฒนาแผนปฏิบัติการประจำปีในปีถัดไปให้มี ประสิทธิภาพยิ่งขึ้น



---

ฝ่ายแผนและพัฒนา  
วิทยาลัยนอร์ทเทิร์น  
อำเภอเมืองตาก จังหวัดตาก

---